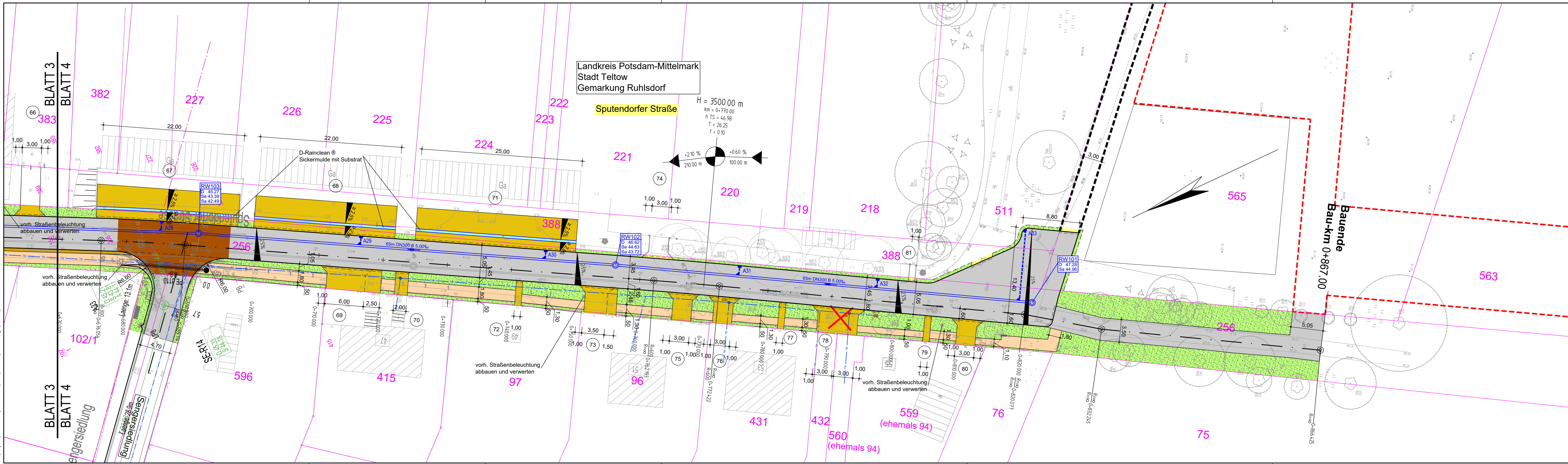


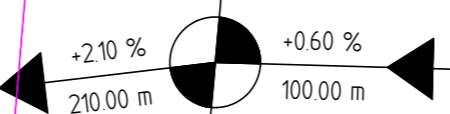
G:\Projekt\Teltow - Sputendorfer\Plan\Entwurf\EW-LP.dwg (5-3-4) 10 Nov. 2022



Landkreis Potsdam-Mittelmark
Stadt Teltow
Gemarkung Ruhlsdorf

Sputendorfer Straße

H = 3500.00 m
km = 0.770.00
h TS = 46.98
T = 26.25
f = 0.10



Legende

- Fahrbahn
- Gehweg
- Gehweg, wassergebundene Decke
- Grünfläche
- Zugang/ Zufahrt
- Stellplätze
- Aufpflasterung
- Baum Neupflanzung
- Baum fällen
- Rückbau Poller
- Bestand RW-Kanal
- geplanter RW-Kanal
- Bestand TW-Leitung
- geplante TW-Leitung

B Plan Grenze Nebenanlagen
 B Plan Grenze Wegerecht

Neigungsbrechpunkt
 mit Angabe von Gefälle (-) und Steigung (+) in Prozent. Länge der Gefälle- bzw. Steigungsstrecke und Halbmesser.

TP / HP
 Tiefpunkt / Hochpunkt

Lagesystem: ETRS89 Höhenbezug DHHN92

Nr.	Änderungen	geänd.	Autor	gepr.	Autor
Projekt:					

Ausbau Siedlungsstraßen in Ruhlsdorf
Sputendorfer Straße
Landkreis: Potsdam-Mittelmark

Entwurfsplanung

Planinhalt:	Plan-Nr.:	Maßstab:	m, cm
Lageplan Straßenbau	4	1 : 250	
Anlage: 5		gez. Zornow	08.2022
Proj.Nr.: 176553		gepr. Wischel	08.2022

Vorhabensträger: _____ Datum: _____

Entwurfsverfasser: _____ Datum: _____

Stadtverwaltung Teltow
 Marktplatz 1-3
 14513 Teltow

Unterschrift

Unterschrift

 Oderstraße 56a · 14513 Teltow · T +49 3328 3107 0