

**PM Zusammenfassung der aktuellen Zahlen für den Landkreis Potsdam-Mittelmark**

Gesamtfälle  
55.940

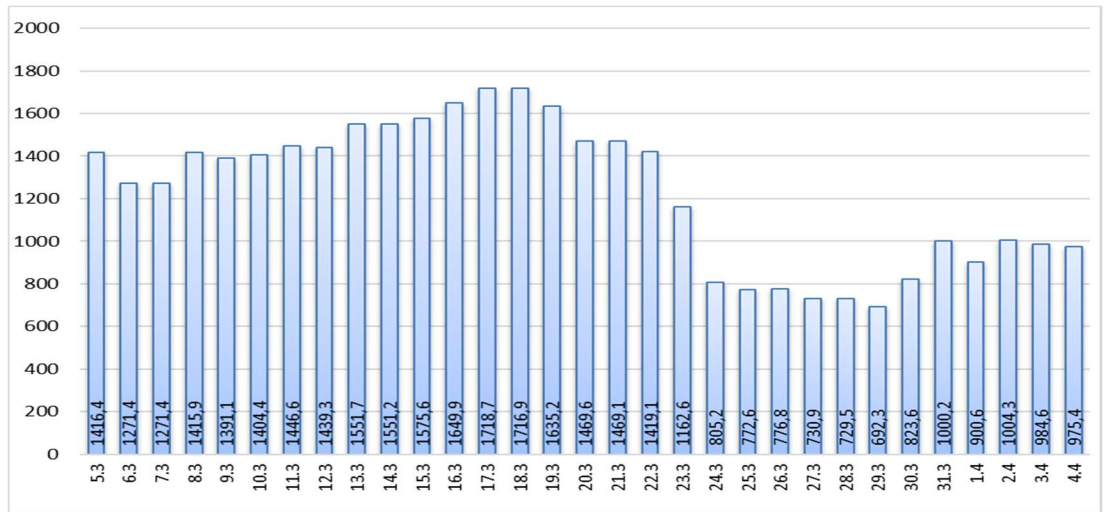
Neue Fälle  
0 (0)

Fälle 7 Tage  
2.126 ▼ (-20)

Verstorbene  
278 (0)

**7-Tage INZIDENZ** (Fälle pro 100.000 Einwohner in den letzten 7 Tagen)

975,4 ▼ (-9,2)



Quelle: RKI (Rechtsgrundlage für den Inzidenzwert)

Fachbereich 3 / Stabsstelle Corona

**Zusammenfassung der aktuellen Zahlen für den Landkreis Potsdam-Mittelmark (informell)**

Amt / Gemeinde	Gesamtfälle	aktuell Infizierte	neue Fälle zum Vortag	Verstorbene gesamt	Verstorbene zum Vortag	Genesene	Quarantäne
Bad Belzig	3117	228	48	18	0	2871	232
Beelitz	3716	303	32	14	0	3399	303
Beetzsee	2101	98	11	7	0	1996	100
Brück	2870	194	12	8	0	2668	194
Groß Kreutz	1956	111	7	10	0	1835	111
Kleinmachnow	4180	274	15	28	0	3878	274
Kloster Lehnin	2984	136	8	16	0	2832	136
Michendorf	3697	272	27	13	0	3412	273
Niemegk	1138	104	6	4	0	1030	104
Nuthetal	2358	114	13	7	0	2237	114
Schwielowsee	2672	166	21	9	0	2497	166
Seddiner See	1059	63	7	4	0	992	63
Stahnsdorf	3558	214	17	9	0	3335	214
Teltow	6675	413	40	34	0	6228	413
Treuenbrietzen	2200	110	9	11	0	2079	110
Werder (Havel)	6778	466	28	60	0	6252	468
Wiesenburg/Mark	915	40	2	3	0	872	44
Wusterwitz	1413	105	6	10	0	1298	106
Ziesar	1843	111	20	6	0	1726	111
Gesamt(sonstige)*	708	48	-1	2	0	658	48
<b>Ergebnis</b>	<b>55938</b>	<b>3570</b>	<b>328</b>	<b>273</b>	<b>0</b>	<b>52095</b>	<b>3584</b>

\*Diese Fälle werden im Gesundheitsamt Potsdam-Mittelmark gelistet, sind aber nicht offiziell im Landkreis als wohnhaft gemeldet, bzw. konnten zum Meldezeitpunkt noch nicht eindeutig zugeordnet werden.

Quelle: Gesundheitsamt Potsdam-Mittelmark SurVNet@RKI und andere Meldewege Hinweis: Die Daten können aufgrund unterschiedlicher Datenstände und Interpretationen bei den Abfragen, von obenstehenden (in Punkt 1.) offiziellen Zahlen abweichen.