

1. Zusammenfassung der aktuellen Zahlen für den Landkreis Potsdam-Mittelmark

Quelle: RKI (Rechtsgrundlage)

Gesamtfälle
7.885

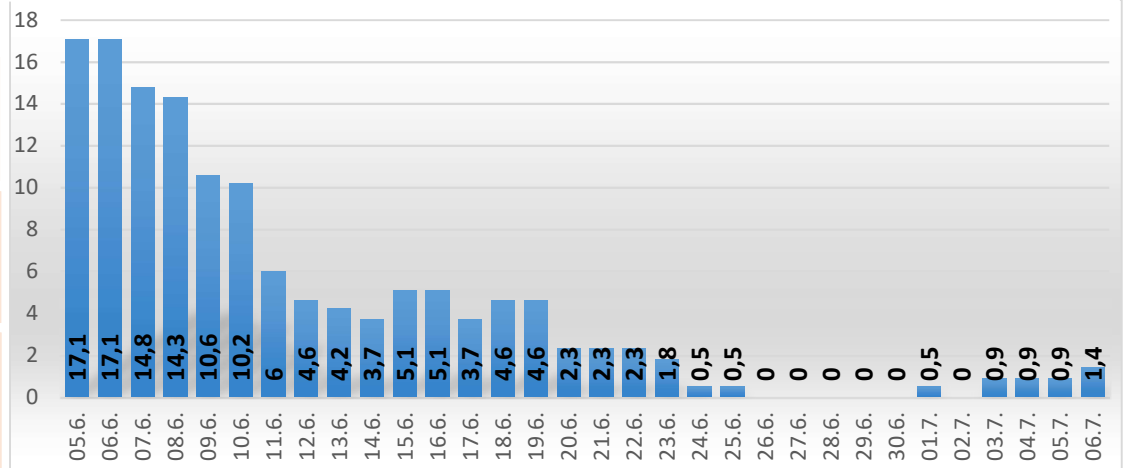
Neue Fälle
1 ▲ (+1)

Aktuell Infizierte
3 ▼ (-1)

Verstorbene
207 ▲ (+1)

7-Tage INZIDENZ (Fälle pro 100.000 Einwohner in den letzten 7 Tagen)

1,4 ▲ (+0,5)



2. Zusammenfassung der aktuellen Zahlen für den Landkreis Potsdam-Mittelmark (informell)

Quelle: Gesundheitsamt Potsdam-Mittelmark SurVNet@RKI und andere Meldewege

Hinweis: Die Daten können aufgrund unterschiedlicher Datenstände und Interpretationen bei den Abfragen, von obenstehenden (in Punkt 1.) offiziellen Zahlen, abweichen.

Amt / Gemeinde	Gesamtfälle	aktuell Infizierte	neue Fälle zum Vortag	Verstorbene gesamt	Verstorbene zum Vortag	Genesene	Quarantäne
Beelitz	440	0	0	10	0	429	0
Beetzsee	296	1	1	5	0	290	1
Brück	262	0	0	4	0	257	0
Groß Kreutz	238	0	0	9	0	229	0
Kleinmachnow	652	0	0	21	0	631	0
Kloster Lehnin	448	0	0	10	0	438	0
Michendorf	566	1	0	11	0	553	7
Niemegk	173	0	0	4	0	169	0
Nuthetal	320	0	0	7	0	313	2
Schwielowsee	281	0	0	6	0	275	0
Seddiner See	140	0	0	3	0	137	0
Stahnsdorf	530	1	0	4	0	523	1
Teltow	1034	1	0	31	0	1000	1
Treuenbrietzen	386	0	0	9	0	377	0
Werder	954	0	0	51	0	902	1
Wiesenburg	114	1	0	2	0	111	5
Wusterwitz	215	0	0	6	0	208	1
Ziesar	205	2	0	5	0	198	2
Gesamt (sonstige)	161	0	0	1	0	160	0
Ergebnis	7878	7	1	207	0	7655	21

* Diese Fälle werden im Gesundheitsamt Potsdam-Mittelmark gelistet, sind aber nicht offiziell im Landkreis als wohnhaft gemeldet, bzw. konnten zum Meldezeitpunkt noch nicht eindeutig zugeordnet werden.