

1. Zusammenfassung der aktuellen Zahlen für den Landkreis Potsdam-Mittelmark

Quelle: RKI (Rechtsgrundlage)

Gesamtfälle
7.884

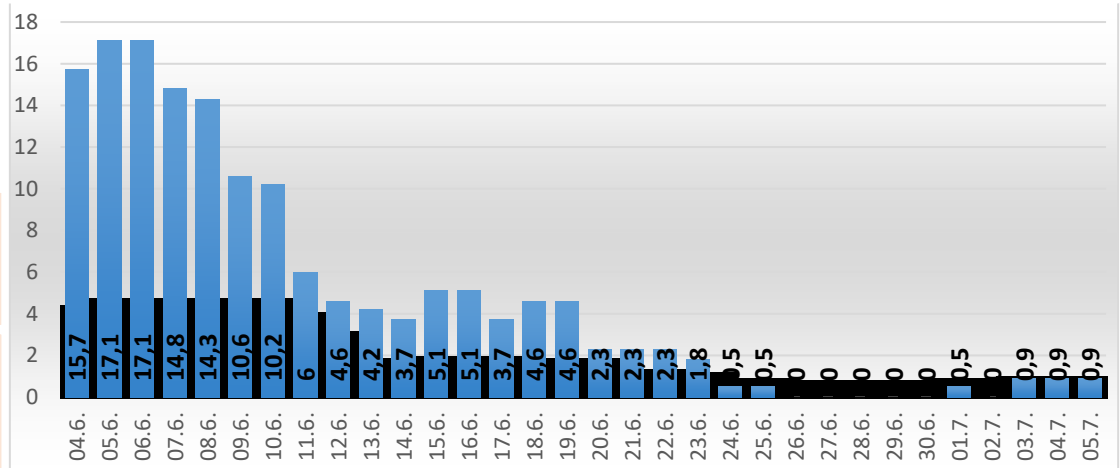
Neue Fälle
0

Aktuell Infizierte
4 (0)

Verstorbene
207

7-Tage INZIDENZ (Fälle pro 100.000 Einwohner in den letzten 7 Tagen)

0,9 (0)



2. Zusammenfassung der aktuellen Zahlen für den Landkreis Potsdam-Mittelmark (informell)

Quelle: Gesundheitsamt Potsdam-Mittelmark SurVNet@RKI und andere Meldewege

Hinweis: Die Daten können aufgrund unterschiedlicher Datenstände und Interpretationen bei den Abfragen, von obenstehenden (in Punkt 1.) offiziellen Zahlen, abweichen.

Amt / Gemeinde	Gesamtfälle	aktuell Infizierte	neue Fälle zum Vortag	Verstorbene gesamt	Verstorbene zum Vortag	Genesene	Quarantäne
Bad Belzig	463	0	0	8	8	0	455
Beelitz	440	0	0	10	10	0	429
Beetzsee	295	0	0	5	5	0	290
Brück	262	0	0	4	4	0	257
Groß Kreutz	238	0	0	9	9	0	229
Kleinmachnow	652	0	0	21	21	0	631
Kloster Lehnin	448	0	0	10	10	0	438
Michendorf	566	1	1	11	11	0	553
Niemegk	173	0	0	4	4	0	169
Nuthetal	320	0	0	7	7	0	313
Schwielowsee	281	0	0	6	6	0	275
Seddiner See	140	0	0	3	3	0	137
Stahnsdorf	531	1	2	4	4	0	524
Teltow	1034	1	0	31	31	0	1000
Treuenbrietzen	386	0	0	9	9	0	377
Werder	954	0	1	51	51	0	902
Wiesenburg	114	1	0	2	2	0	111
Wusterwitz	216	0	0	6	6	0	209
Ziesar	205	2	0	5	5	0	198
Gesamt (sonstige)	161	0	0	1	3	0	160
Ergebnis	7879	6	4	207	207	0	7657

* Diese Fälle werden im Gesundheitsamt Potsdam-Mittelmark gelistet, sind aber nicht offiziell im Landkreis als wohnhaft gemeldet, bzw. konnten zum Meldezeitpunkt noch nicht eindeutig zugeordnet werden.