

1. Zusammenfassung der aktuellen Zahlen für den Landkreis Potsdam-Mittelmark

Quelle: RKI (Rechtsgrundlage für den Inzidenzwert)

Gesamtfälle
8.702

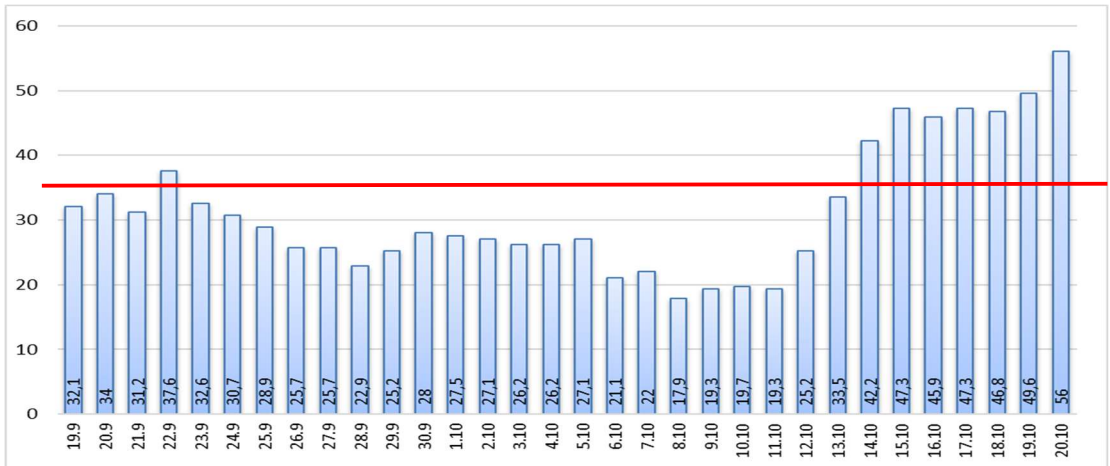
Neue Fälle
39 ▲ (+10)

Fälle 7 Tage
122 ▲ (+14)

Verstorbene
213

7-Tage INZIDENZ (Fälle pro 100.000 Einwohner in den letzten 7 Tagen)

56,0 ▲ (+6,4)



2. Zusammenfassung der aktuellen Zahlen für den Landkreis Potsdam-Mittelmark (informell)

Quelle: Gesundheitsamt Potsdam-Mittelmark SurVNet@RKI und andere Meldewege **Hinweis:** Die Daten können aufgrund unterschiedlicher Datenstände und Interpretationen bei den Abfragen, von obenstehenden (in Punkt 1.) offiziellen Zahlen abweichen.

Amt / Gemeinde	Gesamtfälle	aktuell Infizierte	neue Fälle zum Vortag	Verstorbene gesamt	Verstorbene zum Vortag	Genesene	Quarantäne
Bad Belzig	540	29	7	9	0	502	23
Beelitz	479	4	2	11	0	464	43
Beetzsee	319	7	2	5	0	307	4
Brück	332	24	4	5	0	303	8
Groß Kreutz	255	1	0	9	0	245	0
Kleinmachnow	761	16	1	21	0	723	10
Kloster Lehnin	460	0	0	10	0	450	0
Michendorf	610	8	3	11	0	591	7
Niemegk	196	15	5	4	0	177	7
Nuthetal	341	1	0	7	0	333	0
Schwielowsee	321	8	1	6	0	307	2
Seddiner See	144	0	0	3	0	141	0
Stahnsdorf	594	9	4	4	0	581	6
Teltow	1136	8	2	31	0	1097	4
Treuenbrietzen	414	8	0	9	0	397	19
Werder (Havel)	1045	15	5	54	0	976	7
Wiesenburg/Mark	182	3	1	2	0	177	2
Wusterwitz	233	4	2	6	0	223	3
Ziesar	228	7	0	5	0	216	6
Gesamt(sonstige)*	105	0	0	1	0	104	1
Ergebnis	8695	167	39	213	0	8314	152

*Diese Fälle werden im Gesundheitsamt Potsdam-Mittelmark gelistet, sind aber nicht offiziell im Landkreis als wohnhaft gemeldet, bzw. konnten zum Meldezeitpunkt noch nicht eindeutig zugeordnet werden.