

**PM Zusammenfassung der aktuellen Zahlen für den Landkreis Potsdam-Mittelmark**

Gesamtfälle  
59.324

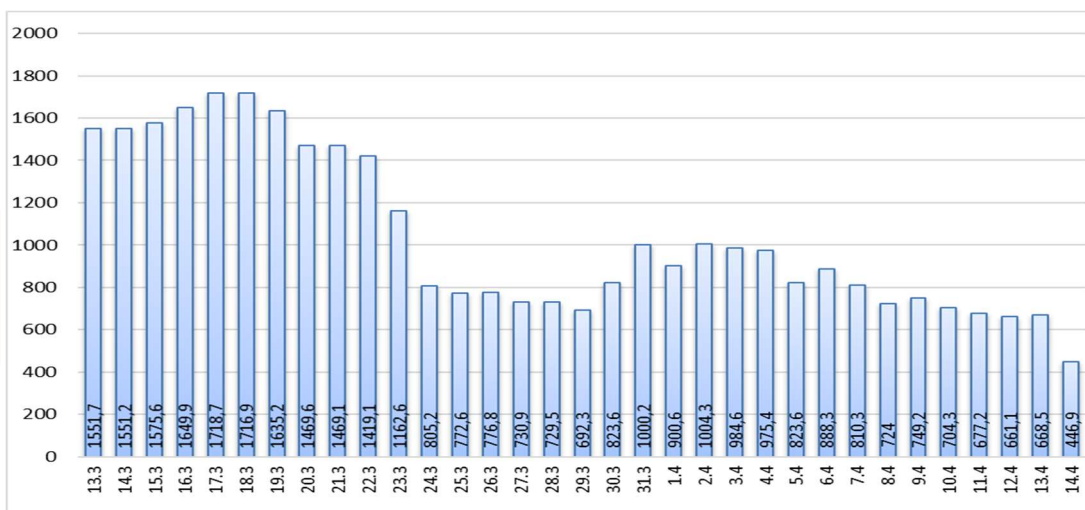
Neue Fälle  
16 ▼ (-414)

Fälle 7 Tage  
974 ▼ (-483)

Verstorbene  
279 (0)

**7-Tage INZIDENZ** (Fälle pro 100.000 Einwohner in den letzten 7 Tagen)

446,9 ▼ (-221,6)



Quelle: RKI (Rechtsgrundlage für den Inzidenzwert)

Fachbereich 3 / Stabsstelle Corona

**Zusammenfassung der aktuellen Zahlen für den Landkreis Potsdam-Mittelmark (informell)**

Amt / Gemeinde	Gesamtfälle	aktuell infizierte	neue Fälle zum Vortag	Verstorbene gesamt	Verstorbene zum Vortag	Genesene	Quarantäne
Bad Belzig	3347	242	25	18	0	3087	243
Beelitz	3930	192	16	14	0	3724	192
Beetzsee	2226	122	17	7	0	2097	123
Brück	3050	142	12	8	0	2900	142
Groß Kreutz	2059	84	12	10	0	1965	85
Kleinmachnow	4524	191	40	28	0	4305	194
Kloster Lehnin	3144	136	19	16	0	2992	136
Michendorf	3954	209	24	13	0	3732	209
Niemegk	1227	80	5	4	0	1143	80
Nuthetal	2523	129	21	7	0	2387	130
Schwielowsee	2895	190	41	9	0	2696	191
Seddiner See	1121	60	5	4	0	1057	60
Stahnsdorf	3797	170	20	10	0	3617	170
Teltow	7074	328	34	35	0	6711	328
Treuenbrietzen	2326	78	8	11	0	2237	78
Werder (Havel)	7362	475	65	60	0	6827	479
Wiesenburg/Mark	966	34	5	3	0	929	35
Wusterwitz	1479	56	10	10	0	1413	57
Ziesar	1927	73	8	7	0	1847	76
Gesamt(sonstige)*	746	36	7	2	0	708	36
<b>Ergebnis</b>	<b>59677</b>	<b>3027</b>	<b>394</b>	<b>276</b>	<b>0</b>	<b>56374</b>	<b>3044</b>

\*Diese Fälle werden im Gesundheitsamt Potsdam-Mittelmark gelistet, sind aber nicht offiziell im Landkreis als wohnhaft gemeldet, bzw. konnten zum Meldezeitpunkt noch nicht eindeutig zugeordnet werden.

Quelle: Gesundheitsamt Potsdam-Mittelmark SurVNet@RKI und andere Meldewege Hinweis: Die Daten können aufgrund unterschiedlicher Datenstände und Interpretationen bei den Abfragen, von obenstehenden (in Punkt 1.) offiziellen Zahlen abweichen.