

1. Zusammenfassung der aktuellen Zahlen für den Landkreis Potsdam-Mittelmark

Quelle: RKI (Rechtsgrundlage)

Gesamtfälle
7.896

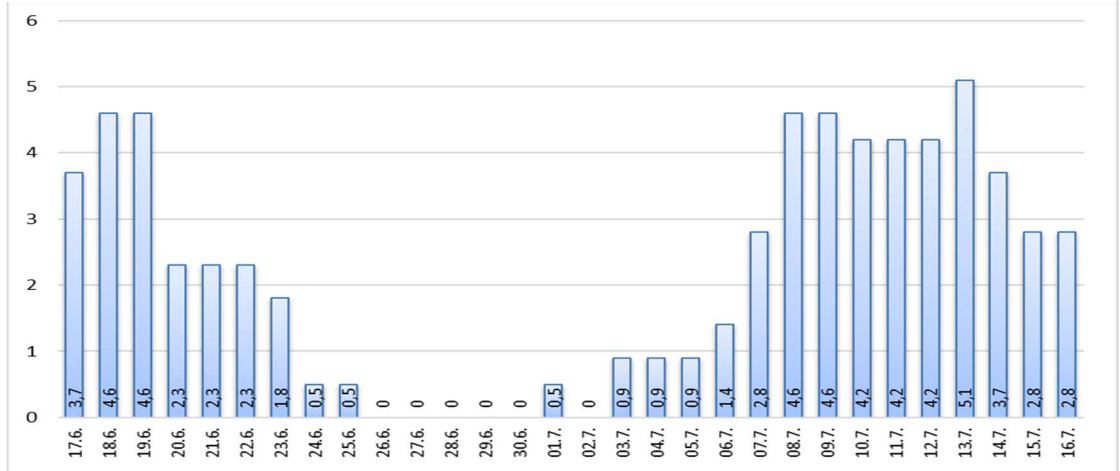
Neue Fälle
0

Aktuell Infizierte
15 ▲ (+1)

Verstorbene
207 (0)

7-Tage INZIDENZ (Fälle pro 100.000 Einwohner in den letzten 7 Tagen)

2,8 (0)



2. Zusammenfassung der aktuellen Zahlen für den Landkreis Potsdam-Mittelmark (informell)

Quelle: Gesundheitsamt Potsdam-Mittelmark SurVNet@RKI und andere Meldewege

Hinweis: Die Daten können aufgrund unterschiedlicher Datenstände und Interpretationen bei den Abfragen, von obenstehenden (in Punkt 1.) offiziellen Zahlen, abweichen.

Amt / Gemeinde	Gesamtfälle	aktuell Infizierte	neue Fälle zum Vortag	Verstorbene gesamt	Verstorbene zum Vortag	Genesene	Quarantäne
Bad Belzig	463	0	0	8	0	455	0
Beelitz	440	0	0	10	0	430	0
Beetzsee	297	0	0	5	0	292	0
Brück	263	0	0	4	0	259	3
Groß Kreutz	238	0	0	9	0	229	0
Kleinmachnow	653	1	-1	21	0	631	5
Kloster Lehnin	447	0	0	10	0	437	0
Michendorf	567	1	0	11	0	555	2
Niemegk	173	0	0	4	0	169	0
Nuthetal	321	1	0	7	0	313	2
Schwielowsee	284	3	0	6	0	275	4
Seddiner See	140	0	0	3	0	137	0
Stahnsdorf	533	3	2	4	0	526	2
Teltow	1033	0	0	31	0	1002	1
Treuenbrietzen	386	0	0	9	0	377	0
Werder	957	2	0	51	0	904	10
Wiesenburg	114	0	0	2	0	112	0
Wusterwitz	216	1	0	6	0	209	2
Ziesar	205	1	0	5	0	199	1
Gesamt (sonstige)	158	0	-1	1	0	157	0
Ergebnis	7888	13	0	207	0	7668	32

* Diese Fälle werden im Gesundheitsamt Potsdam-Mittelmark gelistet, sind aber nicht offiziell im Landkreis als wohnhaft gemeldet, bzw. konnten zum Meldezeitpunkt noch nicht eindeutig zugeordnet werden.