

1. Zusammenfassung der aktuellen Zahlen für den Landkreis Potsdam-Mittelmark

Quelle: RKI (Rechtsgrundlage für den Inzidenzwert)

Gesamtfälle
8.492

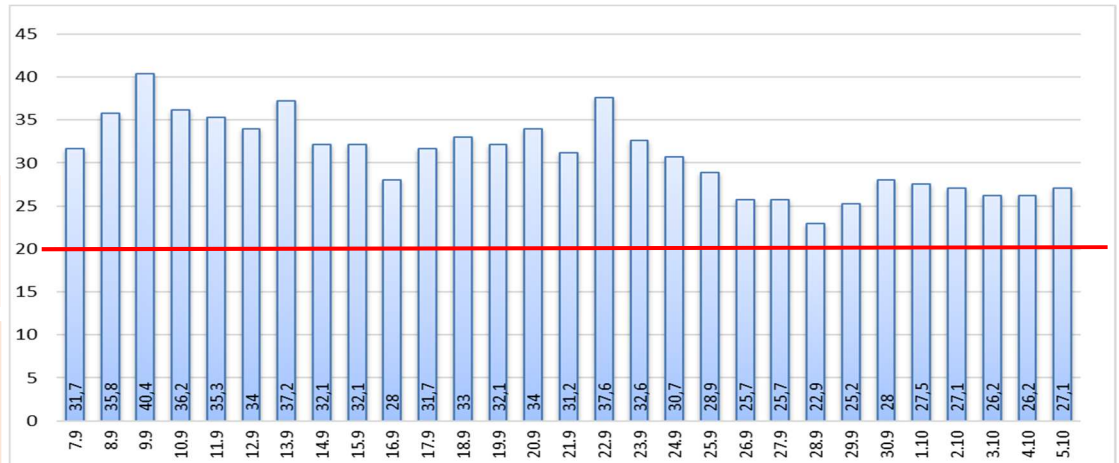
Neue Fälle
15 ▲ (+15)

Fälle 7 Tage
59 ▲ (+ 2)

Verstorbene
212

7-Tage INZIDENZ (Fälle pro 100.000 Einwohner in den letzten 7 Tagen)

27,1 ▲ (+0,9)



2. Zusammenfassung der aktuellen Zahlen für den Landkreis Potsdam-Mittelmark (informell)

Quelle: Gesundheitsamt Potsdam-Mittelmark SurVNet@RKI und andere Meldewege

Hinweis: Die Daten können aufgrund unterschiedlicher Datenstände und Interpretationen bei den Abfragen, von obenstehenden (in Punkt 1.) offiziellen Zahlen abweichen.

Amt / Gemeinde	Gesamtfälle	aktuell Infizierte	neue Fälle zum Vortag	Verstorbene gesamt	Verstorbene zum Vortag	Genesene	Quarantäne
Bad Belzig	507	3	1	9	0	495	0
Beelitz	475	7	2	11	0	457	9
Beetzsee	312	5	4	5	0	302	3
Brück	303	6	1	4	0	293	2
Groß Kreutz	253	0	0	9	0	244	0
Kleinmachnow	739	6	1	21	0	712	4
Kloster Lehnin	460	1	0	10	0	449	3
Michendorf	599	0	0	11	0	588	1
Niemegk	180	3	1	4	0	173	2
Nuthetal	339	4	0	7	0	328	4
Schwielowsee	311	8	0	6	0	297	6
Seddiner See	144	2	1	3	0	139	1
Stahnsdorf	584	3	0	4	0	577	25
Teltow	1123	6	0	31	0	1086	4
Treuenbrietzen	404	2	0	9	0	393	2
Werder	1020	21	4	54	0	944	32
Wiesenburg	178	4	0	2	0	172	7
Wusterwitz	228	1	0	6	0	221	4
Ziesar	220	5	0	5	0	210	2
Gesamt (sonstige*)	105	0	0	1	0	104	1
Ergebnis	8484	87	15	212	0	8184	112

*Diese Fälle werden im Gesundheitsamt Potsdam-Mittelmark gelistet, sind aber nicht offiziell im Landkreis als wohnhaft gemeldet, bzw. konnten zum Meldezeitpunkt noch nicht eindeutig zugeordnet werden.