

## 1. Zusammenfassung der aktuellen Zahlen für den Landkreis Potsdam-Mittelmark

Quelle: RKI (Rechtsgrundlage für den Inzidenzwert)

Gesamtfälle  
**8.148**

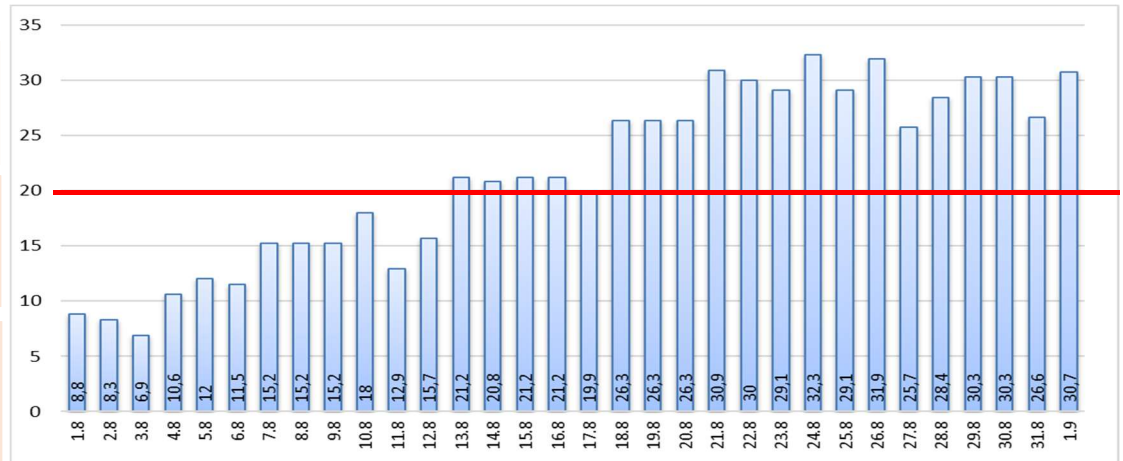
Neue Fälle  
**23 ▲ (+26)**

Fälle 7 Tage  
**67 ▲ (+9)**

Verstorbene  
**211 (0)**

**7-Tage INZIDENZ** (Fälle pro 100.000 Einwohner in den letzten 7 Tagen)

**30,7 ▲ (+3,4)**



## 2. Zusammenfassung der aktuellen Zahlen für den Landkreis Potsdam-Mittelmark (informell)

Quelle: Gesundheitsamt Potsdam-Mittelmark SurVNet@RKI und andere Meldewege

**Hinweis:** Die Daten können aufgrund unterschiedlicher Datenstände und Interpretationen bei den Abfragen, von obenstehenden (in Punkt 1.) offiziellen Zahlen abweichen.

Amt / Gemeinde	Gesamtfälle	aktuell Infizierte	neue Fälle zum Vortag	Verstorbene gesamt	Verstorbene zum Vortag	Genesene	Quarantäne
Bad Belzig	471	4	0	8	0	458	15
Beelitz	453	2	1	11	0	440	5
Beetzsee	298	1	0	5	0	292	2
Brück	289	16	2	4	0	269	31
Groß Kreutz	245	1	0	9	0	235	4
Kleinmachnow	705	19	3	21	0	665	128
Kloster Lehnin	448	0	0	10	0	438	1
Michendorf	584	12	3	11	0	560	45
Niemegk	175	1	0	4	0	170	1
Nuthetal	329	4	0	7	0	318	8
Schwielowsee	288	3	1	6	0	279	6
Seddiner See	142	0	0	3	0	139	1
Stahnsdorf	568	10	1	4	0	554	12
Teltow	1082	16	1	31	0	1035	41
Treuenbrietzen	394	5	2	9	0	380	3
Werder	969	3	0	54	0	912	12
Wiesenburg	134	14	8	2	0	116	43
Wusterwitz	221	2	-1	6	0	213	4
Ziesar	208	0	0	5	0	203	3
Gesamt (sonstige)*	138	1	1	1	0	136	3
<b>Ergebnis</b>	<b>8141</b>	<b>114</b>	<b>22</b>	<b>211</b>	<b>0</b>	<b>7812</b>	<b>368</b>

\*Diese Fälle werden im Gesundheitsamt Potsdam-Mittelmark gelistet, sind aber nicht offiziell im Landkreis als wohnhaft gemeldet, bzw. konnten zum Meldezeitpunkt noch nicht eindeutig zugeordnet werden.