

## 1. Zusammenfassung der aktuellen Zahlen für den Landkreis Potsdam-Mittelmark

Quelle: RKI (Rechtsgrundlage)

Gesamtfälle  
**7.899**

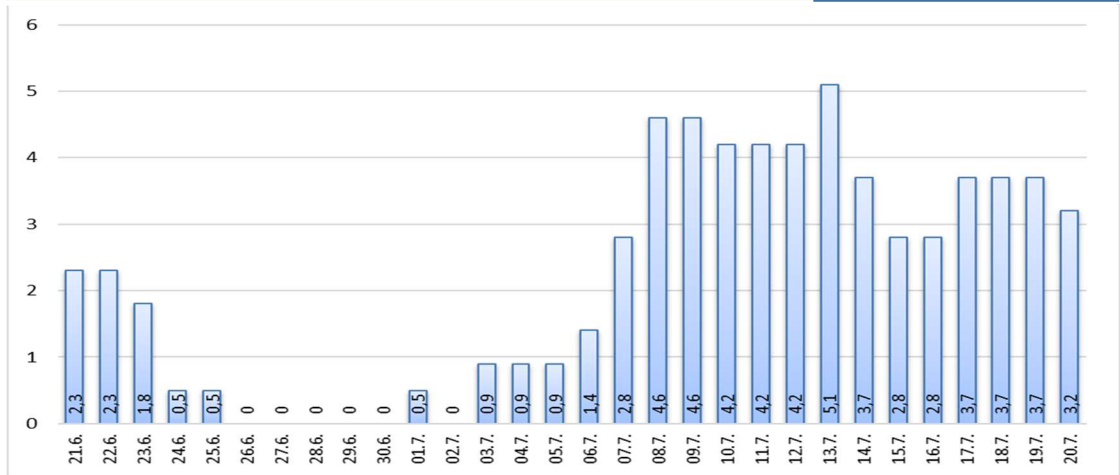
Neue Fälle  
**2 ▲ (+2)**

Aktuell Infizierte  
**14 ▲ (+1)**

Verstorbene  
**207 (0)**

**7-Tage INZIDENZ** (Fälle pro 100.000 Einwohner in den letzten 7 Tagen)

**3,2 ▼ (-0,5)**



## 2. Zusammenfassung der aktuellen Zahlen für den Landkreis Potsdam-Mittelmark (informell)

Quelle: Gesundheitsamt Potsdam-Mittelmark SurVNet@RKI und andere Meldewege

**Hinweis:** Die Daten können aufgrund unterschiedlicher Datenstände und Interpretationen bei den Abfragen, von obenstehenden (in Punkt 1.) offiziellen Zahlen, abweichen.

Amt / Gemeinde	Gesamtfälle	aktuell Infizierte	neue Fälle zum Vortag	Verstorbene gesamt	Verstorbene zum Vortag	Genesene	Quarantäne
Bad Belzig	463	0	0	8	0	455	0
Beelitz	440	0	0	10	0	430	0
Beetzsee	297	0	0	5	0	292	0
Brück	263	0	0	4	0	259	0
Groß Kreutz	239	1	0	9	0	229	4
Kleinmachnow	655	3	2	21	0	631	6
Kloster Lehnin	447	0	0	10	0	437	0
Michendorf	568	2	0	11	0	555	3
Niemegk	173	0	0	4	0	169	0
Nuthetal	321	0	0	7	0	314	1
Schwielowsee	284	1	0	6	0	277	1
Seddiner See	140	0	0	3	0	137	0
Stahnsdorf	534	4	0	4	0	526	10
Teltow	1033	0	0	31	0	1002	1
Treuenbrietzen	386	0	0	9	0	377	0
Werder	956	1	0	51	0	904	8
Wiesenburg	114	0	0	2	0	112	0
Wusterwitz	216	1	0	6	0	209	2
Ziesar	205	0	0	5	0	200	1
Gesamt (sonstige)	157	0	0	1	0	156	1
<b>Ergebnis</b>	<b>7891</b>	<b>13</b>	<b>2</b>	<b>207</b>	<b>0</b>	<b>7671</b>	<b>38</b>

\* Diese Fälle werden im Gesundheitsamt Potsdam-Mittelmark gelistet, sind aber nicht offiziell im Landkreis als wohnhaft gemeldet, bzw. konnten zum Meldezeitpunkt noch nicht eindeutig zugeordnet werden.