

## 1. Zusammenfassung der aktuellen Zahlen für den Landkreis Potsdam-Mittelmark

Quelle: RKI (Rechtsgrundlage)

Gesamtfälle  
**7.897**

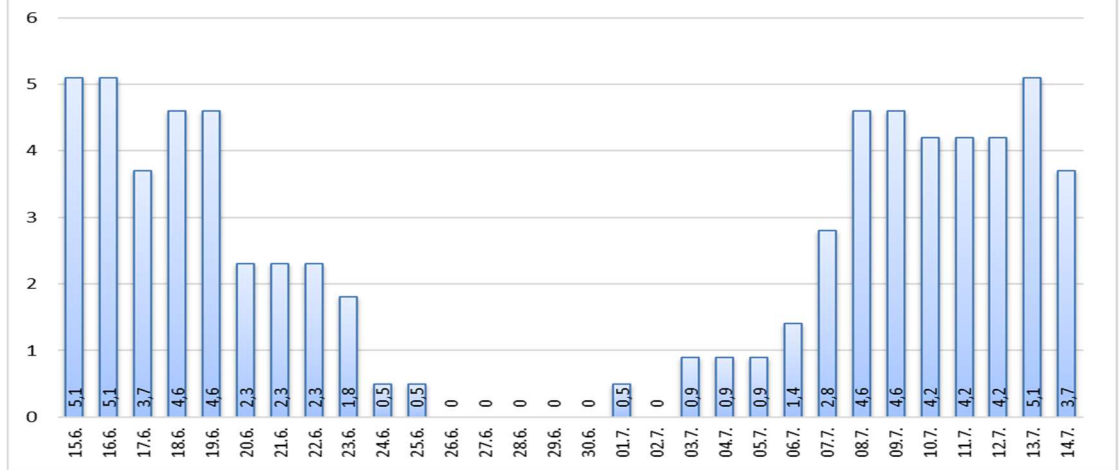
Neue Fälle  
**0 ▼ (-5)**

Aktuell Infizierte  
**15 (0)**

Verstorbene  
**207 (0)**

**7-Tage INZIDENZ** (Fälle pro 100.000 Einwohner in den letzten 7 Tagen)

**3,7 ▼ (-1,4)**



## 2. Zusammenfassung der aktuellen Zahlen für den Landkreis Potsdam-Mittelmark (informell)

Quelle: Gesundheitsamt Potsdam-Mittelmark SurVNet@RKI und andere Meldewege

**Hinweis:** Die Daten können aufgrund unterschiedlicher Datenstände und Interpretationen bei den Abfragen, von obenstehenden (in Punkt 1.) offiziellen Zahlen, abweichen.

Amt / Gemeinde	Gesamtfälle	aktuell Infizierte	neue Fälle zum Vortag	Verstorbene gesamt	Verstorbene zum Vortag	Genesene	Quarantäne
Bad Belzig	463	0	0	8	0	455	0
Beelitz	440	0	0	10	0	430	0
Beetzsee	297	0	0	5	0	292	0
Brück	263	0	0	4	0	259	3
Groß Kreutz	238	0	0	9	0	229	0
Kleinmachnow	654	2	1	21	0	631	6
Kloster Lehnin	447	0	-1	10	0	437	0
Michendorf	567	2	0	11	0	554	6
Niemegk	173	0	0	4	0	169	0
Nuthetal	321	1	0	7	0	313	2
Schwielowsee	284	3	0	6	0	275	4
Seddiner See	140	0	0	3	0	137	0
Stahnsdorf	531	2	0	4	0	525	2
Teltow	1033	1	0	31	0	1001	1
Treuenbrietzen	386	0	0	9	0	377	0
Werder	957	2	0	51	0	904	8
Wiesenburg	114	0	0	2	0	112	0
Wusterwitz	216	1	0	6	0	209	3
Ziesar	205	1	0	5	0	199	3
Gesamt (sonstige)	160	0	0	1	0	159	0
<b>Ergebnis</b>	<b>7889</b>	<b>15</b>	<b>0</b>	<b>207</b>	<b>0</b>	<b>7667</b>	<b>38</b>

\* Diese Fälle werden im Gesundheitsamt Potsdam-Mittelmark gelistet, sind aber nicht offiziell im Landkreis als wohnhaft gemeldet, bzw. konnten zum Meldezeitpunkt noch nicht eindeutig zugeordnet werden.

## 1. Zusammenfassung der aktuellen Zahlen für den Landkreis Potsdam-Mittelmark

Quelle: RKI (Rechtsgrundlage)

Gesamtfälle  
**7.897**

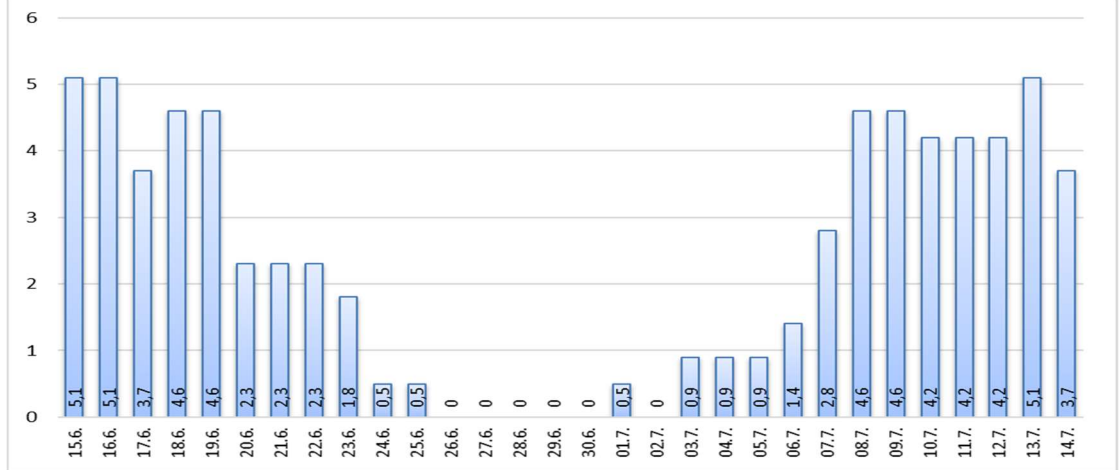
Neue Fälle  
**0 ▼ (-5)**

Aktuell Infizierte  
**15 (0)**

Verstorbene  
**207 (0)**

**7-Tage INZIDENZ** (Fälle pro 100.000 Einwohner in den letzten 7 Tagen)

**3,7 ▼ (-1,4)**



## 2. Zusammenfassung der aktuellen Zahlen für den Landkreis Potsdam-Mittelmark (informell)

Quelle: Gesundheitsamt Potsdam-Mittelmark SurVNet@RKI und andere Meldewege

**Hinweis:** Die Daten können aufgrund unterschiedlicher Datenstände und Interpretationen bei den Abfragen, von obenstehenden (in Punkt 1.) offiziellen Zahlen, abweichen.

Amt / Gemeinde	Gesamtfälle	aktuell Infizierte	neue Fälle zum Vortag	Verstorbene gesamt	Verstorbene zum Vortag	Genesene	Quarantäne
Bad Belzig	463	0	0	8	0	455	0
Beelitz	440	0	0	10	0	430	0
Beetzsee	297	0	0	5	0	292	0
Brück	263	0	0	4	0	259	3
Groß Kreutz	238	0	0	9	0	229	0
Kleinmachnow	654	2	1	21	0	631	6
Kloster Lehnin	447	0	-1	10	0	437	0
Michendorf	567	2	0	11	0	554	6
Niemegk	173	0	0	4	0	169	0
Nuthetal	321	1	0	7	0	313	2
Schwielowsee	284	3	0	6	0	275	4
Seddiner See	140	0	0	3	0	137	0
Stahnsdorf	531	2	0	4	0	525	2
Teltow	1033	1	0	31	0	1001	1
Treuenbrietzen	386	0	0	9	0	377	0
Werder	957	2	0	51	0	904	8
Wiesenburg	114	0	0	2	0	112	0
Wusterwitz	216	1	0	6	0	209	3
Ziesar	205	1	0	5	0	199	3
Gesamt (sonstige)	160	0	0	1	0	159	0
<b>Ergebnis</b>	<b>7889</b>	<b>15</b>	<b>0</b>	<b>207</b>	<b>0</b>	<b>7667</b>	<b>38</b>

\* Diese Fälle werden im Gesundheitsamt Potsdam-Mittelmark gelistet, sind aber nicht offiziell im Landkreis als wohnhaft gemeldet, bzw. konnten zum Meldezeitpunkt noch nicht eindeutig zugeordnet werden.