



Zusammenfassung der aktuellen Zahlen für den Landkreis Potsdam-Mittelmark

Gesamtfälle
18576

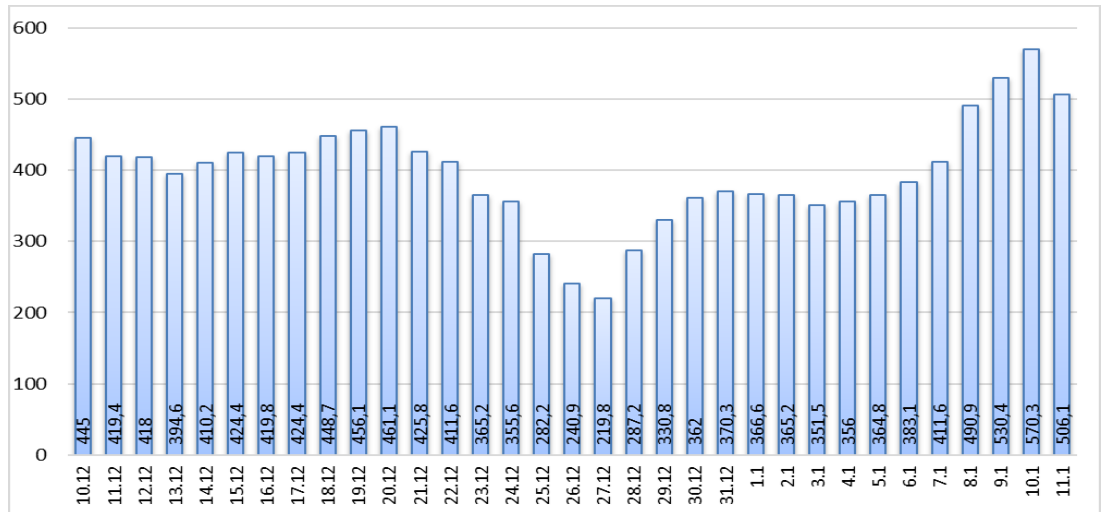
Neue Fälle
67 ▼ (- 21)

Fälle 7 Tage
1103 ▼ (- 140)

Verstorbene
257 ▲ (+ 2)

7-Tage INZIDENZ (Fälle pro 100.000 Einwohner in den letzten 7 Tagen)

506,1 ▼ (- 64,2)



Quelle: RKI (Rechtsgrundlage für den Inzidenzwert)

Fachbereich 3 / Stabsstelle Corona

Zusammenfassung der aktuellen Zahlen für den Landkreis Potsdam-Mittelmark (informell)

Amt / Gemeinde	Gesamtfälle	aktuell Infizierte	neue Fälle zum Vortag	Verstorbene gesamt	Verstorbene zum Vortag	Genesene	Quarantäne
Bad Belzig	1214	105	1	17	1	1092	120
Beelitz	1133	83	3	13	0	1033	108
Beetzsee	676	35	-1	5	0	636	38
Brück	895	90	1	8	0	797	92
Groß Kreutz	601	64	1	10	0	527	64
Kleinmachnow	1481	121	10	24	0	1335	120
Kloster Lehnin	994	57	0	15	0	921	97
Michendorf	1156	86	5	11	0	1056	85
Niemegk	428	16	1	4	0	408	15
Nuthetal	685	64	4	7	0	612	69
Schwielowsee	820	82	3	9	0	729	83
Seddiner See	317	25	4	3	0	289	23
Stahnsdorf	1206	101	7	8	0	1096	104
Teltow	2308	190	14	34	0	2082	191
Treuenbrietzen	864	45	2	10	0	807	48
Werder (Havel)	2053	166	7	59	1	1821	171
Wiesenburg/Mark	360	16	0	3	0	340	17
Wusterwitz	552	36	0	10	0	504	42
Ziesar	637	50	1	6	0	581	55
Gesamt(sonstige)*	189	12	2	1	0	176	12
Ergebnis	18569	1444	65	257	2	16842	1554

*Diese Fälle werden im Gesundheitsamt Potsdam-Mittelmark gelistet, sind aber nicht offiziell im Landkreis als wohnhaft gemeldet, bzw. konnten zum Meldezeitpunkt noch nicht eindeutig zugeordnet werden. **Quelle:** Gesundheitsamt Potsdam-Mittelmark SurVNet@RKI und andere Meldewege Hinweis: Die Daten können aufgrund unterschiedlicher Datenstände und Interpretationen bei den Abfragen, von obenstehenden (in Punkt 1.) offiziellen Zahlen abweichen.