

PM Zusammenfassung der aktuellen Zahlen für den Landkreis Potsdam-Mittelmark

Gesamtfälle
55.021

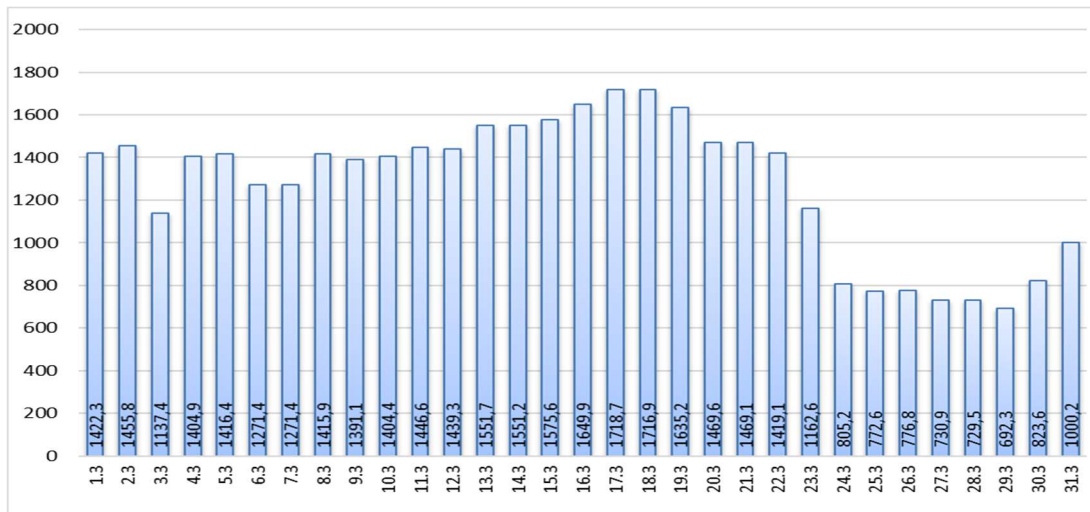
Neue Fälle
799 ▲ (+11)

Fälle 7 Tage
2.180 ▲ (+385)

Verstorbene
276 (0)

7-Tage INZIDENZ (Fälle pro 100.000 Einwohner in den letzten 7 Tagen)

1.000,2 ▲ (+176,6)



Quelle: RKI (Rechtsgrundlage für den Inzidenzwert)

Fachbereich 3 / Stabsstelle Corona

Zusammenfassung der aktuellen Zahlen für den Landkreis Potsdam-Mittelmark (informell)

Amt / Gemeinde	Gesamtfälle	aktuell Infizierte	neue Fälle zum Vortag	Verstorbene gesamt	Verstorbene zum Vortag	Genesene	Quarantäne
Bad Belzig	3053	215	31	18	0	2820	219
Beelitz	3660	346	40	14	0	3300	346
Beetzsee	2074	142	13	7	0	1925	143
Brück	2818	189	29	8	0	2621	191
Groß Kreutz	1931	125	31	10	0	1795	126
Kleinmachnow	4128	304	48	28	0	3796	304
Kloster Lehnin	2944	178	37	16	0	2750	178
Michendorf	3627	332	48	13	0	3282	333
Niemegk	1102	93	12	4	0	1005	94
Nuthetal	2318	118	29	7	0	2193	119
Schwielowsee	2626	195	20	9	0	2422	197
Seddiner See	1042	77	5	4	0	961	77
Stahnsdorf	3503	239	46	9	0	3255	239
Teltow	6554	432	67	34	0	6088	438
Treuenbrietzen	2179	129	25	11	0	2039	129
Werder (Havel)	6688	487	52	60	0	6141	490
Wiesenburg/Mark	901	80	6	3	0	818	85
Wusterwitz	1367	114	22	10	0	1243	118
Ziesar	1784	127	29	6	0	1651	128
Gesamt(sonstige)*	702	47	9	2	0	653	47
Ergebnis	55001	3969	599	273	0	50758	4001

*Diese Fälle werden im Gesundheitsamt Potsdam-Mittelmark gelistet, sind aber nicht offiziell im Landkreis als wohnhaft gemeldet, bzw. konnten zum Meldezeitpunkt noch nicht eindeutig zugeordnet werden.

Quelle: Gesundheitsamt Potsdam-Mittelmark SurVNet@RKI und andere Meldewege Hinweis: Die Daten können aufgrund unterschiedlicher Datenstände und Interpretationen bei den Abfragen, von obenstehenden (in Punkt 1.) offiziellen Zahlen abweichen.