



Zusammenfassung der aktuellen Zahlen für den Landkreis Potsdam-Mittelmark

Gesamtfälle  
83.284

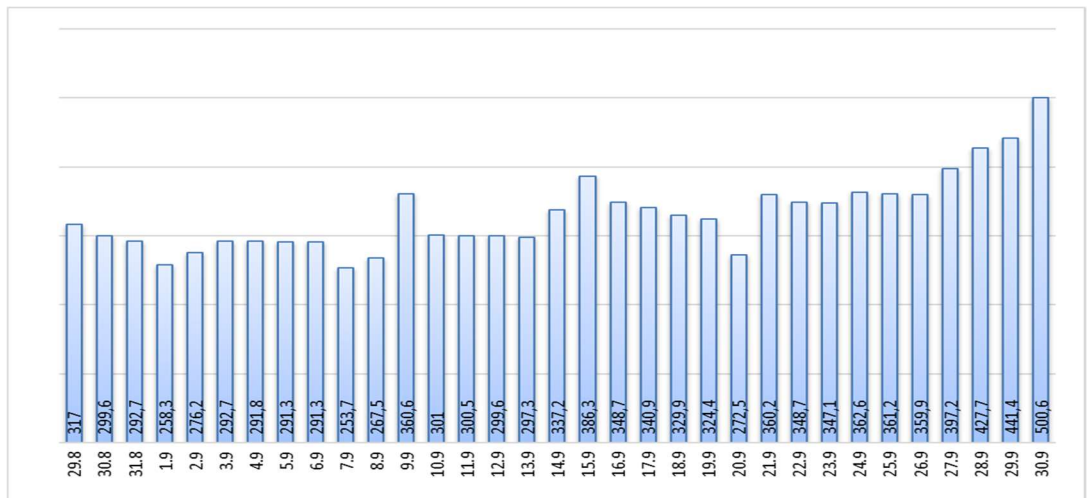
Neue Fälle  
252 ▲ (+37)

Fälle 7 Tage  
1099 ▲ (+130)

Verstorbene  
300

7-Tage INZIDENZ (Fälle pro 100.000 Einwohner in den letzten 7 Tagen)

500,6 ▲ (+59,2)



Quelle: RKI (Rechtsgrundlage für den Inzidenzwert)

Fachbereich 3 / Stabsstelle Corona

Zusammenfassung der aktuellen Zahlen für den Landkreis Potsdam-Mittelmark (informell)

Amt / Gemeinde	Gesamtfälle	aktuell Infizierte	neue Fälle	Verstorbene gesamt
Bad Belzig	4570	33	9	19
Beelitz	5698	62	16	15
Beetzsee	2907	16	1	9
Brück	4210	28	4	8
Groß Kreutz	2830	21	5	11
Kleinmachnow	6691	49	13	31
Kloster Lehnin	4156	28	6	16
Michendorf	5836	65	9	14
Niemegk	1724	12	3	6
Nuthetal	3431	26	2	8
Schwielowsee	4283	38	7	10
Seddiner See	1631	18	5	4
Stahnsdorf	5386	39	13	11
Teltow	9769	82	22	37
Treuenbrietzen	3154	46	17	11
Werder (Havel)	10266	108	28	62
Wiesenburg/Mark	1396	15	2	3
Wusterwitz	1889	5	0	10
Ziesar	2440	5	0	8
Gesamt(sonstige)*	925	17	1	2
<b>Ergebnis</b>	<b>83192</b>	<b>713</b>	<b>163</b>	<b>295</b>

\*Diese Fälle werden im Gesundheitsamt Potsdam-Mittelmark gelistet, sind aber nicht offiziell im Landkreis als wohnhaft gemeldet, bzw. konnten zum Meldezeitpunkt noch nicht eindeutig zugeordnet werden.

Quelle: Gesundheitsamt Potsdam-Mittelmark SurVNet@RKI und andere Meldewege Hinweis: Die Daten können aufgrund unterschiedlicher Datenstände und Interpretationen bei den Abfragen, von obenstehenden (in Punkt 1.) offiziellen Zahlen abweichen.