

1. Zusammenfassung der aktuellen Zahlen für den Landkreis Potsdam-Mittelmark

Quelle: RKI (Rechtsgrundlage für den Inzidenzwert)

Gesamtfälle
8.458

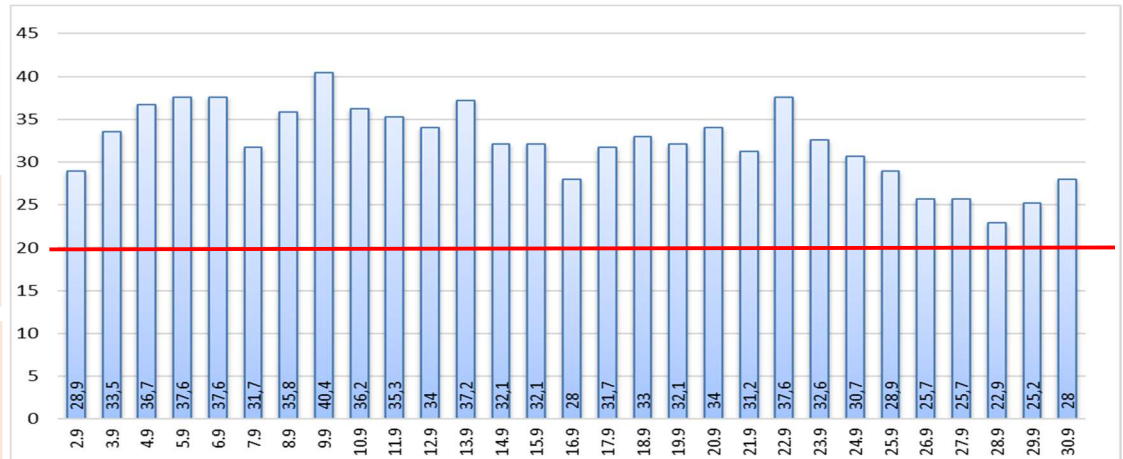
Neue Fälle
14 ▼ (-7)

Fälle 7 Tage
61 ▲ (+6)

Verstorbene
212

7-Tage INZIDENZ (Fälle pro 100.000 Einwohner in den letzten 7 Tagen)

25,2 ▲ (+2,8)



2. Zusammenfassung der aktuellen Zahlen für den Landkreis Potsdam-Mittelmark (informell)

Quelle: Gesundheitsamt Potsdam-Mittelmark SurVNet@RKI und andere Meldewege

Hinweis: Die Daten können aufgrund unterschiedlicher Datenstände und Interpretationen bei den Abfragen, von obenstehenden (in Punkt 1.) offiziellen Zahlen abweichen.

Amt / Gemeinde	Gesamtfälle	aktuell Infizierte	neue Fälle zum Vortag	Verstorbene gesamt	Verstorbene zum Vortag	Genesene	Quarantäne
Bad Belzig	506	5	0	9	0	492	4
Beelitz	473	9	0	11	0	453	16
Beetzsee	308	3	1	5	0	300	5
Brück	300	4	2	4	0	292	7
Groß Kreutz	253	0	0	9	0	244	8
Kleinmachnow	738	8	1	21	0	709	9
Kloster Lehnin	460	1	0	10	0	449	10
Michendorf	599	3	0	11	0	585	8
Niemegk	179	2	0	4	0	173	4
Nuthetal	338	6	0	7	0	325	5
Schwielowsee	308	10	2	6	0	292	16
Seddiner See	142	0	0	3	0	139	1
Stahnsdorf	583	3	0	4	0	575	6
Teltow	1121	11	1	31	0	1079	13
Treuenbrietzen	404	4	0	9	0	391	2
Werder	1010	14	5	54	0	941	93
Wiesenburg	177	9	1	2	0	166	15
Wusterwitz	228	1	1	6	0	221	0
Ziesar	217	2	0	5	0	210	1
Gesamt (sonstige)*	106	1	0	1	0	104	1
Ergebnis	8450	96	14	212	0	8140	224

*Diese Fälle werden im Gesundheitsamt Potsdam-Mittelmark gelistet, sind aber nicht offiziell im Landkreis als wohnhaft gemeldet, bzw. konnten zum Meldezeitpunkt noch nicht eindeutig zugeordnet werden.