



Zusammenfassung der aktuellen Zahlen für den Landkreis Potsdam-Mittelmark

Gesamtfälle
54.222

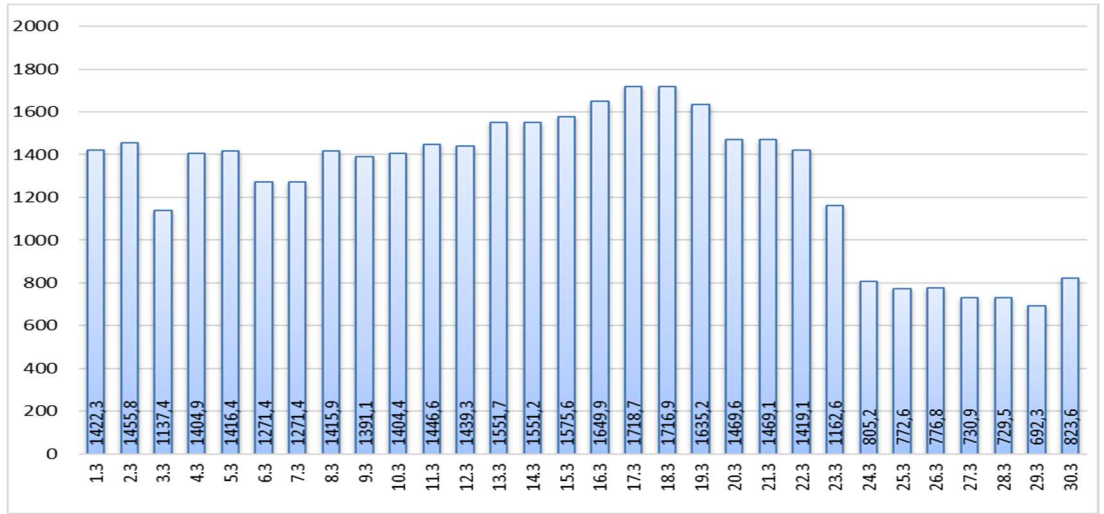
Neue Fälle
788 ▲ (+401)

Fälle 7 Tage
1.795 ▲ (+286)

Verstorbene
276 (0)

7-Tage INZIDENZ (Fälle pro 100.000 Einwohner in den letzten 7 Tagen)

823,6 ▲ (+131,3)



Quelle: RKI (Rechtsgrundlage für den Inzidenzwert)

Fachbereich 3 / Stabsstelle Corona

Zusammenfassung der aktuellen Zahlen für den Landkreis Potsdam-Mittelmark (informell)

Amt / Gemeinde	Gesamtfälle	aktuell Infizierte	neue Fälle zum Vortag	Verstorbene gesamt	Verstorbene zum Vortag	Genesene	Quarantäne
Bad Belzig	3022	230	54	18	0	2774	235
Beelitz	3620	372	37	14	0	3234	374
Beetzsee	2061	154	25	7	0	1900	155
Brück	2789	222	37	8	0	2559	222
Groß Kreutz	1900	120	21	10	0	1770	120
Kleinmachnow	4080	326	97	28	0	3726	326
Kloster Lehnin	2907	168	41	16	0	2723	168
Michendorf	3579	350	62	13	0	3216	350
Niemegk	1090	95	24	4	0	991	96
Nuthetal	2289	118	20	7	0	2164	119
Schwielowsee	2606	224	22	9	0	2373	224
Seddiner See	1037	86	5	4	0	947	86
Stahnsdorf	3457	246	57	9	0	3202	246
Teltow	6487	474	66	34	0	5979	476
Treuenbrietzen	2154	123	41	11	0	2020	123
Werder (Havel)	6636	543	98	60	0	6033	546
Wiesenburg/Mark	895	100	37	3	0	792	105
Wusterwitz	1345	104	14	10	0	1231	107
Ziesar	1755	131	14	6	0	1618	137
Gesamt(sonstige)*	693	49	2	2	0	642	49
Ergebnis	54402	4235	774	273	0	49894	4264

*Diese Fälle werden im Gesundheitsamt Potsdam-Mittelmark gelistet, sind aber nicht offiziell im Landkreis als wohnhaft gemeldet, bzw. konnten zum Meldezeitpunkt noch nicht eindeutig zugeordnet werden.

Quelle: Gesundheitsamt Potsdam-Mittelmark SurVNet@RKI und andere Meldewege Hinweis: Die Daten können aufgrund unterschiedlicher Datenstände und Interpretationen bei den Abfragen, von obenstehenden (in Punkt 1.) offiziellen Zahlen abweichen.