

1. Zusammenfassung der aktuellen Zahlen für den Landkreis Potsdam-Mittelmark

Quelle: RKI (Rechtsgrundlage für den Inzidenzwert)

Gesamtfälle
8.444

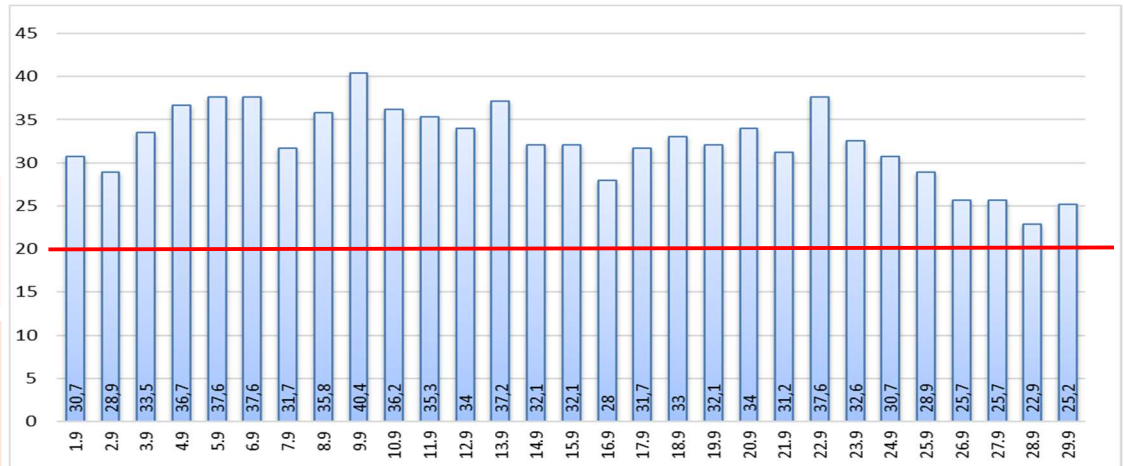
Neue Fälle
21 ▲ (+14)

Fälle 7 Tage
55 ▲ (+5)

Verstorbene
212

7-Tage INZIDENZ (Fälle pro 100.000 Einwohner in den letzten 7 Tagen)

25,2 ▲ (+2,3)



2. Zusammenfassung der aktuellen Zahlen für den Landkreis Potsdam-Mittelmark (informell)

Quelle: Gesundheitsamt Potsdam-Mittelmark SurVNet@RKI und andere Meldewege

Hinweis: Die Daten können aufgrund unterschiedlicher Datenstände und Interpretationen bei den Abfragen, von obenstehenden (in Punkt 1.) offiziellen Zahlen abweichen.

Amt / Gemeinde	Gesamtfälle	aktuell Infizierte	neue Fälle zum Vortag	Verstorbene gesamt	Verstorbene zum Vortag	Genesene	Quarantäne
Bad Belzig	506	6	0	9	0	491	6
Beelitz	473	9	2	11	0	453	14
Beetzsee	307	3	0	5	0	299	4
Brück	298	3	0	4	0	291	7
Groß Kreutz	253	0	0	9	0	244	8
Kleinmachnow	737	10	3	21	0	706	10
Kloster Lehnin	460	1	1	10	0	449	10
Michendorf	599	3	0	11	0	585	5
Niemegk	179	2	0	4	0	173	4
Nuthetal	338	6	4	7	0	325	3
Schwielowsee	306	8	1	6	0	292	15
Seddiner See	142	0	0	3	0	139	0
Stahnsdorf	583	3	1	4	0	575	4
Teltow	1120	9	3	31	0	1080	12
Treuenbrietzen	404	4	2	9	0	391	2
Werder	1005	9	2	54	0	941	56
Wiesenburg	176	9	2	2	0	165	7
Wusterwitz	227	0	0	6	0	221	0
Ziesar	217	3	1	5	0	209	2
Gesamt (sonstige)*	106	1	-1	1	0	104	1
Ergebnis	8436	89	21	212	0	8133	170

*Diese Fälle werden im Gesundheitsamt Potsdam-Mittelmark gelistet, sind aber nicht offiziell im Landkreis als wohnhaft gemeldet, bzw. konnten zum Meldezeitpunkt noch nicht eindeutig zugeordnet werden.