



Zusammenfassung der aktuellen Zahlen für den Landkreis Potsdam-Mittelmark

Gesamtfälle
53.434

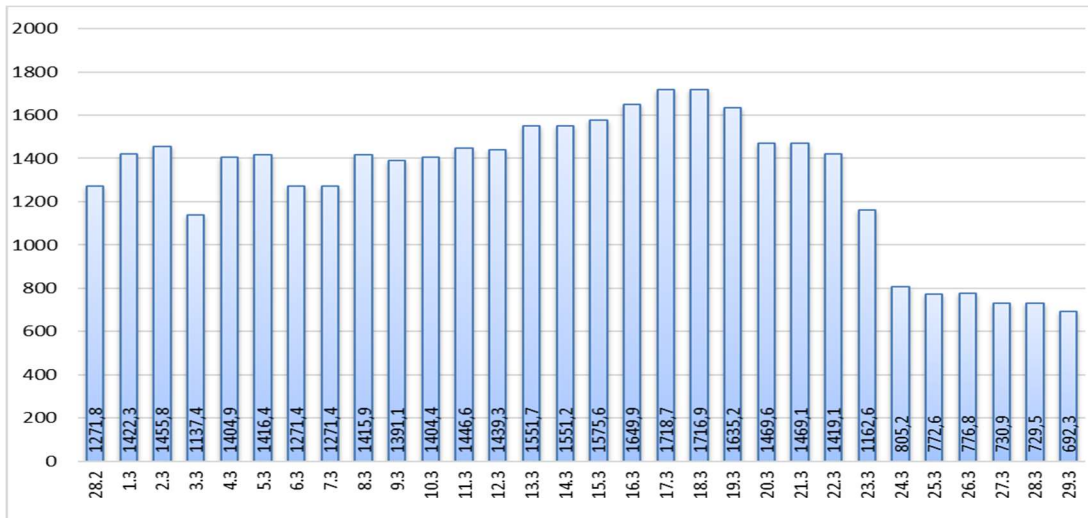
Neue Fälle
387 ▲ (+387)

Fälle 7 Tage
1.509 ▼ (-81)

Verstorbene
276 (1)

7-Tage INZIDENZ (Fälle pro 100.000 Einwohner in den letzten 7 Tagen)

692,3 ▼ (-37,2)



Quelle: RKI (Rechtsgrundlage für den Inzidenzwert)

Fachbereich 3 / Stabsstelle Corona

Zusammenfassung der aktuellen Zahlen für den Landkreis Potsdam-Mittelmark (informell)

Amt / Gemeinde	Gesamtfälle	aktuell infizierte	neue Fälle zum Vortag	Verstorbene gesamt	Verstorbene zum Vortag	Genesene	Quarantäne
Bad Belzig	2968	247	52	18	0	2703	248
Beelitz	3583	375	67	14	0	3194	377
Beetzsee	2036	176	15	7	0	1853	177
Brück	2752	217	28	8	0	2527	217
Groß Kreutz	1879	134	7	10	0	1735	134
Kleinmachnow	3983	299	26	28	0	3656	299
Kloster Lehnin	2866	169	22	16	0	2681	169
Michendorf	3517	330	32	13	0	3174	330
Niemegk	1066	95	10	4	0	967	96
Nuthetal	2269	129	9	7	0	2133	129
Schwielowsee	2584	224	26	9	0	2351	224
Seddiner See	1032	96	11	4	1	932	96
Stahnsdorf	3400	242	24	9	0	3149	242
Teltow	6421	488	71	34	0	5899	490
Treuenbrietzen	2113	114	4	11	0	1988	114
Werder (Havel)	6538	544	80	60	0	5934	545
Wiesenburg/Mark	858	82	24	3	0	773	87
Wusterwitz	1331	122	6	10	0	1199	126
Ziesar	1741	168	11	6	0	1567	176
Gesamt(sonstige)*	691	60	15	2	0	629	60
Ergebnis	53628	4311	540	273	1	49044	4336

*Diese Fälle werden im Gesundheitsamt Potsdam-Mittelmark gelistet, sind aber nicht offiziell im Landkreis als wohnhaft gemeldet, bzw. konnten zum Meldezeitpunkt noch nicht eindeutig zugeordnet werden.

Quelle: Gesundheitsamt Potsdam-Mittelmark SurVNet@RKI und andere Meldewege Hinweis: Die Daten können aufgrund unterschiedlicher Datenstände und Interpretationen bei den Abfragen, von obenstehenden (in Punkt 1.) offiziellen Zahlen abweichen.