

Lagebild Corona Nr. 701 vom 28.10.2022



Zusammenfassung der aktuellen Zahlen für den Landkreis Potsdam-Mittelmark

Gesamtfälle
89.252

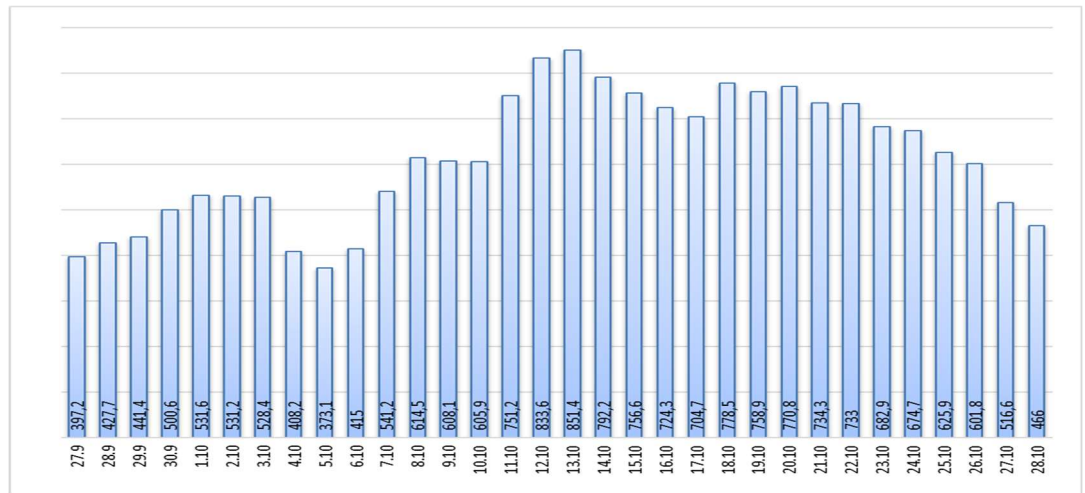
Neue Fälle
142 ▼(-37)

Fälle 7 Tage
1.023 ▼(-111)

Verstorbene
311

7-Tage INZIDENZ (Fälle pro 100.000 Einwohner in den letzten 7 Tagen)

466 ▼ (-50,6)



Quelle: RKI (Rechtsgrundlage für den Inzidenzwert)

Fachbereich 3 / Stabsstelle Corona

Zusammenfassung der aktuellen Zahlen für den Landkreis Potsdam-Mittelmark (informell)

Amt / Gemeinde	Gesamtfälle	aktuell Infizierte	neue Fälle	Verstorbene gesamt
Bad Belzig	4782	18	8	19
Beelitz	6169	45	5	16
Beetzsee	3147	27	8	9
Brück	4463	24	7	8
Groß Kreutz	3000	15	1	11
Kleinmachnow	7092	36	7	32
Kloster Lehnin	4446	37	11	16
Michendorf	6337	56	9	14
Niemegk	1884	14	4	6
Nuthetal	3629	23	3	8
Schwielowsee	4648	35	12	10
Seddiner See	1752	9	3	4
Stahnsdorf	5778	40	14	12
Teltow	10424	66	19	37
Treuenbrietzen	3470	22	4	11
Werder (Havel)	11073	65	14	64
Wiesenburg/Mark	1490	14	6	3
Wusterwitz	2025	15	2	11
Ziesar	2599	22	7	9
Gesamt(sonstige)*	955	5	1	2
Ergebnis	89163	588	145	302

*Diese Fälle werden im Gesundheitsamt Potsdam-Mittelmark gelistet, sind aber nicht offiziell im Landkreis als wohnhaft gemeldet, bzw. konnten zum Meldezeitpunkt noch nicht eindeutig zugeordnet werden.

Quelle: Gesundheitsamt Potsdam-Mittelmark SurVNet@RKI und andere Meldewege Hinweis: Die Daten können aufgrund unterschiedlicher Datenstände und Interpretationen bei den Abfragen, von obenstehenden (in Punkt 1.) offiziellen Zahlen abweichen.