

1. Zusammenfassung der aktuellen Zahlen für den Landkreis Potsdam-Mittelmark

Quelle: RKI (Rechtsgrundlage für den Inzidenzwert)

Gesamtfälle
8.985

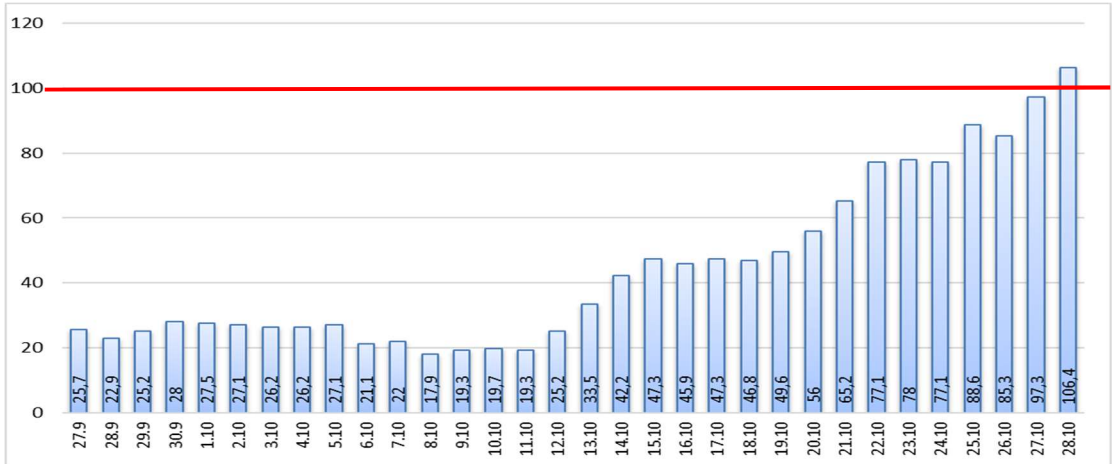
Neue Fälle
51 ▼ (-19)

Fälle 7 Tage
232 ▲ (+20)

Verstorbene
216

7-Tage INZIDENZ (Fälle pro 100.000 Einwohner in den letzten 7 Tagen)

106,4 ▲ (+9,1)



2. Zusammenfassung der aktuellen Zahlen für den Landkreis Potsdam-Mittelmark (informell)

Quelle: Gesundheitsamt Potsdam-Mittelmark SurVNet@RKI und andere Meldewege **Hinweis:** Die Daten können aufgrund unterschiedlicher Datenstände und Interpretationen bei den Abfragen, von obenstehenden (in Punkt 1.) offiziellen Zahlen abweichen.

Amt / Gemeinde	Gesamtfälle	aktuell Infizierte	neue Fälle zum Vortag	Verstorbene gesamt	Verstorbene zum Vortag	Genesene	Quarantäne
Bad Belzig	567	34	5	9	0	524	18
Beelitz	488	11	1	11	0	466	12
Beetzsee	346	29	1	5	0	312	30
Brück	354	22	2	7	0	325	15
Groß Kreutz	267	12	3	9	0	245	13
Kleinmachnow	780	24	5	21	0	735	62
Kloster Lehnin	467	7	4	10	0	450	3
Michendorf	629	20	1	11	0	598	15
Niemegk	214	21	3	4	0	189	14
Nuthetal	350	9	1	7	0	334	12
Schwielowsee	335	15	4	6	0	314	14
Seddiner See	144	0	0	3	0	141	0
Stahnsdorf	622	29	7	5	0	588	30
Teltow	1156	20	5	31	0	1104	50
Treuenbrietzen	422	8	0	9	0	405	6
Werder (Havel)	1074	34	5	54	0	986	34
Wiesenburg/Mark	186	5	2	2	0	179	6
Wusterwitz	237	6	0	6	0	225	4
Ziesar	232	5	1	5	0	222	10
Gesamt(sonstige)*	108	3	1	1	0	104	2
Ergebnis	8978	314	51	216	0	8446	350

*Diese Fälle werden im Gesundheitsamt Potsdam-Mittelmark gelistet, sind aber nicht offiziell im Landkreis als wohnhaft gemeldet, bzw. konnten zum Meldezeitpunkt noch nicht eindeutig zugeordnet werden.