

**PM** Zusammenfassung der aktuellen Zahlen für den Landkreis Potsdam-Mittelmark

Gesamtfälle  
82.817

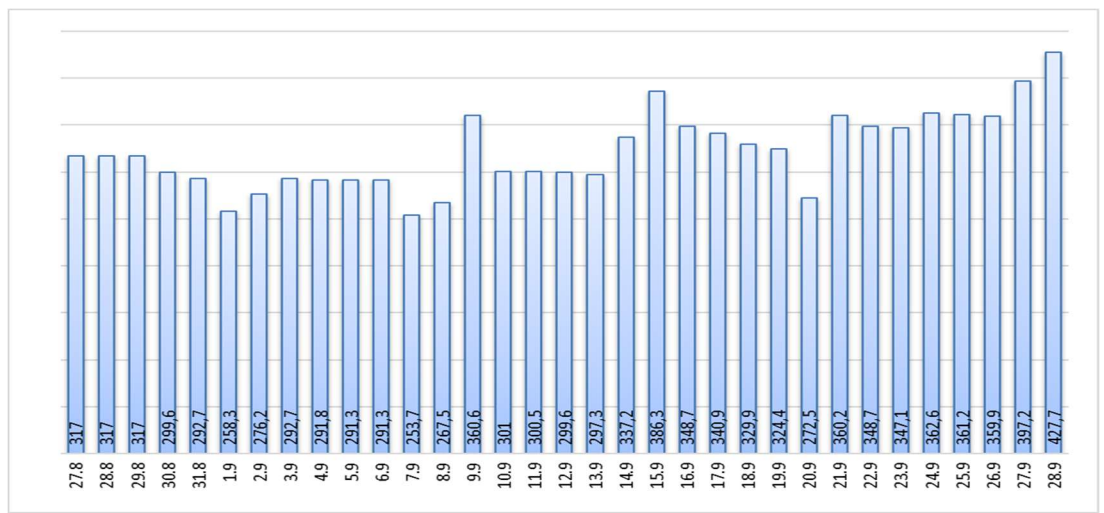
Neue Fälle  
273 ▲ (+4)

Fälle 7 Tage  
939 ▲ (+67)

Verstorbene  
300

**7-Tage INZIDENZ** (Fälle pro 100.000 Einwohner in den letzten 7 Tagen)

427,7 ▲ (+30,5)



Quelle: RKI (Rechtsgrundlage für den Inzidenzwert)

Fachbereich 3 / Stabsstelle Corona

**Zusammenfassung der aktuellen Zahlen für den Landkreis Potsdam-Mittelmark (informell)**

Amt / Gemeinde	Gesamtfälle	aktuell Infizierte	neue Fälle	Verstorbene gesamt
Bad Belzig	4552	16	16	19
Beelitz	5663	35	30	15
Beetzsee	2894	5	4	9
Brück	4199	21	19	8
Groß Kreutz	2815	10	7	11
Kleinmachnow	6656	22	11	31
Kloster Lehnin	4132	16	14	16
Michendorf	5804	40	33	14
Niemegk	1715	4	4	6
Nuthetal	3409	12	6	8
Schwielowsee	4263	20	17	10
Seddiner See	1619	6	6	4
Stahnsdorf	5359	23	13	11
Teltow	9717	44	30	37
Treuenbrietzen	3119	13	13	11
Werder (Havel)	10193	43	36	62
Wiesenburg/Mark	1391	11	9	3
Wusterwitz	1886	3	2	10
Ziesar	2438	4	2	8
Gesamt(sonstige)*	912	4	4	2
<b>Ergebnis</b>	<b>82736</b>	<b>352</b>	<b>276</b>	<b>295</b>

\*Diese Fälle werden im Gesundheitsamt Potsdam-Mittelmark gelistet, sind aber nicht offiziell im Landkreis als wohnhaft gemeldet, bzw. konnten zum Meldezeitpunkt noch nicht eindeutig zugeordnet werden.

Quelle: Gesundheitsamt Potsdam-Mittelmark SurVNet@RKI und andere Meldewege Hinweis: Die Daten können aufgrund unterschiedlicher Datenstände und Interpretationen bei den Abfragen, von obenstehenden (in Punkt 1.) offiziellen Zahlen abweichen.