

1. Zusammenfassung der aktuellen Zahlen für den Landkreis Potsdam-Mittelmark

Quelle: RKI (Rechtsgrundlage für den Inzidenzwert)

Gesamtfälle
8.423

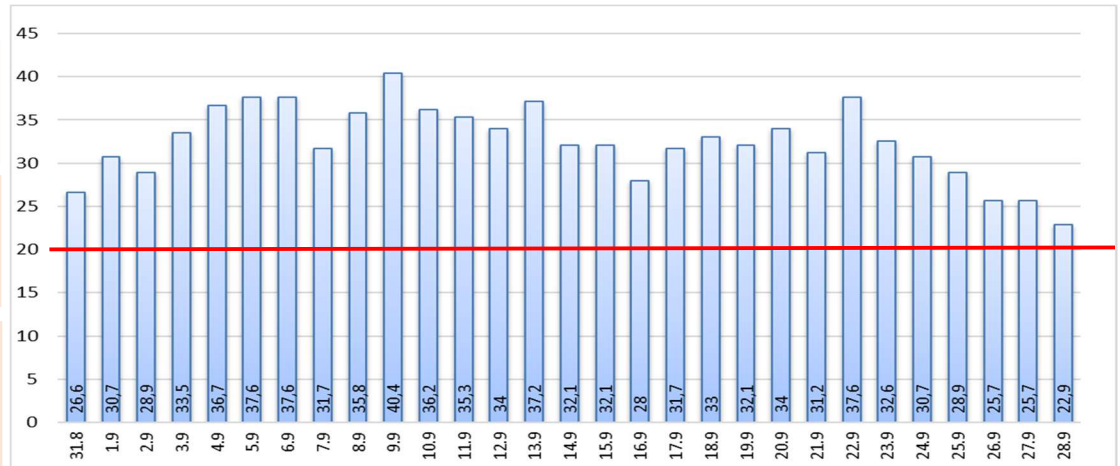
Neue Fälle
7 ▲ (+7)

Fälle 7 Tage
50 ▼ (-6)

Verstorbene
212

7-Tage INZIDENZ (Fälle pro 100.000 Einwohner in den letzten 7 Tagen)

22,9 ▼ (-2,8)



2. Zusammenfassung der aktuellen Zahlen für den Landkreis Potsdam-Mittelmark (informell)

Quelle: Gesundheitsamt Potsdam-Mittelmark SurVNet@RKI und andere Meldewege

Hinweis: Die Daten können aufgrund unterschiedlicher Datenstände und Interpretationen bei den Abfragen, von obenstehenden (in Punkt 1.) offiziellen Zahlen abweichen.

Amt / Gemeinde	Gesamtfälle	aktuell Infizierte	neue Fälle zum Vortag	Verstorbene gesamt	Verstorbene zum Vortag	Genesene	Quarantäne
Bad Belzig	506	8	1	9	0	489	8
Beelitz	471	7	0	11	0	453	10
Beetzsee	307	4	0	5	0	298	5
Brück	298	4	0	4	0	290	4
Groß Kreutz	253	0	0	9	0	244	1
Kleinmachnow	734	9	1	21	0	704	7
Kloster Lehnin	459	2	0	10	0	447	7
Michendorf	599	3	0	11	0	585	1
Niemegk	179	2	1	4	0	173	2
Nuthetal	334	2	0	7	0	325	1
Schwielowsee	305	8	1	6	0	291	7
Seddiner See	142	0	0	3	0	139	0
Stahnsdorf	582	4	0	4	0	574	3
Teltow	1117	8	1	31	0	1078	9
Treuenbrietzen	402	2	0	9	0	391	3
Werder	1003	13	2	54	0	936	35
Wiesenburg	174	10	0	2	0	162	10
Wusterwitz	227	0	0	6	0	221	0
Ziesar	216	3	0	5	0	208	3
Gesamt (sonstige)	107	0	0	1	0	106	0
Ergebnis	8415	89	7	212	0	8114	116

*Diese Fälle werden im Gesundheitsamt Potsdam-Mittelmark gelistet, sind aber nicht offiziell im Landkreis als wohnhaft gemeldet, bzw. konnten zum Meldezeitpunkt noch nicht eindeutig zugeordnet werden.