

Lagebild Corona Nr. 573 vom 28.04.2022



Zusammenfassung der aktuellen Zahlen für den Landkreis Potsdam-Mittelmark

Gesamtfälle
62.435

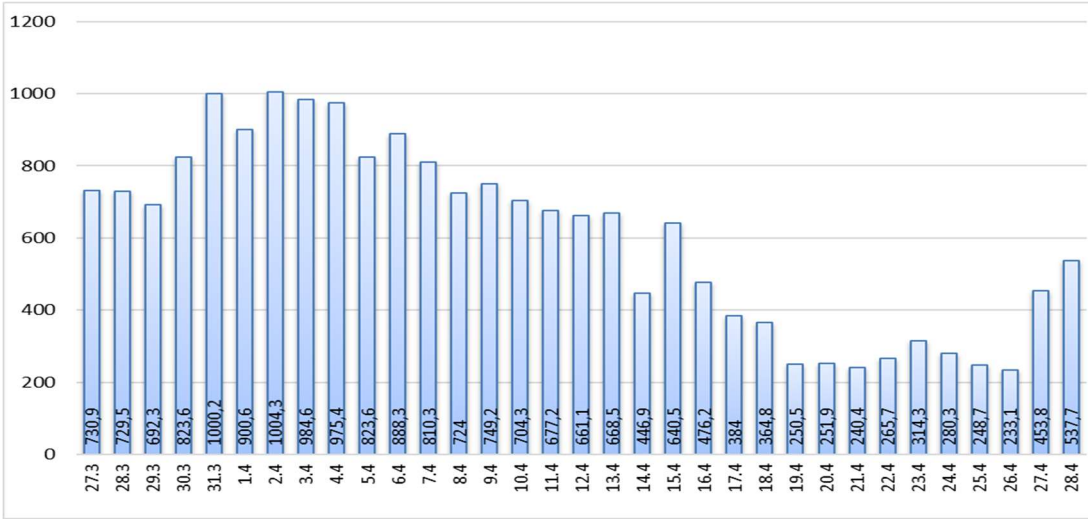
Neue Fälle
480 ▼ (-316)

Fälle 7 Tage
1172 ▲ (+183)

Verstorbene
280

7-Tage INZIDENZ (Fälle pro 100.000 Einwohner in den letzten 7 Tagen)

537,7 ▲ (+83,9)



Quelle: RKI (Rechtsgrundlage für den Inzidenzwert)

Fachbereich 3 / Stabsstelle Corona

Zusammenfassung der aktuellen Zahlen für den Landkreis Potsdam-Mittelmark (informell)

Amt / Gemeinde	Gesamtfälle	aktuell Infizierte	neue Fälle zum Vortag	Verstorbene gesamt	Verstorbene zum Vortag	Genesene	Quarantäne
Bad Belzig	3515	88	20	18	0	3409	88
Beelitz	4168	117	33	14	0	4037	117
Beetzsee	2326	44	18	7	0	2275	44
Brück	3207	79	23	8	0	3120	79
Groß Kreutz	2114	27	7	10	0	2077	27
Kleinmachnow	4782	119	53	28	0	4635	120
Kloster Lehnin	3301	88	32	16	0	3197	88
Michendorf	4135	91	35	13	0	4031	91
Niemegk	1289	39	7	4	0	1246	41
Nuthetal	2646	58	28	7	0	2581	58
Schwielowsee	3051	64	22	9	0	2978	64
Seddiner See	1218	46	15	4	0	1168	46
Stahnsdorf	3992	88	33	10	0	3894	88
Teltow	7325	89	38	36	0	7200	89
Treuenbrietzen	2412	40	8	11	0	2361	42
Werder (Havel)	7696	156	34	60	0	7480	157
Wiesenburg/Mark	1042	41	14	3	0	998	42
Wusterwitz	1531	21	12	10	0	1500	21
Ziesar	1991	34	24	7	0	1950	34
Gesamt(sonstige)*	761	11	-1	2	0	748	11
Ergebnis	62502	1340	455	277	0	60885	1347

*Diese Fälle werden im Gesundheitsamt Potsdam-Mittelmark gelistet, sind aber nicht offiziell im Landkreis als wohnhaft gemeldet, bzw. konnten zum Meldezeitpunkt noch nicht eindeutig zugeordnet werden.

Quelle: Gesundheitsamt Potsdam-Mittelmark SurVNet@RKI und andere Meldewege Hinweis: Die Daten können aufgrund unterschiedlicher Datenstände und Interpretationen bei den Abfragen, von obenstehenden (in Punkt 1.) offiziellen Zahlen abweichen.