



Zusammenfassung der aktuellen Zahlen für den Landkreis Potsdam-Mittelmark

Gesamtfälle
41361

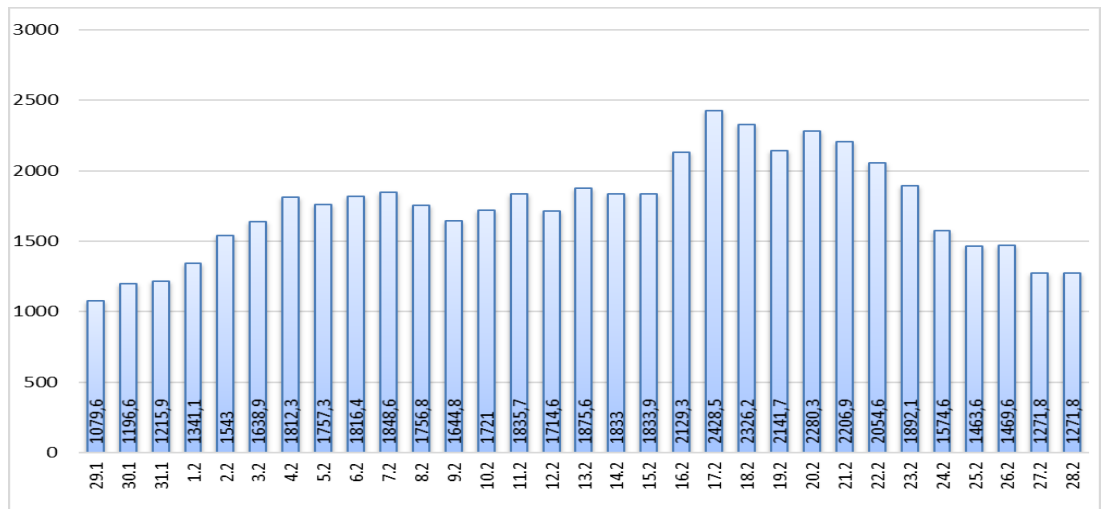
7-Tage INZIDENZ (Fälle pro 100.000 Einwohner in den letzten 7 Tagen)

1271,8 (+/- 0)

Neue Fälle
0 (+/- 0)

Fälle 7 Tage
2772 (+/- 0)

Verstorbene
270



Quelle: RKI (Rechtsgrundlage für den Inzidenzwert)

Fachbereich 3 / Stabsstelle Corona

Zusammenfassung der aktuellen Zahlen für den Landkreis Potsdam-Mittelmark (informell)

Amt / Gemeinde	Gesamtfälle	aktuell Infizierte	neue Fälle zum Vortag	Verstorbene gesamt	Verstorbene zum Vortag	Genesene	Quarantäne
Bad Belzig	2276	360	32	18	0	1898	363
Beelitz	2751	546	54	14	0	2191	550
Beetzsee	1526	298	24	7	0	1221	300
Brück	2092	507	63	8	0	1577	509
Groß Kreutz	1443	224	26	10	0	1209	224
Kleinmachnow	3081	536	47	26	0	2519	543
Kloster Lehnin	2346	430	43	16	0	1900	430
Michendorf	2724	464	56	11	0	2249	468
Niemegk	729	159	23	4	0	566	159
Nuthetal	1898	362	32	7	0	1529	362
Schwielowsee	2036	517	47	9	0	1510	517
Seddiner See	793	137	16	3	0	653	137
Stahnsdorf	2680	393	31	9	0	2278	394
Teltow	5094	775	71	34	0	4285	775
Treuenbrietzen	1681	382	40	11	0	1288	382
Werder (Havel)	5116	875	91	60	0	4181	876
Wiesenburg/Mark	660	124	12	3	0	533	125
Wusterwitz	1019	158	11	10	0	851	158
Ziesar	1156	195	36	6	0	955	201
Gesamt(sonstige)*	555	71	5	1	0	482	72
Ergebnis	41656	7513	760	267	0	33875	7545

*Diese Fälle werden im Gesundheitsamt Potsdam-Mittelmark gelistet, sind aber nicht offiziell im Landkreis als wohnhaft gemeldet, bzw. konnten zum Meldezeitpunkt noch nicht eindeutig zugeordnet werden.

Quelle: Gesundheitsamt Potsdam-Mittelmark SurVNet@RKI und andere Meldewege Hinweis: Die Daten können aufgrund unterschiedlicher Datenstände und Interpretationen bei den Abfragen, von obenstehenden (in Punkt 1.) offiziellen Zahlen abweichen.