

1. Zusammenfassung der aktuellen Zahlen für den Landkreis Potsdam-Mittelmark

Quelle: RKI (Rechtsgrundlage für den Inzidenzwert)

Gesamtfälle
8.934

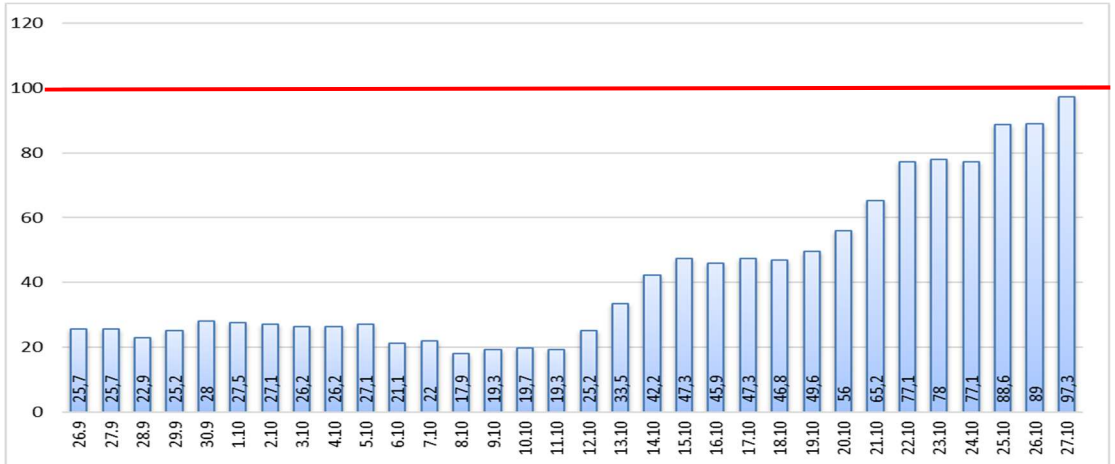
Neue Fälle
70 ▲ (+42)

Fälle 7 Tage
212 ▲ (+7)

Verstorbene
216 ▲ (+2)

7-Tage INZIDENZ (Fälle pro 100.000 Einwohner in den letzten 7 Tagen)

97,3 ▲ (+8,3)



2. Zusammenfassung der aktuellen Zahlen für den Landkreis Potsdam-Mittelmark (informell)

Quelle: Gesundheitsamt Potsdam-Mittelmark SurVNet@RKI und andere Meldewege **Hinweis:** Die Daten können aufgrund unterschiedlicher Datenstände und Interpretationen bei den Abfragen, von obenstehenden (in Punkt 1.) offiziellen Zahlen abweichen.

Amt / Gemeinde	Gesamtfälle	aktuell Infizierte	neue Fälle zum Vortag	Verstorbene gesamt	Verstorbene zum Vortag	Genesene	Quarantäne
Bad Belzig	562	31	11	9	0	522	18
Beelitz	487	11	3	11	0	465	11
Beetzsee	345	30	8	5	0	310	17
Brück	352	23	4	7	2	322	12
Groß Kreutz	264	9	1	9	0	245	8
Kleinmachnow	775	20	3	21	0	734	59
Kloster Lehnin	463	3	2	10	0	450	3
Michendorf	628	21	5	11	0	596	17
Niemegk	211	19	5	4	0	188	13
Nuthetal	349	9	3	7	0	333	4
Schwielowsee	331	12	4	6	0	313	8
Seddiner See	144	0	0	3	0	141	0
Stahnsdorf	615	23	8	5	0	587	22
Teltow	1151	15	7	31	0	1104	11
Treuenbrietzen	422	9	2	9	0	404	6
Werder (Havel)	1069	29	5	54	0	986	20
Wiesenburg/Mark	184	3	1	2	0	179	4
Wusterwitz	237	6	1	6	0	225	4
Ziesar	231	4	1	5	0	222	9
Gesamt(sonstige)*	107	2	-4	1	0	104	1
Ergebnis	8927	279	70	216	2	8430	247

*Diese Fälle werden im Gesundheitsamt Potsdam-Mittelmark gelistet, sind aber nicht offiziell im Landkreis als wohnhaft gemeldet, bzw. konnten zum Meldezeitpunkt noch nicht eindeutig zugeordnet werden.