

PM Zusammenfassung der aktuellen Zahlen für den Landkreis Potsdam-Mittelmark

Gesamtfälle
82.544

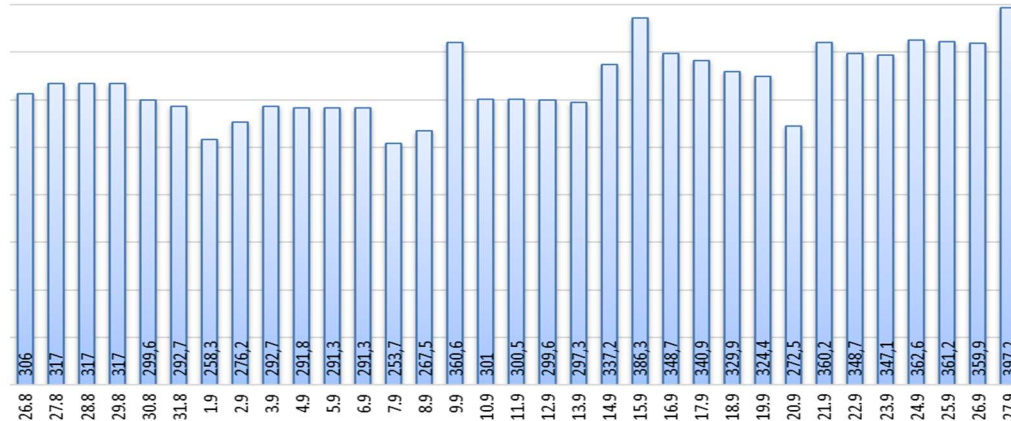
Neue Fälle
269 ▲ (+269)

Fälle 7 Tage
872 ▲ (+82)

Verstorbene
300

7-Tage INZIDENZ (Fälle pro 100.000 Einwohner in den letzten 7 Tagen)

397,2 ▲ (+37,3)



Quelle: RKI (Rechtsgrundlage für den Inzidenzwert)

Fachbereich 3 / Stabsstelle Corona

Zusammenfassung der aktuellen Zahlen für den Landkreis Potsdam-Mittelmark (informell)

Amt / Gemeinde	Gesamtfälle	aktuell Infizierte	neue Fälle	Verstorbene gesamt
Bad Belzig	4536	12	17	19
Beelitz	5633	13	14	15
Beetzsee	2890	9	16	9
Brück	4180	7	11	8
Groß Kreuz	2808	9	9	11
Kleinmachnow	6645	17	21	31
Kloster Lehnin	4118	5	9	16
Michendorf	5771	15	18	14
Niemegk	1711	3	7	6
Nuthetal	3403	13	13	8
Schwielowsee	4246	14	17	10
Seddiner See	1613	0	0	4
Stahnsdorf	5346	17	18	11
Teltow	9687	26	28	37
Treuenbrietzen	3106	8	15	11
Werder (Havel)	10157	28	40	62
Wiesenburg/Mark	1382	2	5	3
Wusterwitz	1884	2	3	10
Ziesar	2436	2	4	8
Gesamt(sonstige)*	908	1	5	2
Ergebnis	82460	203	270	295

*Diese Fälle werden im Gesundheitsamt Potsdam-Mittelmark gelistet, sind aber nicht offiziell im Landkreis als wohnhaft gemeldet, bzw. konnten zum Meldezeitpunkt noch nicht eindeutig zugeordnet werden.

Quelle: Gesundheitsamt Potsdam-Mittelmark SurVNet@RKI und andere Meldewege Hinweis: Die Daten können aufgrund unterschiedlicher Datenstände und Interpretationen bei den Abfragen, von obenstehenden (in Punkt 1.) offiziellen Zahlen abweichen.