

## 1. Zusammenfassung der aktuellen Zahlen für den Landkreis Potsdam-Mittelmark

Quelle: RKI (Rechtsgrundlage für den Inzidenzwert)

Gesamtfälle  
**8.416**

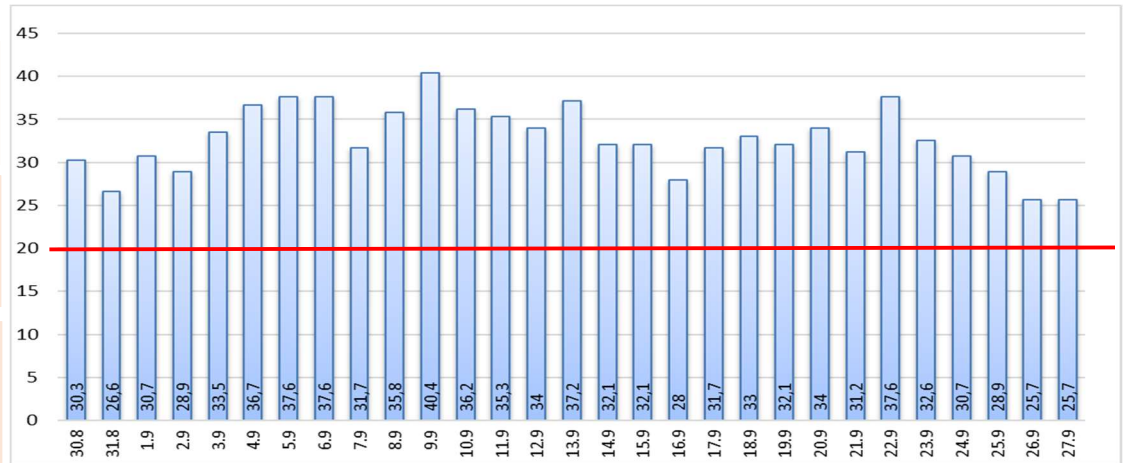
Neue Fälle  
**0**

Fälle 7 Tage  
**56**

Verstorbene  
**212**

**7-Tage INZIDENZ** (Fälle pro 100.000 Einwohner in den letzten 7 Tagen)

**25,7**



## 2. Zusammenfassung der aktuellen Zahlen für den Landkreis Potsdam-Mittelmark (informell)

Quelle: Gesundheitsamt Potsdam-Mittelmark SurVNet@RKI und andere Meldewege

**Hinweis:** Die Daten können aufgrund unterschiedlicher Datenstände und Interpretationen bei den Abfragen, von obenstehenden (in Punkt 1.) offiziellen Zahlen abweichen.

Amt / Gemeinde	Gesamtfälle	aktuell Infizierte	neue Fälle zum Vortag	Verstorbene gesamt	Verstorbene zum Vortag	Genesene	Quarantäne
Bad Belzig	505	8	0	9	0	488	11
Beelitz	471	9	2	11	0	451	8
Beetzsee	307	4	0	5	0	298	6
Brück	298	4	1	4	0	290	2
Groß Kreutz	253	0	0	9	0	244	1
Kleinmachnow	733	10	0	21	0	702	8
Kloster Lehnin	459	3	0	10	0	446	3
Michendorf	599	4	0	11	0	584	2
Niemegk	178	1	0	4	0	173	1
Nuthetal	334	3	0	7	0	324	1
Schwielowsee	304	8	2	6	0	290	6
Seddiner See	142	0	0	3	0	139	0
Stahnsdorf	582	4	1	4	0	574	4
Teltow	1116	11	1	31	0	1074	14
Treuenbrietzen	402	2	0	9	0	391	3
Werder	1001	13	2	54	0	934	31
Wiesenburg	174	11	0	2	0	161	13
Wusterwitz	227	0	0	6	0	221	0
Ziesar	216	3	0	5	0	208	3
Gesamt (sonstige)	107	0	0	1	0	106	0
<b>Ergebnis</b>	<b>8408</b>	<b>98</b>	<b>9</b>	<b>212</b>	<b>0</b>	<b>8098</b>	<b>117</b>

\*Diese Fälle werden im Gesundheitsamt Potsdam-Mittelmark gelistet, sind aber nicht offiziell im Landkreis als wohnhaft gemeldet, bzw. konnten zum Meldezeitpunkt noch nicht eindeutig zugeordnet werden.