



Zusammenfassung der aktuellen Zahlen für den Landkreis Potsdam-Mittelmark

Gesamtfälle  
61.955

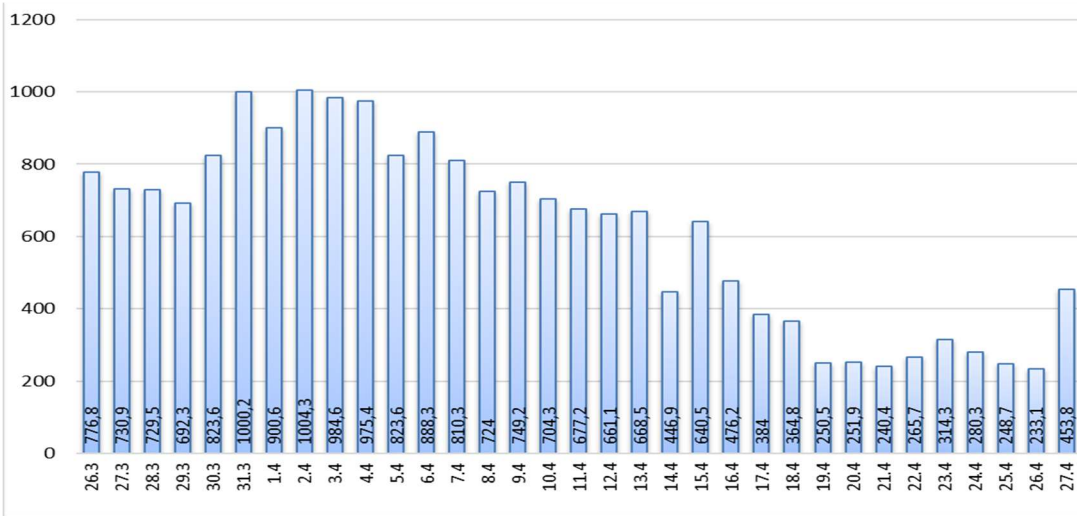
Neue Fälle  
796 ▲ (+796)

Fälle 7 Tage  
989 ▲ (+481)

Verstorbene  
280

7-Tage INZIDENZ (Fälle pro 100.000 Einwohner in den letzten 7 Tagen)

453,8 ▲ (+220,7)



Quelle: RKI (Rechtsgrundlage für den Inzidenzwert)

Fachbereich 3 / Stabsstelle Corona

Zusammenfassung der aktuellen Zahlen für den Landkreis Potsdam-Mittelmark (informell)

Amt / Gemeinde	Gesamtfälle	aktuell Infizierte	neue Fälle zum Vortag	Verstorbene gesamt	Verstorbene zum Vortag	Genesene	Quarantäne
Bad Belzig	3495	73	28	18	0	3404	73
Beelitz	4135	96	49	14	0	4025	96
Beetzsee	2308	37	11	7	0	2264	37
Brück	3184	66	26	8	0	3110	66
Groß Kreutz	2107	24	10	10	0	2073	24
Kleinmachnow	4729	74	42	28	0	4627	75
Kloster Lehnin	3269	61	32	16	0	3192	61
Michendorf	4100	74	34	13	0	4013	74
Niemegk	1282	31	13	4	0	1247	33
Nuthetal	2618	51	22	7	0	2560	51
Schwielowsee	3029	52	24	9	0	2968	52
Seddiner See	1203	42	17	4	0	1157	42
Stahnsdorf	3959	60	38	10	0	3889	60
Teltow	7287	65	31	36	0	7186	65
Treuenbrietzen	2404	34	13	11	0	2359	36
Werder (Havel)	7662	136	59	60	0	7466	137
Wiesenburg/Mark	1028	29	14	3	0	996	30
Wusterwitz	1519	10	5	10	0	1499	10
Ziesar	1967	13	4	7	0	1947	13
Gesamt(sonstige)*	762	10	1	2	0	750	10
<b>Ergebnis</b>	<b>62047</b>	<b>1038</b>	<b>473</b>	<b>277</b>	<b>0</b>	<b>60732</b>	<b>1045</b>

\*Diese Fälle werden im Gesundheitsamt Potsdam-Mittelmark gelistet, sind aber nicht offiziell im Landkreis als wohnhaft gemeldet, bzw. konnten zum Meldezeitpunkt noch nicht eindeutig zugeordnet werden.

Quelle: Gesundheitsamt Potsdam-Mittelmark SurVNet@RKI und andere Meldewege Hinweis: Die Daten können aufgrund unterschiedlicher Datenstände und Interpretationen bei den Abfragen, von obenstehenden (in Punkt 1.) offiziellen Zahlen abweichen.