

Lagebild Corona Nr. 571 vom 26.04.2022



Zusammenfassung der aktuellen Zahlen für den Landkreis Potsdam-Mittelmark

Gesamtfälle
61.159

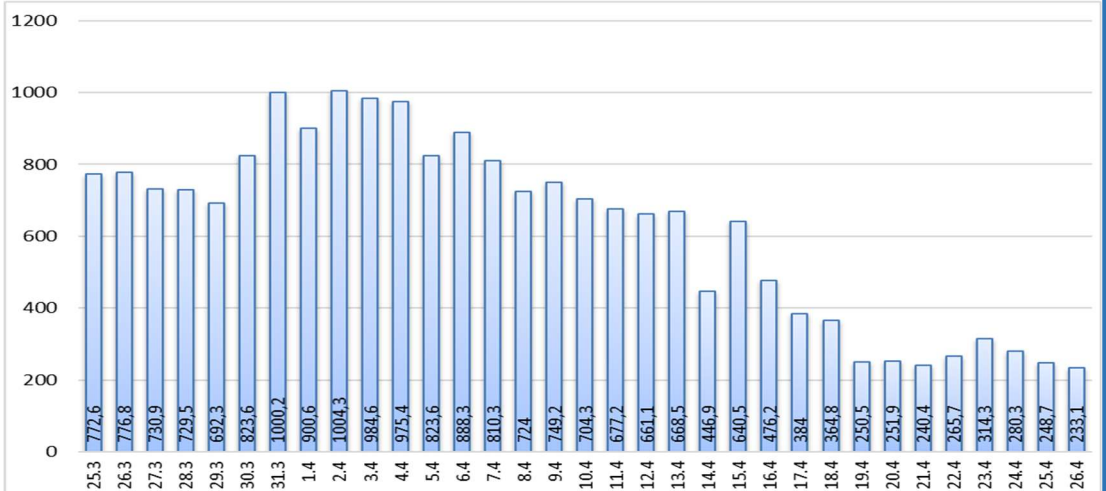
Neue Fälle
0

Fälle 7 Tage
508 ▼ (-34)

Verstorbene
280

7-Tage INZIDENZ (Fälle pro 100.000 Einwohner in den letzten 7 Tagen)

233,1 ▼ (-15,6)



Quelle: RKI (Rechtsgrundlage für den Inzidenzwert)

Fachbereich 3 / Stabsstelle Corona

Zusammenfassung der aktuellen Zahlen für den Landkreis Potsdam-Mittelmark (informell)

Amt / Gemeinde	Gesamtfälle	aktuell infizierte	neue Fälle zum Vortag	Verstorbene gesamt	Verstorbene zum Vortag	Genesene	Quarantäne
Bad Belzig	3467	83	40	18	0	3366	83
Beelitz	4086	79	30	14	0	3993	80
Beetzsee	2297	39	26	7	0	2251	39
Brück	3158	65	35	8	0	3085	65
Groß Kreutz	2097	26	11	10	0	2061	26
Kleinmachnow	4687	94	25	28	0	4565	94
Kloster Lehnin	3237	54	23	16	0	3167	54
Michendorf	4066	53	26	13	0	4000	53
Niemegk	1269	30	8	4	0	1235	31
Nuthetal	2596	41	18	7	0	2548	41
Schwielowsee	3005	72	15	9	0	2924	72
Seddiner See	1186	43	23	4	0	1139	43
Stahnsdorf	3921	74	16	10	0	3837	74
Teltow	7256	105	35	36	0	7115	105
Treuenbrietzen	2391	36	10	11	0	2344	38
Werder (Havel)	7603	152	58	60	0	7391	152
Wiesenburg/Mark	1014	21	17	3	0	990	22
Wusterwitz	1514	16	7	10	0	1488	16
Ziesar	1963	26	4	7	0	1930	26
Gesamt(sonstige)*	761	18	4	2	0	741	18
Ergebnis	61574	1127	431	277	0	60170	1132

*Diese Fälle werden im Gesundheitsamt Potsdam-Mittelmark gelistet, sind aber nicht offiziell im Landkreis als wohnhaft gemeldet, bzw. konnten zum Meldezeitpunkt noch nicht eindeutig zugeordnet werden.

Quelle: Gesundheitsamt Potsdam-Mittelmark SurVNet@RKI und andere Meldewege Hinweis: Die Daten können aufgrund unterschiedlicher Datenstände und Interpretationen bei den Abfragen, von obenstehenden (in Punkt 1.) offiziellen Zahlen abweichen.