



Zusammenfassung der aktuellen Zahlen für den Landkreis Potsdam-Mittelmark

Gesamtfälle
12.483

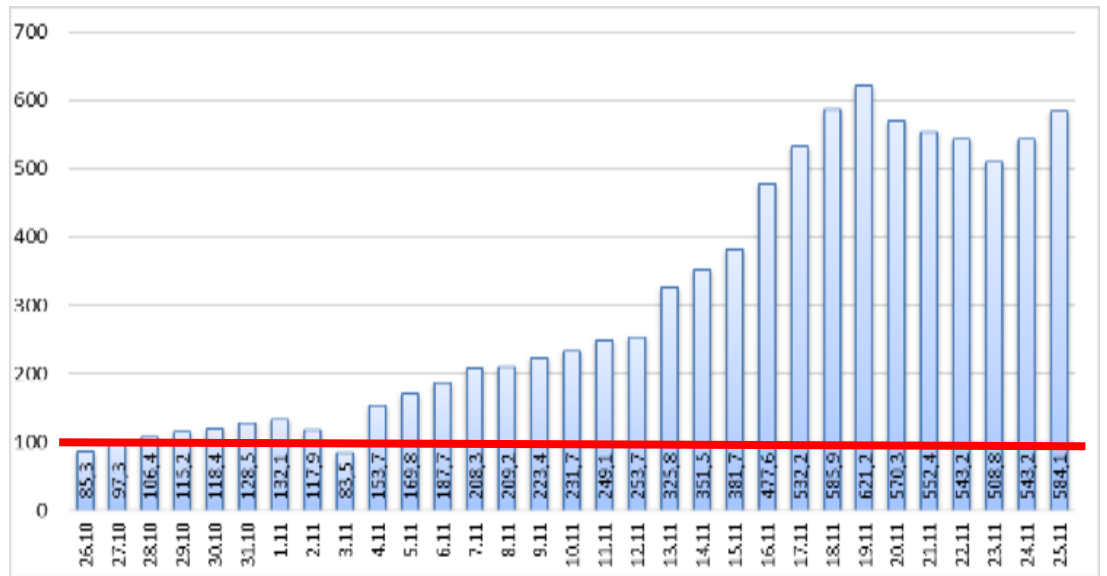
Neue Fälle
342 ▲ (+61)

Fälle 7 Tage
1.273 ▲ (+89)

Verstorbene
226

7-Tage INZIDENZ (Fälle pro 100.000 Einwohner in den letzten 7 Tagen)

584,1 ▲ (+40,9)



Quelle: RKI (Rechtsgrundlage für den Inzidenzwert)

Fachbereich 3 / Stabsstelle Corona

Zusammenfassung der aktuellen Zahlen für den Landkreis Potsdam-Mittelmark (informell)

Amt / Gemeinde	Gesamtfälle	aktuell infizierte	neue Fälle zum Vortag	Verstorbene gesamt	Verstorbene zum Vortag	Genesene	Quarantäne
Bad Belzig	793	109	28	14	0	670	88
Beelitz	718	181	31	12	0	522	137
Beetzsee	417	40	14	5	0	371	35
Brück	496	86	11	7	0	402	62
Groß Kreutz	363	55	5	9	0	299	45
Kleinmachnow	1055	151	20	22	0	878	115
Kloster Lehnin	658	125	17	10	0	518	110
Michendorf	827	131	17	11	0	683	104
Niemegk	295	53	8	4	0	237	43
Nuthetal	435	59	11	7	0	365	57
Schwielowsee	503	71	7	7	0	423	52
Seddiner See	212	53	13	3	0	154	46
Stahnsdorf	899	167	29	6	0	725	124
Teltow	1624	325	49	31	0	1267	245
Treuenbrietzen	606	120	17	9	0	474	99
Werder (Havel)	1452	257	33	54	0	1135	201
Wiesenburg/Mark	257	37	5	2	0	218	34
Wusterwitz	314	65	14	7	0	242	48
Ziesar	415	136	10	5	0	271	116
Gesamt(sonstige)*	140	28	2	1	0	110	29
Ergebnis	12479	2249	341	226	0	9964	1790

*Diese Fälle werden im Gesundheitsamt Potsdam-Mittelmark gelistet, sind aber nicht offiziell im Landkreis als wohnhaft gemeldet, bzw. konnten zum Meldezeitpunkt noch nicht eindeutig zugeordnet werden.

Quelle: Gesundheitsamt Potsdam-Mittelmark SurVNet@RKI und andere Meldewege Hinweis: Die Daten können aufgrund unterschiedlicher Datenstände und Interpretationen bei den Abfragen, von obenstehenden (in Punkt 1.) offiziellen Zahlen abweichen.