

**PM Zusammenfassung der aktuellen Zahlen für den Landkreis Potsdam-Mittelmark**

Gesamtfälle  
61.159

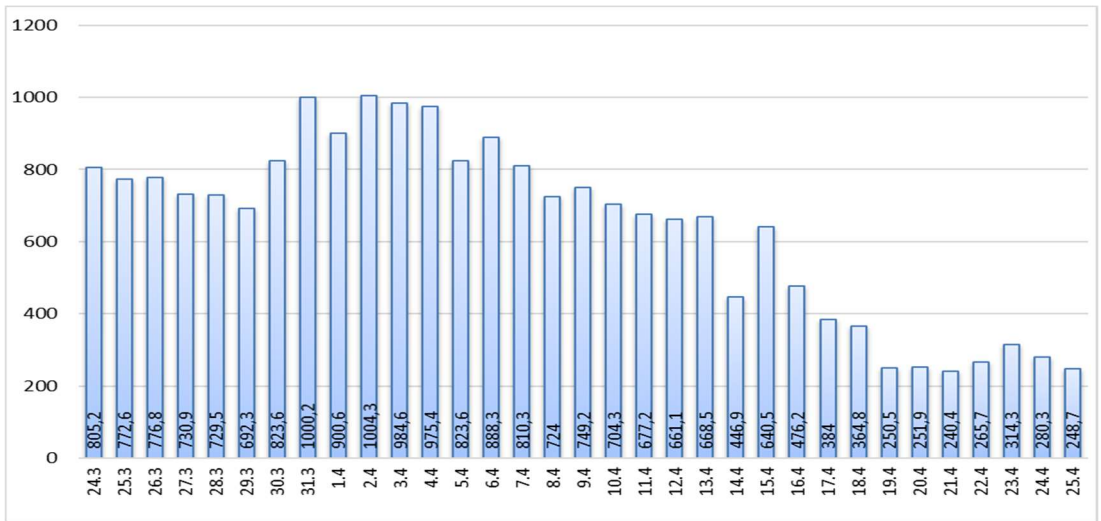
Neue Fälle  
0 (0)

Fälle 7 Tage  
542 ▼ (-69)

Verstorbene  
280 (0)

**7-Tage INZIDENZ** (Fälle pro 100.000 Einwohner in den letzten 7 Tagen)

248,7 ▼ (-31,6)



Quelle: RKI (Rechtsgrundlage für den Inzidenzwert)

Fachbereich 3 / Stabsstelle Corona

**Zusammenfassung der aktuellen Zahlen für den Landkreis Potsdam-Mittelmark (informell)**

Amt / Gemeinde	Gesamtfälle	aktuell infizierte	neue Fälle zum Vortag	Verstorbene gesamt	Verstorbene zum Vortag	Genesene	Quarantäne
Bad Belzig	3427	48	7	18	0	3361	48
Beelitz	4056	86	17	14	0	3956	87
Beetzsee	2271	20	1	7	0	2244	20
Brück	3123	44	7	8	0	3071	44
Groß Kreutz	2086	19	3	10	0	2057	19
Kleinmachnow	4662	101	11	28	0	4533	101
Kloster Lehnin	3214	46	4	16	0	3152	46
Michendorf	4040	52	10	13	0	3975	52
Niemegk	1261	29	13	4	0	1228	30
Nuthetal	2578	35	16	7	0	2536	35
Schwielowsee	2990	84	14	9	0	2897	84
Seddiner See	1163	28	5	4	0	1131	28
Stahnsdorf	3905	84	6	10	0	3811	84
Teltow	7221	113	15	36	0	7072	113
Treuenbrietzen	2381	27	8	11	0	2343	29
Werder (Havel)	7545	151	26	60	0	7334	151
Wiesenburg/Mark	997	13	2	3	0	981	14
Wusterwitz	1507	11	1	10	0	1486	11
Ziesar	1959	23	8	7	0	1929	23
Gesamt(sonstige)*	757	17	6	2	0	738	17
<b>Ergebnis</b>	<b>61143</b>	<b>1031</b>	<b>180</b>	<b>277</b>	<b>0</b>	<b>59835</b>	<b>1036</b>

\*Diese Fälle werden im Gesundheitsamt Potsdam-Mittelmark gelistet, sind aber nicht offiziell im Landkreis als wohnhaft gemeldet, bzw. konnten zum Meldezeitpunkt noch nicht eindeutig zugeordnet werden.

Quelle: Gesundheitsamt Potsdam-Mittelmark SurVNet@RKI und andere Meldewege Hinweis: Die Daten können aufgrund unterschiedlicher Datenstände und Interpretationen bei den Abfragen, von obenstehenden (in Punkt 1.) offiziellen Zahlen abweichen.