



Zusammenfassung der aktuellen Zahlen für den Landkreis Potsdam-Mittelmark

Gesamtfälle
40916

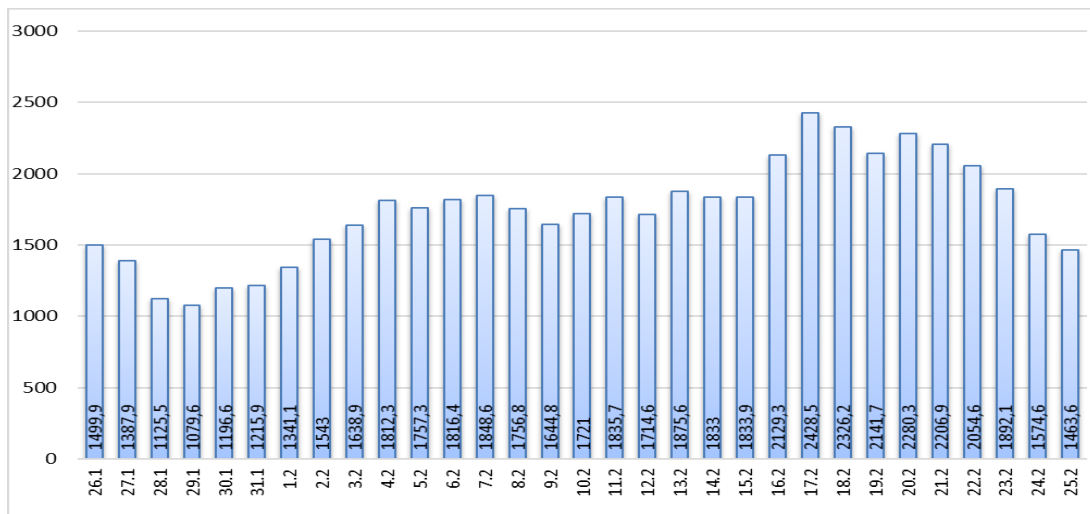
7-Tage INZIDENZ (Fälle pro 100.000 Einwohner in den letzten 7 Tagen)

1463,6 ▼ (- 111)

Neue Fälle
511 ▼ (- 188)

Fälle 7 Tage
3190 ▼ (- 242)

Verstorbene
270 ▲ (+ 1)



Quelle: RKI (Rechtsgrundlage für den Inzidenzwert)

Fachbereich 3 / Stabsstelle Corona

Zusammenfassung der aktuellen Zahlen für den Landkreis Potsdam-Mittelmark (informell)

Amt / Gemeinde	Gesamtfälle	aktuell Infizierte	neue Fälle zum Vortag	Verstorbene gesamt	Verstorbene zum Vortag	Genesene	Quarantäne
Bad Belzig	2244	392	24	18	0	1834	395
Beelitz	2697	561	43	14	0	2122	562
Beetzsee	1502	313	19	7	0	1182	315
Brück	2029	510	21	8	0	1511	512
Groß Kreutz	1417	245	15	10	0	1162	245
Kleinmachnow	3034	587	24	26	0	2421	597
Kloster Lehnin	2303	461	22	16	0	1826	461
Michendorf	2668	488	30	11	0	2169	489
Niemegk	706	153	19	4	0	549	153
Nuthetal	1866	374	28	7	0	1485	374
Schwielowsee	1989	545	28	9	0	1435	547
Seddiner See	777	132	11	3	0	642	132
Stahnsdorf	2649	426	26	9	0	2214	427
Teltow	5023	816	68	34	0	4173	816
Treuenbrietzen	1641	377	46	11	0	1253	380
Werder (Havel)	5025	952	57	60	0	4013	952
Wiesenburg/Mark	648	121	6	3	0	524	123
Wusterwitz	1008	173	7	10	0	825	174
Ziesar	1120	203	9	6	0	911	212
Gesamt(sonstige)*	550	73	1	1	0	475	74
Ergebnis	40896	7902	504	267	0	32726	7940

*Diese Fälle werden im Gesundheitsamt Potsdam-Mittelmark gelistet, sind aber nicht offiziell im Landkreis als wohnhaft gemeldet, bzw. konnten zum Meldezeitpunkt noch nicht eindeutig zugeordnet werden.

Quelle: Gesundheitsamt Potsdam-Mittelmark SurVNet@RKI und andere Meldewege Hinweis: Die Daten können aufgrund unterschiedlicher Datenstände und Interpretationen bei den Abfragen, von obenstehenden (in Punkt 1.) offiziellen Zahlen abweichen.