

# Lagebild Corona Nr. 719 vom 24.11.2022



## Zusammenfassung der aktuellen Zahlen für den Landkreis Potsdam-Mittelmark

Gesamtfälle  
91.470

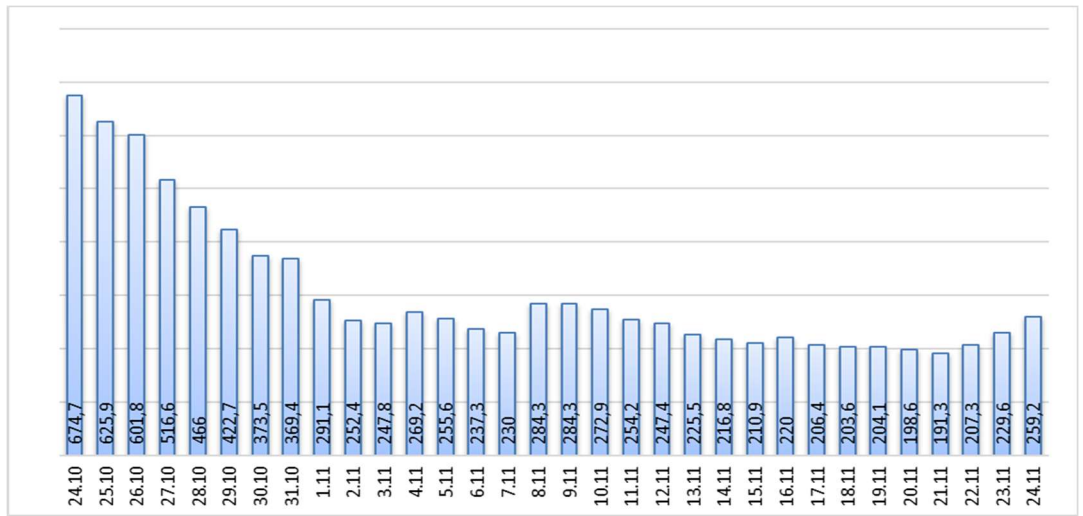
Neue Fälle  
146 ▼ (-8)

Fälle 7 Tage  
569 ▲ (+65)

Verstorbene  
316

7-Tage INZIDENZ (Fälle pro 100.000 Einwohner in den letzten 7 Tagen)

259,2 ▲ (+29,6)



Quelle: RKI (Rechtsgrundlage für den Inzidenzwert)

Fachbereich 3 / Stabsstelle Corona

## Zusammenfassung der aktuellen Zahlen für den Landkreis Potsdam-Mittelmark (informell)

Amt / Gemeinde	Gesamtfälle	aktuell Infizierte	neue Fälle	Verstorbene gesamt
Bad Belzig	4838	5	2	19
Beelitz	6337	19	3	16
Beetzsee	3221	7	6	9
Brück	4552	8	3	8
Groß Kreutz	3075	10	3	11
Kleinmachnow	7228	21	12	33
Kloster Lehnin	4533	3	5	17
Michendorf	6504	27	13	14
Niemegk	1940	13	8	6
Nuthetal	3687	11	4	8
Schwielowsee	4776	20	8	10
Seddiner See	1803	14	3	4
Stahnsdorf	5937	13	6	12
Teltow	10735	42	23	37
Treuenbrietzen	3566	9	3	12
Werder (Havel)	11414	48	26	65
Wiesenburg/Mark	1511	4	2	3
Wusterwitz	2086	3	1	11
Ziesar	2683	12	10	9
Gesamt(sonstige)*	960	6	1	2
<b>Ergebnis</b>	<b>91386</b>	<b>295</b>	<b>142</b>	<b>306</b>

\*Diese Fälle werden im Gesundheitsamt Potsdam-Mittelmark gelistet, sind aber nicht offiziell im Landkreis als wohnhaft gemeldet, bzw. konnten zum Meldezeitpunkt noch nicht eindeutig zugeordnet werden.

Quelle: Gesundheitsamt Potsdam-Mittelmark SurVNet@RKI und andere Meldewege Hinweis: Die Daten können aufgrund unterschiedlicher Datenstände und Interpretationen bei den Abfragen, von obenstehenden (in Punkt 1.) offiziellen Zahlen abweichen.