



Zusammenfassung der aktuellen Zahlen für den Landkreis Potsdam-Mittelmark

Gesamtfälle  
**12.141**

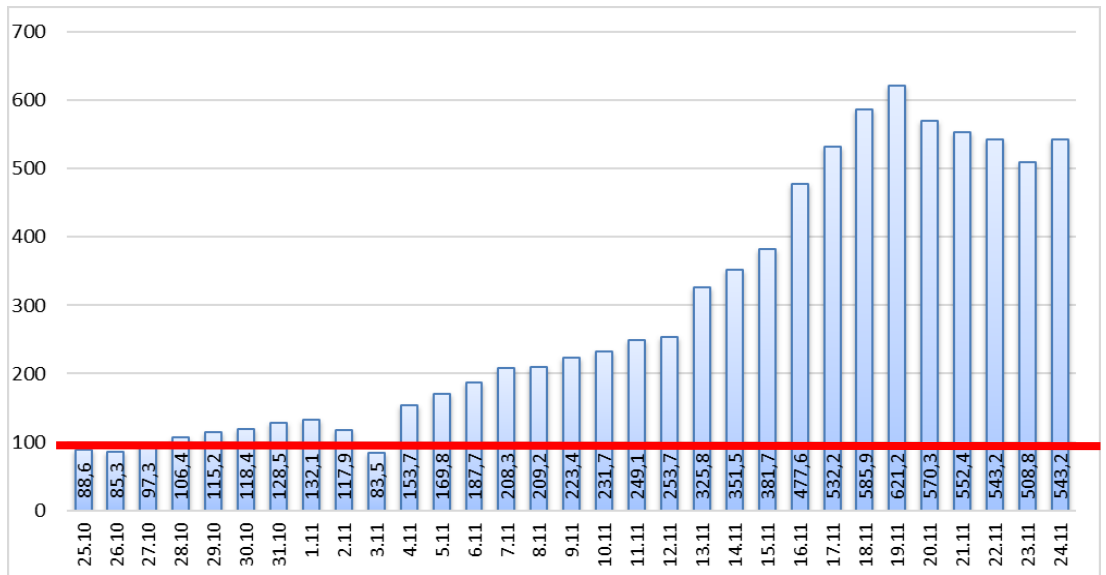
Neue Fälle  
**281 ▲ (+103)**

Fälle 7 Tage  
**1.184 ▲ (+75)**

Verstorbene  
**226**

7-Tage INZIDENZ (Fälle pro 100.000 Einwohner in den letzten 7 Tagen)

**543,2 ▲ (+34,4)**



Quelle: RKI (Rechtsgrundlage für den Inzidenzwert)

Fachbereich 3 / Stabsstelle Corona

Zusammenfassung der aktuellen Zahlen für den Landkreis Potsdam-Mittelmark (informell)

Amt / Gemeinde	Gesamtfälle	aktuell Infizierte	neue Fälle zum Vortag	Verstorbene gesamt	Verstorbene zum Vortag	Genesene	Quarantäne
Bad Belzig	765	90	11	14	0	661	80
Beelitz	687	161	25	12	0	511	169
Beetzsee	403	28	3	5	0	369	33
Brück	485	81	13	7	0	397	82
Groß Kreutz	358	52	14	9	0	297	52
Kleinmachnow	1035	148	23	22	0	863	152
Kloster Lehnin	641	120	26	10	0	508	124
Michendorf	810	122	23	11	0	674	127
Niemegk	287	48	5	4	0	234	52
Nuthetal	424	53	11	7	0	360	55
Schwielowsee	496	72	4	7	0	415	73
Seddiner See	199	43	6	3	0	151	45
Stahnsdorf	870	163	21	6	0	700	161
Teltow	1575	316	30	31	0	1227	315
Treuenbrietzen	589	110	17	9	0	468	111
Werder (Havel)	1419	233	29	54	0	1128	238
Wiesenburg/Mark	252	33	7	2	0	217	36
Wusterwitz	300	53	8	7	0	240	58
Ziesar	405	133	4	5	0	263	142
Gesamt(sonstige)*	138	26	2	1	0	110	27
<b>Ergebnis</b>	<b>12138</b>	<b>2085</b>	<b>282</b>	<b>226</b>	<b>0</b>	<b>9793</b>	<b>2132</b>

\*Diese Fälle werden im Gesundheitsamt Potsdam-Mittelmark gelistet, sind aber nicht offiziell im Landkreis als wohnhaft gemeldet, bzw. konnten zum Meldezeitpunkt noch nicht eindeutig zugeordnet werden.

Quelle: Gesundheitsamt Potsdam-Mittelmark SurVNet@RKI und andere Meldewege Hinweis: Die Daten können aufgrund unterschiedlicher Datenstände und Interpretationen bei den Abfragen, von obenstehenden (in Punkt 1.) offiziellen Zahlen abweichen.