

Lagebild Corona Nr. 697 vom 24.10.2022



Zusammenfassung der aktuellen Zahlen für den Landkreis Potsdam-Mittelmark

Gesamtfälle
88.367

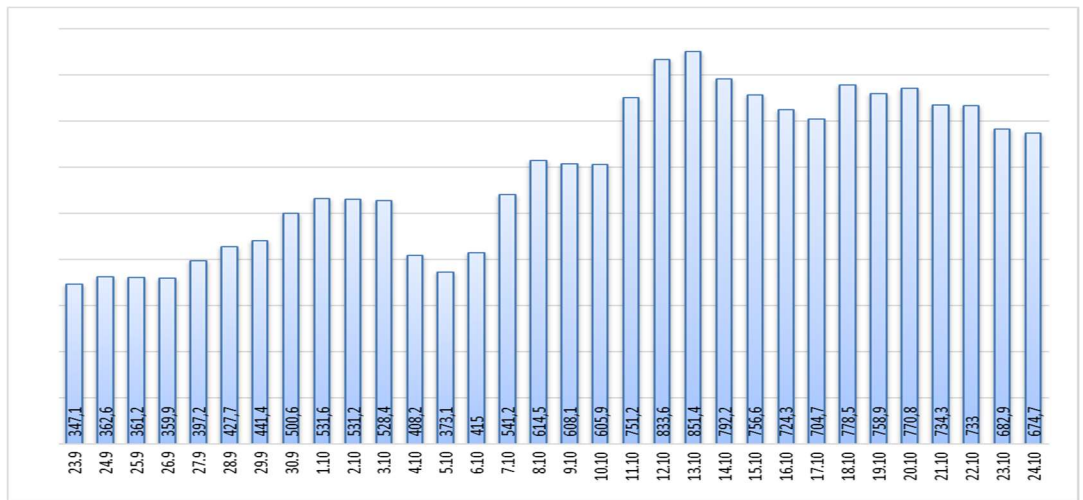
Neue Fälle
0

Fälle 7 Tage
1.481 ▼(-18)

Verstorbene
309

7-Tage INZIDENZ (Fälle pro 100.000 Einwohner in den letzten 7 Tagen)

674.7 ▼ (-8,2)



Quelle: RKI (Rechtsgrundlage für den Inzidenzwert)

Fachbereich 3 / Stabsstelle Corona

Zusammenfassung der aktuellen Zahlen für den Landkreis Potsdam-Mittelmark (informell)

Amt / Gemeinde	Gesamtfälle	aktuell Infizierte	neue Fälle	Verstorbene gesamt
Bad Belzig	4760	4	4	19
Beelitz	6112	20	26	16
Beetzsee	3115	6	5	9
Brück	4425	16	18	8
Groß Kreutz	2978	8	9	11
Kleinmachnow	7041	26	29	31
Kloster Lehnin	4398	6	8	16
Michendorf	6270	34	40	14
Niemegk	1861	9	9	6
Nuthetal	3602	7	6	8
Schwielowsee	4605	26	30	10
Seddiner See	1742	1	7	4
Stahnsdorf	5731	22	25	11
Teltow	10343	33	44	37
Treuenbrietzen	3434	13	13	11
Werder (Havel)	10993	35	40	64
Wiesenburg/Mark	1474	3	3	3
Wusterwitz	2008	0	0	11
Ziesar	2570	11	11	9
Gesamt(sonstige)*	946	7	7	2
Ergebnis	88408	287	334	300

*Diese Fälle werden im Gesundheitsamt Potsdam-Mittelmark gelistet, sind aber nicht offiziell im Landkreis als wohnhaft gemeldet, bzw. konnten zum Meldezeitpunkt noch nicht eindeutig zugeordnet werden.

Quelle: Gesundheitsamt Potsdam-Mittelmark SurVNet@RKI und andere Meldewege Hinweis: Die Daten können aufgrund unterschiedlicher Datenstände und Interpretationen bei den Abfragen, von obenstehenden (in Punkt 1.) offiziellen Zahlen abweichen.