

1. Zusammenfassung der aktuellen Zahlen für den Landkreis Potsdam-Mittelmark

Quelle: RKI (Rechtsgrundlage für den Inzidenzwert)

Gesamtfälle
8.407

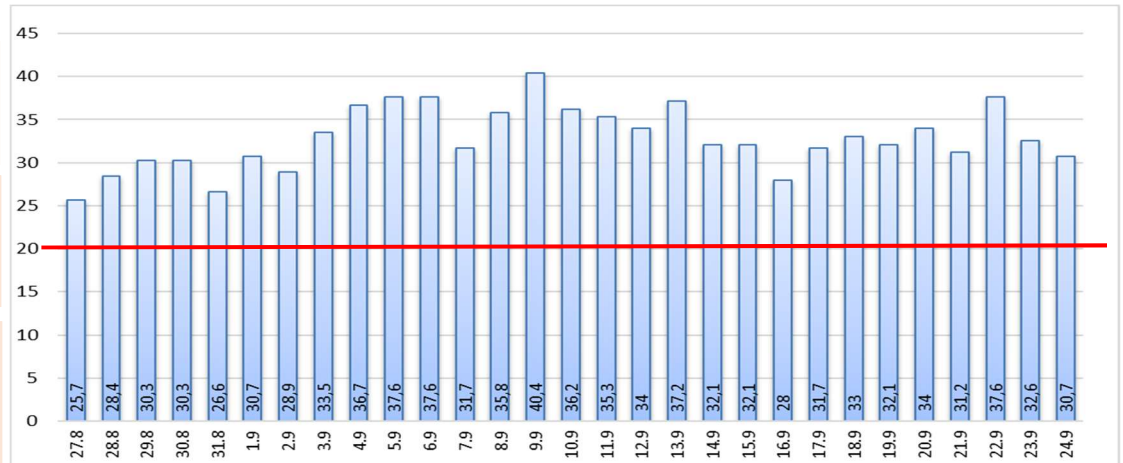
Neue Fälle
14 ▲ (+10)

Fälle 7 Tage
67 ▼ (-4)

Verstorbene
212

7-Tage INZIDENZ (Fälle pro 100.000 Einwohner in den letzten 7 Tagen)

30,7 ▼ (-1,9)



2. Zusammenfassung der aktuellen Zahlen für den Landkreis Potsdam-Mittelmark (informell)

Quelle: Gesundheitsamt Potsdam-Mittelmark SurVNet@RKI und andere Meldewege

Hinweis: Die Daten können aufgrund unterschiedlicher Datenstände und Interpretationen bei den Abfragen, von obenstehenden (in Punkt 1.) offiziellen Zahlen abweichen.

Amt / Gemeinde	Gesamtfälle	aktuell Infizierte	neue Fälle zum Vortag	Verstorbene gesamt	Verstorbene zum Vortag	Genesene	Quarantäne
Bad Belzig	505	13	0	9	0	483	68
Beelitz	469	7	2	11	0	451	9
Beetzsee	307	5	2	5	0	297	7
Brück	297	4	0	4	0	289	4
Groß Kreutz	253	1	0	9	0	243	2
Kleinmachnow	733	10	3	21	0	702	9
Kloster Lehnin	459	4	0	10	0	445	6
Michendorf	599	5	0	11	0	583	3
Niemegk	178	1	1	4	0	173	1
Nuthetal	334	5	0	7	0	322	3
Schwielowsee	302	10	3	6	0	286	6
Seddiner See	142	0	0	3	0	139	0
Stahnsdorf	581	4	0	4	0	573	6
Teltow	1115	13	0	31	0	1071	17
Treuenbrietzen	402	2	0	9	0	391	3
Werder	999	12	3	54	0	933	39
Wiesenburg	174	16	0	2	0	156	19
Wusterwitz	227	1	0	6	0	220	0
Ziesar	216	4	0	5	0	207	6
Gesamt (sonstige)	107	0	0	1	0	106	0
Ergebnis	8399	117	14	212	0	8070	208

*Diese Fälle werden im Gesundheitsamt Potsdam-Mittelmark gelistet, sind aber nicht offiziell im Landkreis als wohnhaft gemeldet, bzw. konnten zum Meldezeitpunkt noch nicht eindeutig zugeordnet werden.