

1. Zusammenfassung der aktuellen Zahlen für den Landkreis Potsdam-Mittelmark

Quelle: RKI (Rechtsgrundlage)

Gesamtfälle

7.881

Neue Fälle

0 ▼ (-3)

Aktuell Infizierte

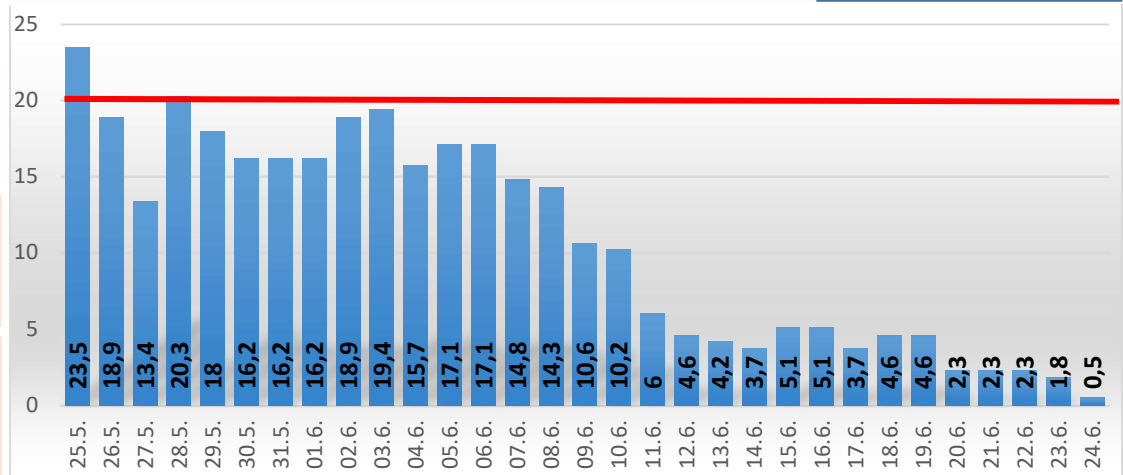
12 ▼ (-2)

Verstorbene

206 ▲ (+1)

7-Tage INZIDENZ (Fälle pro 100.000 Einwohner in den letzten 7 Tagen)

0,5 ▼ (-1,3)



2. Zusammenfassung der aktuellen Zahlen für den Landkreis Potsdam-Mittelmark (informell)

Quelle: Gesundheitsamt Potsdam-Mittelmark SurVNet@RKI und andere Meldewege

Hinweis: Die Daten können aufgrund unterschiedlicher Datenstände und Interpretationen bei den Abfragen, von obenstehenden (in Punkt 1.) offiziellen Zahlen, abweichen.

Amt / Gemeinde	Gesamtfälle	aktuell Infizierte	neue Fälle zum Vortag	Verstorbene gesamt	Verstorbene zum Vortag	Genesene	Quarantäne
Bad Belzig	463	0	0	8	0	455	0
Beelitz	440	0	0	10	0	429	0
Beetzsee	295	0	0	5	0	290	0
Brück	262	0	0	4	0	257	0
Groß Kreutz	239	0	0	8	0	231	0
Kleinmachnow	652	0	0	21	0	631	0
Kloster Lehnin	448	0	0	10	0	438	0
Michendorf	565	0	0	11	0	553	1
Niemegk	173	0	0	4	0	169	0
Nuthetal	319	0	0	7	0	312	1
Schwielowsee	281	0	0	6	0	275	0
Seddiner See	140	0	0	3	0	137	0
Stahnsdorf	529	7	0	4	0	516	5
Teltow	1034	2	-3	31	0	999	18
Treuenbrietzen	386	0	0	9	0	377	0
Werder	953	0	0	51	0	901	1
Wiesenburg	113	0	0	2	0	111	0
Wusterwitz	216	0	0	6	1	209	0
Ziesar	205	2	0	5	0	198	3
Gesamt (sonstige)*	161	0	0	1	0	160	3
Ergebnis	7874	11	-3	206	1	7648	32

* Diese Fälle werden im Gesundheitsamt Potsdam-Mittelmark gelistet, sind aber nicht offiziell im Landkreis als wohnhaft gemeldet, bzw. konnten zum Meldezeitpunkt noch nicht eindeutig zugeordnet werden.