

Lagebild Corona Nr. 591 vom 24.05.2022



Zusammenfassung der aktuellen Zahlen für den Landkreis Potsdam-Mittelmark

Gesamtfälle
65.957

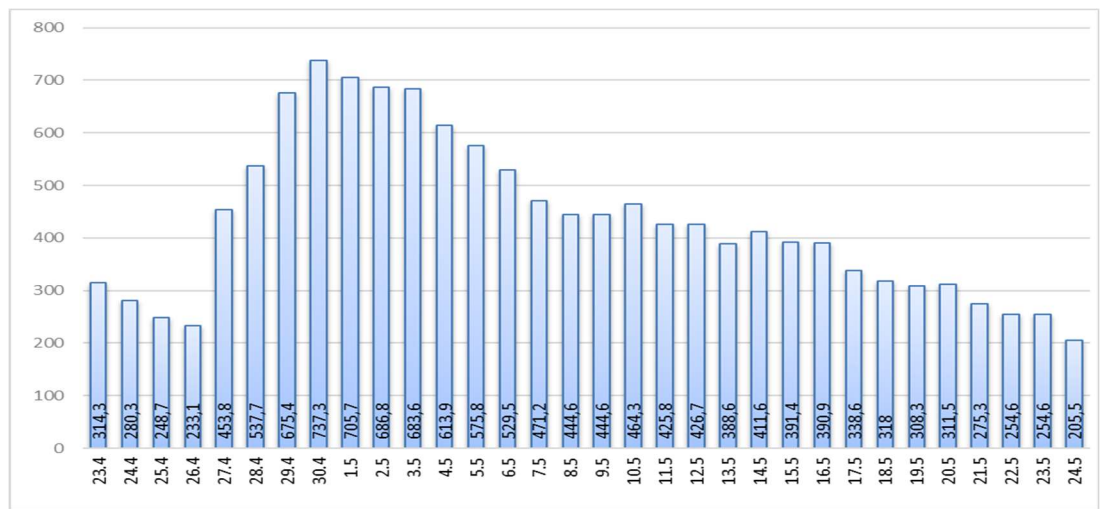
Neue Fälle
15 ▲ (+15)

Fälle 7 Tage
448 ▼ (-107)

Verstorbene
285 ▲ (+1)

7-Tage INZIDENZ (Fälle pro 100.000 Einwohner in den letzten 7 Tagen)

205,5 ▼ (-49,1)



Quelle: RKI (Rechtsgrundlage für den Inzidenzwert)

Fachbereich 3 / Stabsstelle Corona

Zusammenfassung der aktuellen Zahlen für den Landkreis Potsdam-Mittelmark (informell)

Amt / Gemeinde	Gesamtfälle	aktuell infizierte	neue Fälle zum Vortag	Verstorbene gesamt	Verstorbene zum Vortag	Genesene	Quarantäne
Bad Belzig	3684	4	5	18	0	3662	4
Beelitz	4417	5	10	15	0	4397	5
Beetzsee	2409	5	5	7	0	2397	5
Brück	3384	0	4	8	0	3376	0
Groß Kreutz	2257	2	5	11	0	2244	2
Kleinmachnow	5217	12	16	29	0	5176	12
Kloster Lehnin	3424	4	4	16	0	3404	4
Michendorf	4401	11	18	13	0	4377	11
Niemegk	1362	1	3	4	0	1357	1
Nuthetal	2769	4	9	7	0	2758	4
Schwielowsee	3268	6	9	9	0	3253	6
Seddiner See	1293	4	6	4	0	1285	4
Stahnsdorf	4220	4	11	11	0	4205	4
Teltow	7691	7	6	36	0	7648	7
Treuenbrietzen	2508	1	5	11	0	2496	1
Werder (Havel)	8176	22	28	60	0	8094	22
Wiesenburg/Mark	1110	0	0	3	0	1107	0
Wusterwitz	1605	1	3	10	0	1594	1
Ziesar	2082	1	1	8	0	2073	1
Gesamt(sonstige)*	792	0	-1	2	0	790	0
Ergebnis	66069	94	147	282	0	65693	94

*Diese Fälle werden im Gesundheitsamt Potsdam-Mittelmark gelistet, sind aber nicht offiziell im Landkreis als wohnhaft gemeldet, bzw. konnten zum Meldezeitpunkt noch nicht eindeutig zugeordnet werden.

Quelle: Gesundheitsamt Potsdam-Mittelmark SurVNet@RKI und andere Meldewege Hinweis: Die Daten können aufgrund unterschiedlicher Datenstände und Interpretationen bei den Abfragen, von obenstehenden (in Punkt 1.) offiziellen Zahlen abweichen.