



Zusammenfassung der aktuellen Zahlen für den Landkreis Potsdam-Mittelmark

Gesamtfälle  
**40405**

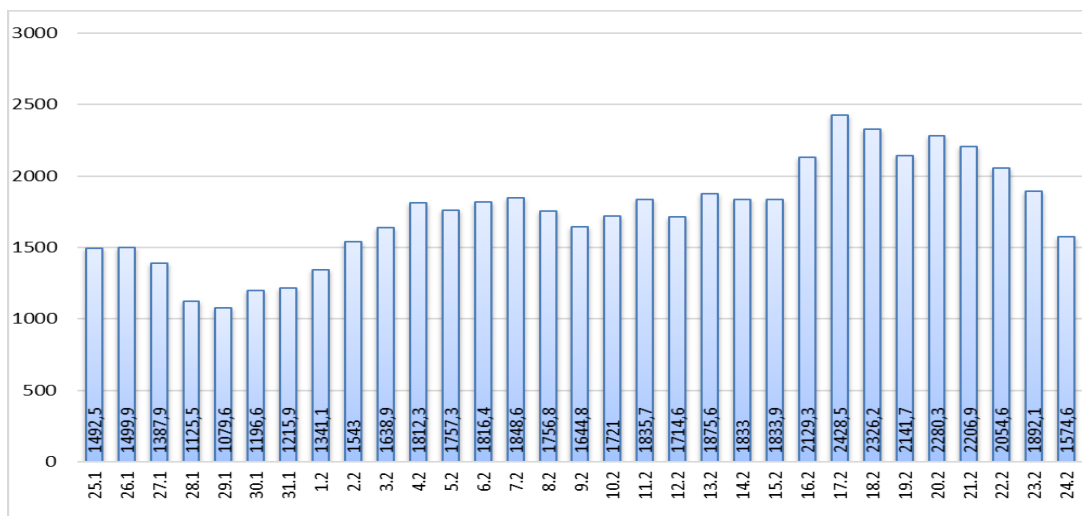
7-Tage INZIDENZ (Fälle pro 100.000 Einwohner in den letzten 7 Tagen)

**1574,6** ▼ (- 317,5)

Neue Fälle  
**699** ▼ (- 32)

Fälle 7 Tage  
**3432** ▼ (- 692)

Verstorbene  
**269** ▲ (+ 1)



Quelle: RKI (Rechtsgrundlage für den Inzidenzwert)

Fachbereich 3 / Stabsstelle Corona

Zusammenfassung der aktuellen Zahlen für den Landkreis Potsdam-Mittelmark (informell)

Amt / Gemeinde	Gesamtfälle	aktuell Infizierte	neue Fälle zum Vortag	Verstorbene gesamt	Verstorbene zum Vortag	Genesene	Quarantäne
Bad Belzig	2220	370	35	18	0	1832	371
Beelitz	2654	521	57	14	0	2119	522
Beetzsee	1483	300	35	7	0	1176	302
Brück	2008	493	54	8	0	1507	493
Groß Kreutz	1402	237	29	10	0	1155	237
Kleinmachnow	3010	564	57	26	1	2420	565
Kloster Lehnin	2281	437	28	16	0	1828	437
Michendorf	2638	462	30	11	0	2165	463
Niemegk	687	134	11	4	0	549	134
Nuthetal	1838	349	32	7	0	1482	349
Schwielowsee	1961	520	33	9	0	1432	522
Seddiner See	766	121	12	3	0	642	121
Stahnsdorf	2623	400	43	9	0	2214	400
Teltow	4955	748	74	34	0	4173	748
Treuenbrietzen	1595	331	28	11	0	1253	334
Werder (Havel)	4968	898	51	60	0	4010	898
Wiesenburg/Mark	642	115	13	3	0	524	117
Wusterwitz	1001	170	18	10	0	821	171
Ziesar	1111	198	24	6	0	907	207
Gesamt(sonstige)*	549	71	29	1	0	476	72
<b>Ergebnis</b>	<b>40392</b>	<b>7439</b>	<b>693</b>	<b>267</b>	<b>1</b>	<b>32685</b>	<b>7463</b>

\*Diese Fälle werden im Gesundheitsamt Potsdam-Mittelmark gelistet, sind aber nicht offiziell im Landkreis als wohnhaft gemeldet, bzw. konnten zum Meldezeitpunkt noch nicht eindeutig zugeordnet werden.

Quelle: Gesundheitsamt Potsdam-Mittelmark SurVNet@RKI und andere Meldewege Hinweis: Die Daten können aufgrund unterschiedlicher Datenstände und Interpretationen bei den Abfragen, von obenstehenden (in Punkt 1.) offiziellen Zahlen abweichen.