



Zusammenfassung der aktuellen Zahlen für den Landkreis Potsdam-Mittelmark

Gesamtfälle  
**16.293**

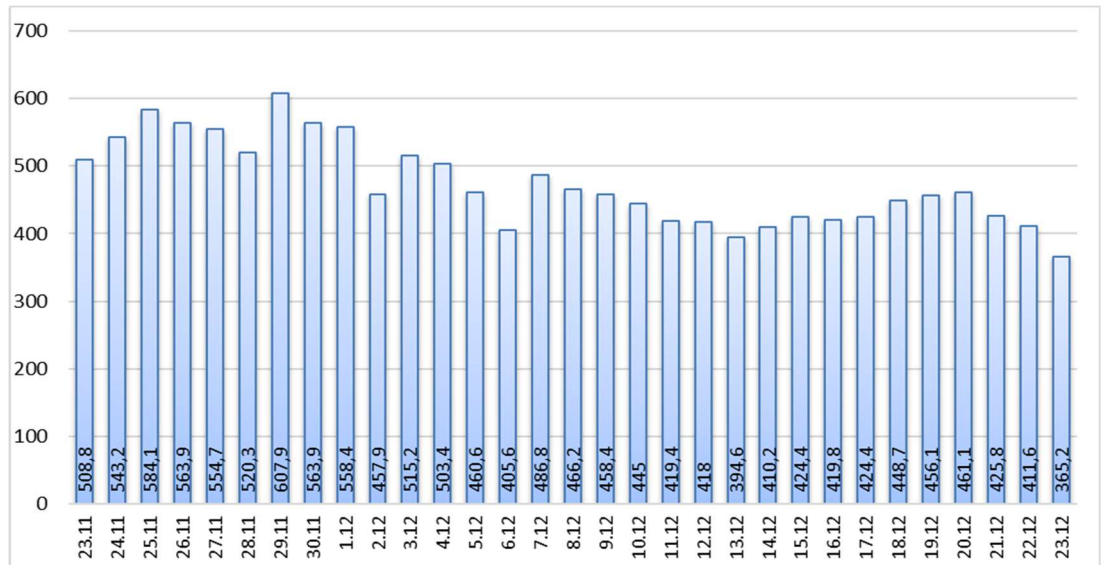
Neue Fälle  
**86 ▼ (- 119)**

Fälle 7 Tage  
**897 ▼ (- 101)**

Verstorbene  
**241**

7-Tage INZIDENZ (Fälle pro 100.000 Einwohner in den letzten 7 Tagen)

**365,2 ▼ (- 46,4)**



Quelle: RKI (Rechtsgrundlage für den Inzidenzwert)

Fachbereich 3 / Stabsstelle Corona

Zusammenfassung der aktuellen Zahlen für den Landkreis Potsdam-Mittelmark (informell)

Amt / Gemeinde	Gesamtfälle	aktuell Infizierte	neue Fälle zum Vortag	Verstorbene gesamt	Verstorbene zum Vortag	Genesene	Quarantäne
Bad Belzig	1053	97	12	16	0	939	98
Beelitz	1003	96	10	13	0	891	110
Beetzsee	605	86	10	5	0	511	87
Brück	758	98	10	8	0	651	96
Groß Kreutz	506	72	4	10	0	423	72
Kleinmachnow	1263	78	8	24	-1	1161	86
Kloster Lehnin	905	79	3	13	0	811	92
Michendorf	1005	75	2	11	0	919	75
Niemegk	405	37	4	4	0	364	37
Nuthetal	588	42	3	7	0	539	41
Schwielowsee	694	85	9	7	0	602	91
Seddiner See	289	32	1	3	0	254	30
Stahnsdorf	1070	52	5	7	0	1011	51
Teltow	2040	139	6	33	0	1868	134
Treuenbrietzen	795	70	3	9	0	715	79
Werder (Havel)	1803	151	15	55	0	1595	169
Wiesenburg/Mark	326	19	1	3	0	304	15
Wusterwitz	469	63	5	7	0	399	61
Ziesar	555	57	4	5	0	493	70
Gesamt(sonstige)*	196	20	3	1	0	175	17
<b>Ergebnis</b>	<b>16328</b>	<b>1448</b>	<b>118</b>	<b>241</b>	<b>-1</b>	<b>14625</b>	<b>1511</b>

\*Diese Fälle werden im Gesundheitsamt Potsdam-Mittelmark gelistet, sind aber nicht offiziell im Landkreis als wohnhaft gemeldet, bzw. konnten zum Meldezeitpunkt noch nicht eindeutig zugeordnet werden.

Quelle: Gesundheitsamt Potsdam-Mittelmark SurVNet@RKI und andere Meldewege Hinweis: Die Daten können aufgrund unterschiedlicher Datenstände und Interpretationen bei den Abfragen, von obenstehenden (in Punkt 1.) offiziellen Zahlen abweichen.