



Zusammenfassung der aktuellen Zahlen für den Landkreis Potsdam-Mittelmark

Gesamtfälle  
91.324

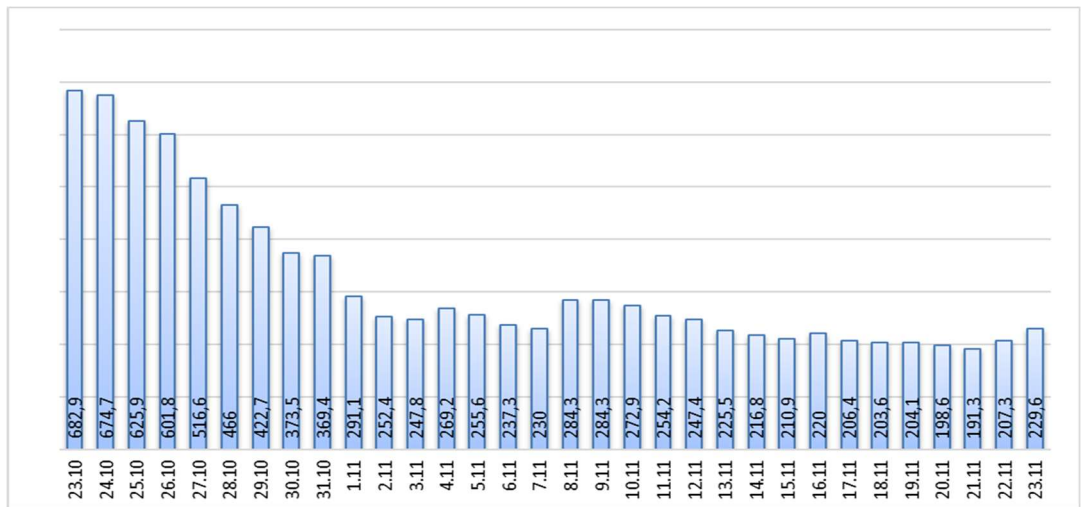
Neue Fälle  
154 ▲ (+34)

Fälle 7 Tage  
504 ▲ (+49)

Verstorbene  
316

7-Tage INZIDENZ (Fälle pro 100.000 Einwohner in den letzten 7 Tagen)

229,6 ▲ (+22,3)



Quelle: RKI (Rechtsgrundlage für den Inzidenzwert)

Fachbereich 3 / Stabsstelle Corona

Zusammenfassung der aktuellen Zahlen für den Landkreis Potsdam-Mittelmark (informell)

Amt / Gemeinde	Gesamtfälle	aktuell Infizierte	neue Fälle	Verstorbene gesamt
Bad Belzig	4836	3	3	19
Beelitz	6334	16	13	16
Beetzsee	3215	1	1	9
Brück	4549	6	5	8
Groß Kreutz	3072	11	6	11
Kleinmachnow	7216	13	7	33
Kloster Lehnin	4528	4	1	17
Michendorf	6491	14	12	14
Niemegk	1932	6	6	6
Nuthetal	3683	7	5	8
Schwielowsee	4768	14	10	10
Seddiner See	1800	11	11	4
Stahnsdorf	5931	14	7	12
Teltow	10712	32	20	37
Treuenbrietzen	3563	6	5	12
Werder (Havel)	11388	34	22	65
Wiesenburg/Mark	1509	3	2	3
Wusterwitz	2085	2	2	11
Ziesar	2673	5	3	9
Gesamt(sonstige)*	959	5	3	2
<b>Ergebnis</b>	<b>91244</b>	<b>207</b>	<b>144</b>	<b>306</b>

\*Diese Fälle werden im Gesundheitsamt Potsdam-Mittelmark gelistet, sind aber nicht offiziell im Landkreis als wohnhaft gemeldet, bzw. konnten zum Meldezeitpunkt noch nicht eindeutig zugeordnet werden.

Quelle: Gesundheitsamt Potsdam-Mittelmark SurVNet@RKI und andere Meldewege Hinweis: Die Daten können aufgrund unterschiedlicher Datenstände und Interpretationen bei den Abfragen, von obenstehenden (in Punkt 1.) offiziellen Zahlen abweichen.