

1. Zusammenfassung der aktuellen Zahlen für den Landkreis Potsdam-Mittelmark

Quelle: RKI (Rechtsgrundlage für den Inzidenzwert)

Gesamtfälle
8.393

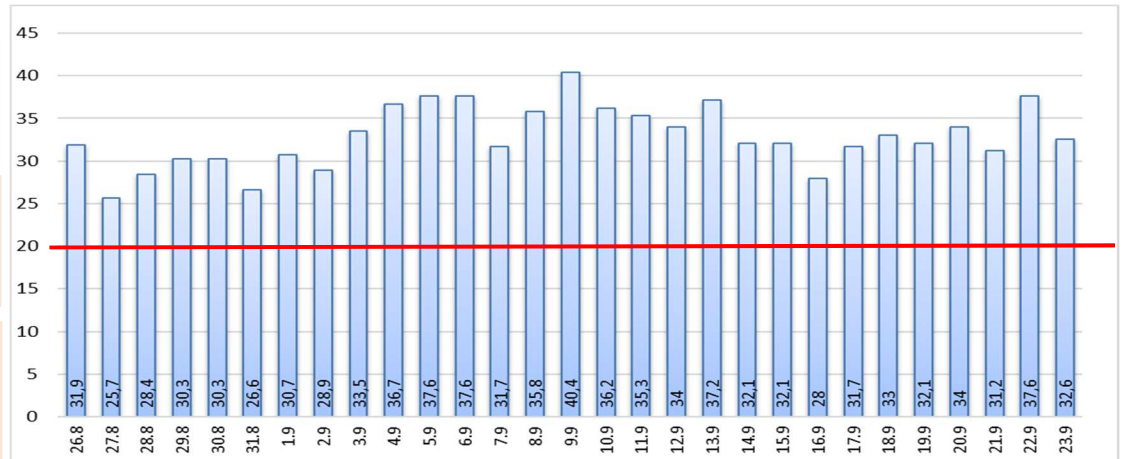
Neue Fälle
4 ▼ (-23)

Fälle 7 Tage
71 ▼ (-11)

Verstorbene
212

7-Tage INZIDENZ (Fälle pro 100.000 Einwohner in den letzten 7 Tagen)

32,6 ▼ (-5,0)



2. Zusammenfassung der aktuellen Zahlen für den Landkreis Potsdam-Mittelmark (informell)

Quelle: Gesundheitsamt Potsdam-Mittelmark SurVNet@RKI und andere Meldewege

Hinweis: Die Daten können aufgrund unterschiedlicher Datenstände und Interpretationen bei den Abfragen, von obenstehenden (in Punkt 1.) offiziellen Zahlen abweichen.

Amt / Gemeinde	Gesamtfälle	aktuell Infizierte	neue Fälle zum Vortag	Verstorbene gesamt	Verstorbene zum Vortag	Genesene	Quarantäne
Bad Belzig	505	14	0	9	0	482	69
Beelitz	467	5	0	11	0	451	6
Beetzsee	305	3	0	5	0	297	6
Brück	297	4	0	4	0	289	4
Groß Kreutz	253	1	0	9	0	243	2
Kleinmachnow	730	8	0	21	0	701	9
Kloster Lehnin	459	4	0	10	0	445	6
Michendorf	599	6	0	11	0	582	5
Niemegk	177	0	0	4	0	173	1
Nuthetal	334	5	0	7	0	322	2
Schwielowsee	299	7	0	6	0	286	7
Seddiner See	142	0	0	3	0	139	0
Stahnsdorf	581	6	1	4	0	571	10
Teltow	1115	14	2	31	0	1070	18
Treuenbrietzen	402	2	0	9	0	391	1
Werder	996	9	0	54	0	933	35
Wiesenburg	174	18	1	2	0	154	23
Wusterwitz	227	1	0	6	0	220	0
Ziesar	216	4	0	5	0	207	6
Gesamt (sonstige)*	107	0	0	1	0	106	0
Ergebnis	8385	111	4	212	0	8062	210

*Diese Fälle werden im Gesundheitsamt Potsdam-Mittelmark gelistet, sind aber nicht offiziell im Landkreis als wohnhaft gemeldet, bzw. konnten zum Meldezeitpunkt noch nicht eindeutig zugeordnet werden.