

PM Zusammenfassung der aktuellen Zahlen für den Landkreis Potsdam-Mittelmark

Gesamtfälle
78.715

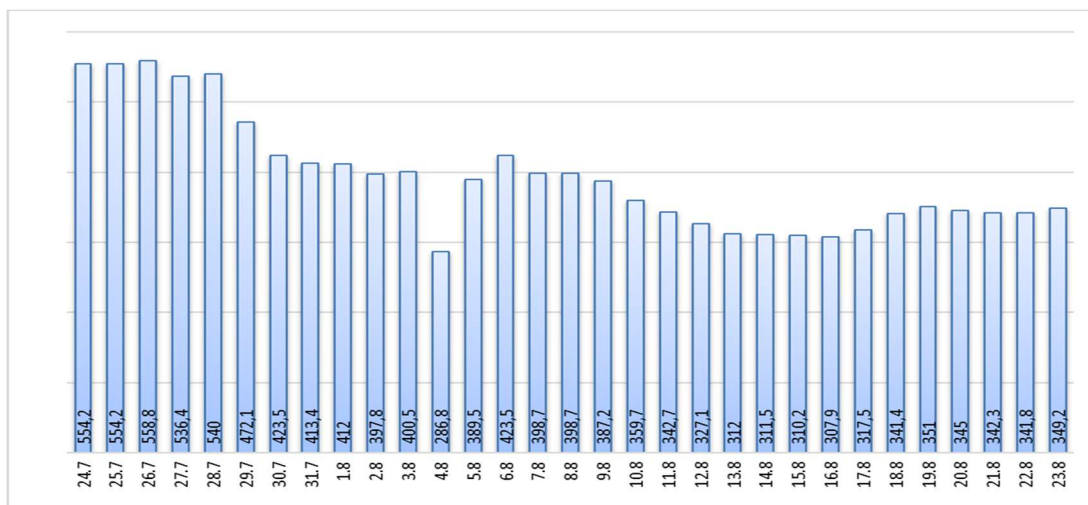
7-Tage INZIDENZ (Fälle pro 100.000 Einwohner in den letzten 7 Tagen)

349,2 ▲ (+7,4)

Neue Fälle
164 ▲ (+164)

Fälle 7 Tage
761 ▲ (+16)

Verstorbene
297



Quelle: RKI (Rechtsgrundlage für den Inzidenzwert)

Fachbereich 3 / Stabsstelle Corona

Zusammenfassung der aktuellen Zahlen für den Landkreis Potsdam-Mittelmark (informell)

Amt / Gemeinde	Gesamtfälle	aktuell Infizierte	neue Fälle	Verstorbene gesamt
Bad Belzig	4305	4	3	19
Beelitz	5378	13	12	15
Beetzsee	2753	3	4	8
Brück	3998	9	7	8
Groß Kreuz	2696	2	4	11
Kleinmachnow	6384	9	12	31
Kloster Lehnin	3974	7	9	16
Michendorf	5343	11	7	14
Niemegk	1617	1	2	5
Nuthetal	3222	6	5	7
Schwielowsee	4053	9	11	10
Seddiner See	1544	1	2	4
Stahnsdorf	5081	15	15	11
Teltow	9251	23	21	37
Treuenbrietzen	2945	6	5	11
Werder (Havel)	9687	25	25	62
Wiesenburg/Mark	1328	1	1	3
Wusterwitz	1845	8	11	10
Ziesar	2343	1	3	8
Gesamt(sonstige)*	907	4	5	2
Ergebnis	78654	158	164	292

*Diese Fälle werden im Gesundheitsamt Potsdam-Mittelmark gelistet, sind aber nicht offiziell im Landkreis als wohnhaft gemeldet, bzw. konnten zum Meldezeitpunkt noch nicht eindeutig zugeordnet werden.

Quelle: Gesundheitsamt Potsdam-Mittelmark SurVNet@RKI und andere Meldewege Hinweis: Die Daten können aufgrund unterschiedlicher Datenstände und Interpretationen bei den Abfragen, von obenstehenden (in Punkt 1.) offiziellen Zahlen abweichen.