

Lagebild Corona Nr. 590 vom 23.05.2022

PM Zusammenfassung der aktuellen Zahlen für den Landkreis Potsdam-Mittelmark

Gesamtfälle
65.942

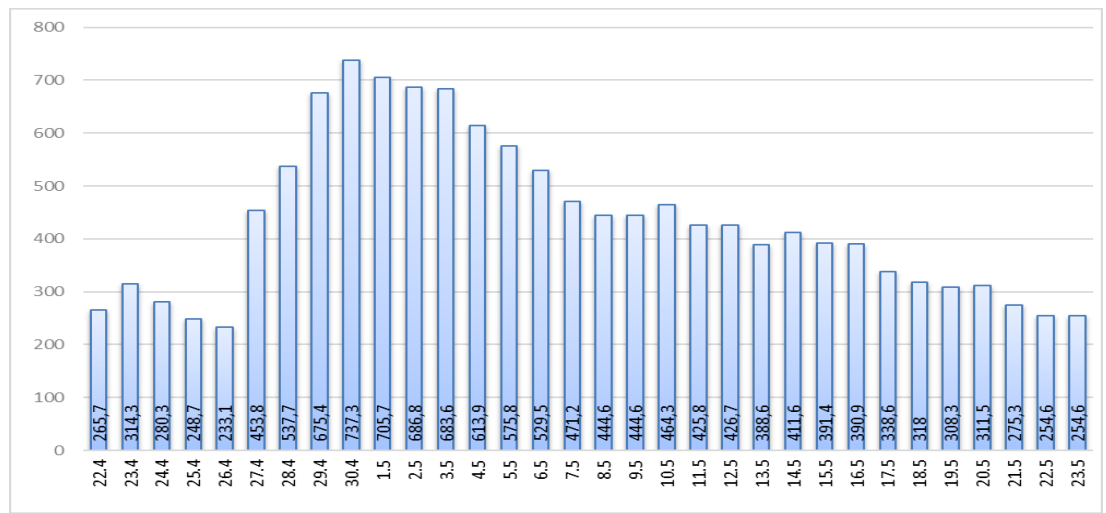
Neue Fälle
0

Fälle 7 Tage
555

Verstorbene
284

7-Tage INZIDENZ (Fälle pro 100.000 Einwohner in den letzten 7 Tagen)

254,6



Quelle: RKI (Rechtsgrundlage für den Inzidenzwert)

Fachbereich 3 / Stabsstelle Corona

Zusammenfassung der aktuellen Zahlen für den Landkreis Potsdam-Mittelmark (informell)

Amt / Gemeinde	Gesamtfälle	aktuell Infizierte	neue Fälle zum Vortag	Verstorbene gesamt	Verstorbene zum Vortag	Genesene	Quarantäne
Bad Belzig	3679	0	1	18	0	3661	0
Beelitz	4407	0	1	15	1	4392	0
Beetzsee	2404	0	1	7	0	2397	0
Brück	3380	0	0	8	0	3372	0
Groß Kreutz	2252	0	6	11	0	2241	0
Kleinmachnow	5201	2	5	29	1	5170	2
Kloster Lehnin	3420	2	3	16	0	3402	2
Michendorf	4383	0	4	13	0	4370	0
Niemegk	1359	0	1	4	0	1355	0
Nuthetal	2760	0	1	7	0	2753	0
Schwielowsee	3259	0	1	9	0	3250	0
Seddiner See	1287	0	0	4	0	1283	0
Stahnsdorf	4209	1	5	11	0	4197	1
Teltow	7685	1	13	36	0	7648	1
Treuenbrietzen	2503	0	1	11	0	2492	0
Werder (Havel)	8148	0	2	60	0	8088	0
Wiesenburg/Mark	1110	1	0	3	0	1106	1
Wusterwitz	1602	0	0	10	0	1592	0
Ziesar	2081	0	1	8	1	2073	0
Gesamt(sonstige)*	793	1	5	2	0	790	1
Ergebnis	65922	8	51	282	3	65632	8

*Diese Fälle werden im Gesundheitsamt Potsdam-Mittelmark gelistet, sind aber nicht offiziell im Landkreis als wohnhaft gemeldet, bzw. konnten zum Meldezeitpunkt noch nicht eindeutig zugeordnet werden.

Quelle: Gesundheitsamt Potsdam-Mittelmark SurVNet@RKI und andere Meldewege Hinweis: Die Daten können aufgrund unterschiedlicher Datenstände und Interpretationen bei den Abfragen, von obenstehenden (in Punkt 1.) offiziellen Zahlen abweichen.