



Zusammenfassung der aktuellen Zahlen für den Landkreis Potsdam-Mittelmark

Gesamtfälle  
**16.207**

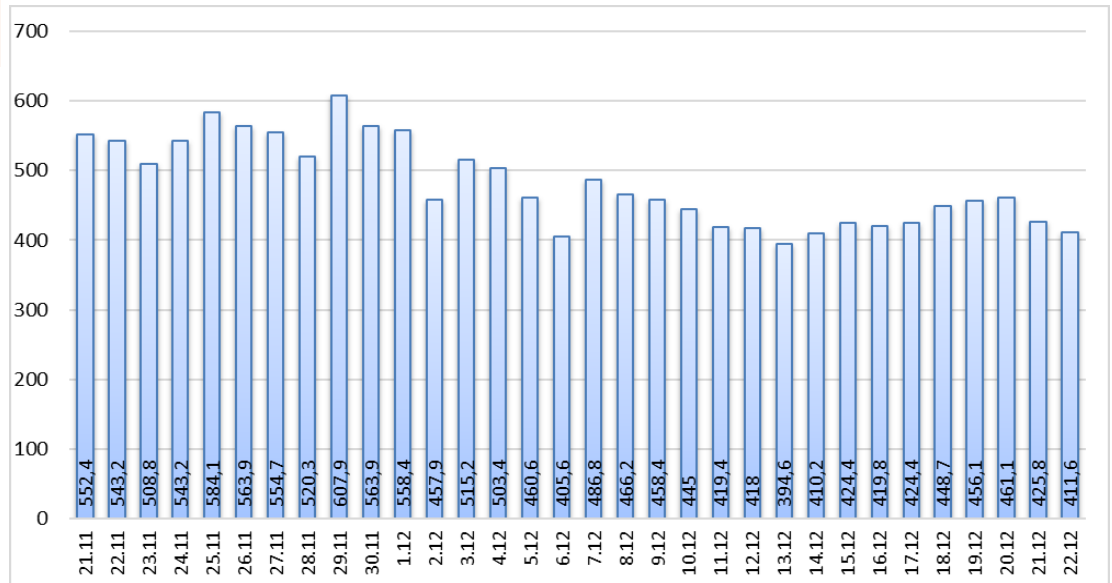
Neue Fälle  
**205 ▲ (+ 169)**

Fälle 7 Tage  
**897 ▼ (- 31)**

Verstorbene  
**241 ▲ (+ 1)**

7-Tage INZIDENZ (Fälle pro 100.000 Einwohner in den letzten 7 Tagen)

**411,6 ▼ (- 14,2)**



Quelle: RKI (Rechtsgrundlage für den Inzidenzwert)

Fachbereich 3 / Stabsstelle Corona

Zusammenfassung der aktuellen Zahlen für den Landkreis Potsdam-Mittelmark (informell)

Amt / Gemeinde	Gesamtfälle	aktuell Infizierte	neue Fälle zum Vortag	Verstorbene gesamt	Verstorbene zum Vortag	Genesene	Quarantäne
Bad Belzig	1041	100	13	16	0	924	101
Beelitz	993	96	11	13	0	882	114
Beetzsee	595	85	20	5	0	502	86
Brück	748	95	10	8	0	643	89
Groß Kreutz	502	75	16	10	0	416	78
Kleinmachnow	1255	81	7	25	1	1149	86
Kloster Lehnin	902	81	10	13	0	805	98
Michendorf	1003	78	5	11	0	914	76
Niemegk	401	35	3	4	0	362	35
Nuthetal	585	46	4	7	0	532	48
Schwielowsee	685	82	18	7	0	596	90
Seddiner See	288	33	4	3	0	252	31
Stahnsdorf	1065	51	8	7	0	1007	49
Teltow	2034	150	18	33	0	1851	147
Treuenbrietzen	792	72	12	9	0	710	81
Werder (Havel)	1788	143	25	55	1	1586	159
Wiesenburg/Mark	325	21	2	3	0	301	18
Wusterwitz	464	67	10	7	0	390	66
Ziesar	551	57	13	5	0	489	64
Gesamt(sonstige)*	193	20	1	1	0	172	17
<b>Ergebnis</b>	<b>16210</b>	<b>1468</b>	<b>210</b>	<b>242</b>	<b>2</b>	<b>14483</b>	<b>1533</b>

\*Diese Fälle werden im Gesundheitsamt Potsdam-Mittelmark gelistet, sind aber nicht offiziell im Landkreis als wohnhaft gemeldet, bzw. konnten zum Meldezeitpunkt noch nicht eindeutig zugeordnet werden.

Quelle: Gesundheitsamt Potsdam-Mittelmark SurVNet@RKI und andere Meldewege Hinweis: Die Daten können aufgrund unterschiedlicher Datenstände und Interpretationen bei den Abfragen, von obenstehenden (in Punkt 1.) offiziellen Zahlen abweichen.