

Lagebild Corona Nr. 717 vom 22.11.2022



Zusammenfassung der aktuellen Zahlen für den Landkreis Potsdam-Mittelmark

Gesamtfälle
91.170

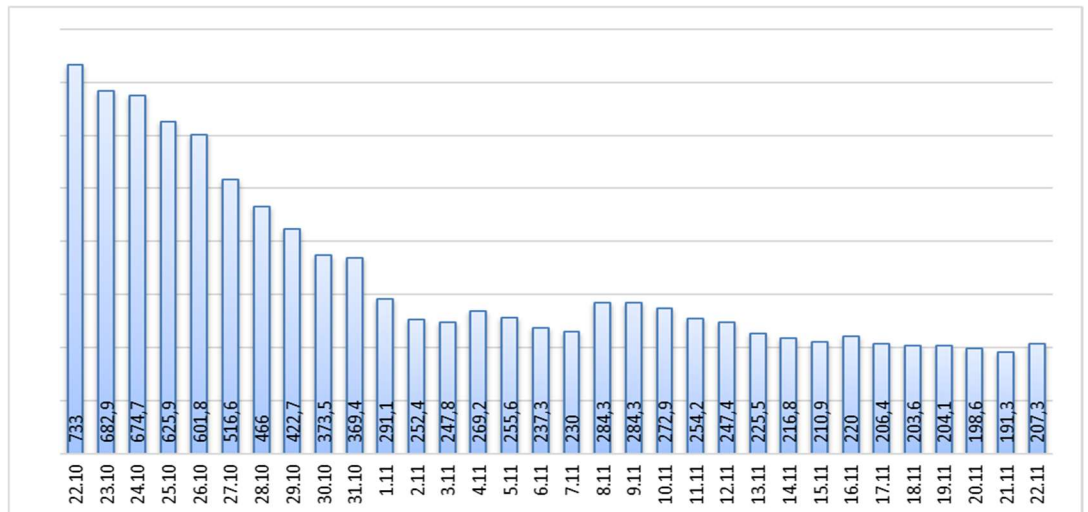
Neue Fälle
120 ▲ (+120)

Fälle 7 Tage
455 ▲ (+35)

Verstorbene
316

7-Tage INZIDENZ (Fälle pro 100.000 Einwohner in den letzten 7 Tagen)

207,3 ▲ (+16)



Quelle: RKI (Rechtsgrundlage für den Inzidenzwert)

Fachbereich 3 / Stabsstelle Corona

Zusammenfassung der aktuellen Zahlen für den Landkreis Potsdam-Mittelmark (informell)

| Amt / Gemeinde | Gesamtfälle | aktuell Infizierte | neue Fälle | Verstorbene gesamt |
|-------------------|--------------|--------------------|------------|--------------------|
| Bad Belzig | 4833 | 0 | 0 | 19 |
| Beelitz | 6321 | 9 | 7 | 16 |
| Beetzsee | 3214 | 6 | 5 | 9 |
| Brück | 4544 | 2 | 1 | 8 |
| Groß Kreutz | 3066 | 7 | 7 | 11 |
| Kleinmachnow | 7209 | 12 | 10 | 33 |
| Kloster Lehnin | 4527 | 4 | 3 | 17 |
| Michendorf | 6479 | 9 | 8 | 14 |
| Niemegk | 1926 | 1 | 0 | 6 |
| Nuthetal | 3678 | 3 | 3 | 8 |
| Schwielowsee | 4758 | 8 | 9 | 10 |
| Seddiner See | 1789 | 1 | 0 | 4 |
| Stahnsdorf | 5924 | 10 | 10 | 12 |
| Teltow | 10692 | 20 | 21 | 37 |
| Treuenbrietzen | 3558 | 5 | 4 | 12 |
| Werder (Havel) | 11366 | 23 | 25 | 65 |
| Wiesenburg/Mark | 1507 | 1 | 1 | 3 |
| Wusterwitz | 2083 | 5 | 6 | 11 |
| Ziesar | 2670 | 5 | 7 | 9 |
| Gesamt(sonstige)* | 956 | 0 | 0 | 2 |
| Ergebnis | 91100 | 131 | 127 | 306 |

*Diese Fälle werden im Gesundheitsamt Potsdam-Mittelmark gelistet, sind aber nicht offiziell im Landkreis als wohnhaft gemeldet, bzw. konnten zum Meldezeitpunkt noch nicht eindeutig zugeordnet werden.

Quelle: Gesundheitsamt Potsdam-Mittelmark SurVNet@RKI und andere Meldewege Hinweis: Die Daten können aufgrund unterschiedlicher Datenstände und Interpretationen bei den Abfragen, von obenstehenden (in Punkt 1.) offiziellen Zahlen abweichen.