

## 1. Zusammenfassung der aktuellen Zahlen für den Landkreis Potsdam-Mittelmark

Quelle: RKI (Rechtsgrundlage für den Inzidenzwert)

Gesamtfälle  
**8.789**

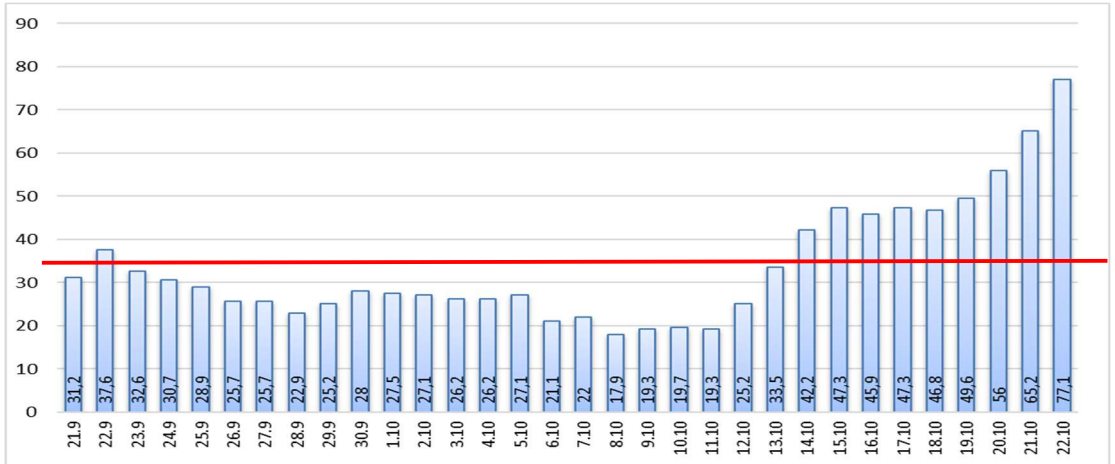
Neue Fälle  
**37 ▲ (-13)**

Fälle 7 Tage  
**168 ▲ (+16)**

Verstorbene  
**213**

**7-Tage INZIDENZ** (Fälle pro 100.000 Einwohner in den letzten 7 Tagen)

**77,1 ▲ (+11,9)**



## 2. Zusammenfassung der aktuellen Zahlen für den Landkreis Potsdam-Mittelmark (informell)

Quelle: Gesundheitsamt Potsdam-Mittelmark SurVNet@RKI und andere Meldewege **Hinweis:** Die Daten können aufgrund unterschiedlicher Datenstände und Interpretationen bei den Abfragen, von obenstehenden (in Punkt 1.) offiziellen Zahlen abweichen.

Amt / Gemeinde	Gesamtfälle	aktuell Infizierte	neue Fälle zum Vortag	Verstorbene gesamt	Verstorbene zum Vortag	Genesene	Quarantäne
Bad Belzig	546	35	-2	9	0	502	28
Beelitz	482	7	1	11	0	464	46
Beetzsee	323	9	3	5	0	309	46
Brück	341	29	2	5	0	307	12
Groß Kreutz	257	3	2	9	0	245	0
Kleinmachnow	770	23	5	21	0	725	13
Kloster Lehnin	460	0	0	10	0	450	0
Michendorf	619	16	7	11	0	592	7
Niemegk	201	18	1	4	0	179	12
Nuthetal	344	4	1	7	0	333	0
Schwielowsee	323	8	0	6	0	308	2
Seddiner See	144	0	0	3	0	141	0
Stahnsdorf	598	12	2	4	0	582	9
Teltow	1144	14	8	31	0	1098	11
Treuenbrietzen	419	7	1	9	0	403	4
Werder (Havel)	1059	24	5	54	0	981	15
Wiesenburg/Mark	182	2	0	2	0	178	1
Wusterwitz	234	4	0	6	0	224	1
Ziesar	230	5	0	5	0	220	4
Gesamt(sonstige)*	106	1	1	1	0	104	1
<b>Ergebnis</b>	<b>8782</b>	<b>221</b>	<b>37</b>	<b>213</b>	<b>0</b>	<b>8345</b>	<b>212</b>

\*Diese Fälle werden im Gesundheitsamt Potsdam-Mittelmark gelistet, sind aber nicht offiziell im Landkreis als wohnhaft gemeldet, bzw. konnten zum Meldezeitpunkt noch nicht eindeutig zugeordnet werden.