

1. Zusammenfassung der aktuellen Zahlen für den Landkreis Potsdam-Mittelmark

Quelle: RKI (Rechtsgrundlage für den Inzidenzwert)

Gesamtfälle
8.389

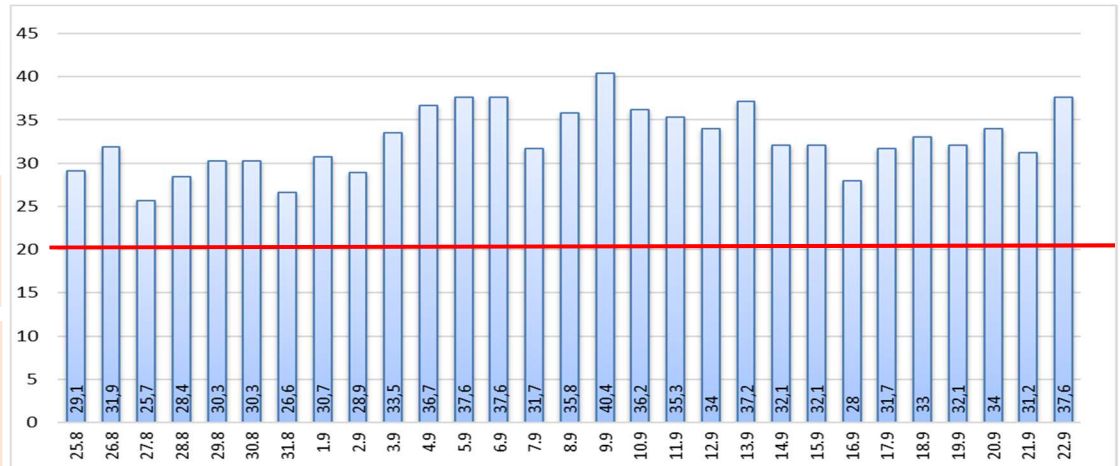
Neue Fälle
27 ▲ (+16)

Fälle 7 Tage
82 ▲ (+14)

Verstorbene
212

7-Tage INZIDENZ (Fälle pro 100.000 Einwohner in den letzten 7 Tagen)

37,6 ▲ (+6,4)



2. Zusammenfassung der aktuellen Zahlen für den Landkreis Potsdam-Mittelmark (informell)

Quelle: Gesundheitsamt Potsdam-Mittelmark SurVNet@RKI und andere Meldewege

Hinweis: Die Daten können aufgrund unterschiedlicher Datenstände und Interpretationen bei den Abfragen, von obenstehenden (in Punkt 1.) offiziellen Zahlen abweichen.

Amt / Gemeinde	Gesamtfälle	aktuell Infizierte	neue Fälle zum Vortag	Verstorbene gesamt	Verstorbene zum Vortag	Genesene	Quarantäne
Bad Belzig	505	16	5	9	0	480	44
Beelitz	467	7	2	11	0	449	7
Beetzsee	305	4	0	5	0	296	8
Brück	297	4	0	4	0	289	5
Groß Kreutz	253	2	0	9	0	242	4
Kleinmachnow	730	8	0	21	0	701	7
Kloster Lehnin	459	4	0	10	0	445	5
Michendorf	599	7	3	11	0	581	4
Niemegk	177	0	0	4	0	173	1
Nuthetal	334	5	2	7	0	322	1
Schwielowsee	299	7	2	6	0	286	7
Seddiner See	142	0	0	3	0	139	0
Stahnsdorf	580	5	1	4	0	571	10
Teltow	1113	14	3	31	0	1068	11
Treuenbrietzen	402	4	2	9	0	389	3
Werder	996	9	3	54	0	933	33
Wiesenburg	173	17	4	2	0	154	22
Wusterwitz	227	1	0	6	0	220	0
Ziesar	216	5	0	5	0	206	6
Gesamt (sonstige)*	107	0	0	1	0	106	1
Ergebnis	8381	119	27	212	0	8050	179

*Diese Fälle werden im Gesundheitsamt Potsdam-Mittelmark gelistet, sind aber nicht offiziell im Landkreis als wohnhaft gemeldet, bzw. konnten zum Meldezeitpunkt noch nicht eindeutig zugeordnet werden.