

1. Zusammenfassung der aktuellen Zahlen für den Landkreis Potsdam-Mittelmark

Quelle: RKI (Rechtsgrundlage)

Gesamtfälle
7.899

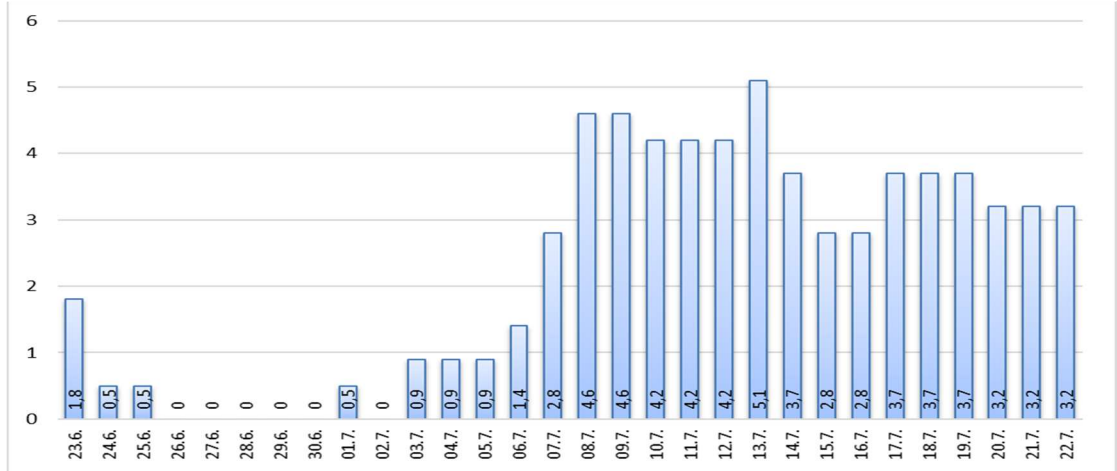
Neue Fälle
0

Aktuell Infizierte
9 ▼ (-2)

Verstorbene
207 (0)

7-Tage INZIDENZ (Fälle pro 100.000 Einwohner in den letzten 7 Tagen)

3,2 (0)



2. Zusammenfassung der aktuellen Zahlen für den Landkreis Potsdam-Mittelmark (informell)

Quelle: Gesundheitsamt Potsdam-Mittelmark SurVNet@RKI und andere Meldewege

Hinweis: Die Daten können aufgrund unterschiedlicher Datenstände und Interpretationen bei den Abfragen, von obenstehenden (in Punkt 1.) offiziellen Zahlen, abweichen.

Amt / Gemeinde	Gesamtfälle	aktuell Infizierte	neue Fälle zum Vortag	Verstorbene gesamt	Verstorbene zum Vortag	Genesene	Quarantäne
Bad Belzig	463	0	0	8	0	455	0
Beelitz	440	0	0	10	0	430	0
Beetzsee	297	0	0	5	0	292	0
Brück	263	0	0	4	0	259	0
Groß Kreutz	239	1	0	9	0	229	4
Kleinmachnow	655	3	0	21	0	631	5
Kloster Lehnin	447	0	0	10	0	437	0
Michendorf	568	1	0	11	0	556	2
Niemegk	173	0	0	4	0	169	1
Nuthetal	321	0	0	7	0	314	2
Schwielowsee	284	0	0	6	0	278	0
Seddiner See	140	0	0	3	0	137	0
Stahnsdorf	538	8	2	4	0	526	14
Teltow	1033	0	0	31	0	1002	0
Treuenbrietzen	386	0	0	9	0	377	1
Werder	956	1	0	51	0	904	11
Wiesenburg	113	0	0	2	0	111	0
Wusterwitz	217	1	0	6	0	210	0
Ziesar	205	0	0	5	0	200	0
Gesamt (sonstige)	155	0	0	1	0	154	0
Ergebnis	7893	15	2	207	0	7671	40

* Diese Fälle werden im Gesundheitsamt Potsdam-Mittelmark gelistet, sind aber nicht offiziell im Landkreis als wohnhaft gemeldet, bzw. konnten zum Meldezeitpunkt noch nicht eindeutig zugeordnet werden.