



Zusammenfassung der aktuellen Zahlen für den Landkreis Potsdam-Mittelmark

Gesamtfälle  
61.006

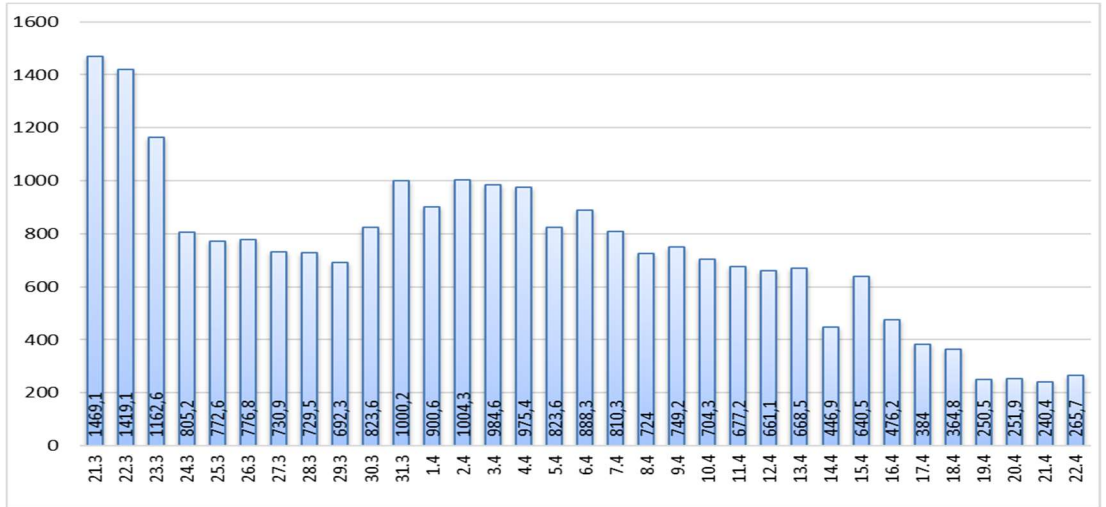
Neue Fälle  
362 ▲ (+98)

Fälle 7 Tage  
579 ▲ (+55)

Verstorbene  
280 (0)

7-Tage INZIDENZ (Fälle pro 100.000 Einwohner in den letzten 7 Tagen)

265,7 ▲ (+25,3)



Quelle: RKI (Rechtsgrundlage für den Inzidenzwert)

Fachbereich 3 / Stabsstelle Corona

Zusammenfassung der aktuellen Zahlen für den Landkreis Potsdam-Mittelmark (informell)

Amt / Gemeinde	Gesamtfälle	aktuell Infizierte	neue Fälle zum Vortag	Verstorbene gesamt	Verstorbene zum Vortag	Genesene	Quarantäne
Bad Belzig	3420	83	7	18	0	3319	83
Beelitz	4039	121	25	14	0	3904	122
Beetzsee	2270	49	11	7	0	2214	49
Brück	3116	60	13	8	0	3048	60
Groß Kreutz	2083	29	6	10	0	2044	29
Kleinmachnow	4651	144	17	28	0	4479	144
Kloster Lehnin	3210	80	13	16	0	3114	80
Michendorf	4030	82	21	13	0	3935	84
Niemegk	1248	22	-2	4	0	1222	23
Nuthetal	2562	60	15	7	0	2495	60
Schwielowsee	2976	118	11	9	0	2849	118
Seddiner See	1158	42	11	4	0	1112	42
Stahnsdorf	3899	110	40	10	0	3779	110
Teltow	7206	157	38	36	0	7013	157
Treuenbrietzen	2373	45	12	11	0	2317	45
Werder (Havel)	7519	226	33	60	0	7233	226
Wiesenburg/Mark	995	25	3	3	0	967	26
Wusterwitz	1506	24	8	10	0	1472	25
Ziesar	1951	24	5	7	0	1920	24
Gesamt(sonstige)*	751	18	4	2	0	731	18
<b>Ergebnis</b>	<b>60963</b>	<b>1519</b>	<b>291</b>	<b>277</b>	<b>0</b>	<b>59167</b>	<b>1525</b>

\*Diese Fälle werden im Gesundheitsamt Potsdam-Mittelmark gelistet, sind aber nicht offiziell im Landkreis als wohnhaft gemeldet, bzw. konnten zum Meldezeitpunkt noch nicht eindeutig zugeordnet werden.

Quelle: Gesundheitsamt Potsdam-Mittelmark SurVNet@RKI und andere Meldewege Hinweis: Die Daten können aufgrund unterschiedlicher Datenstände und Interpretationen bei den Abfragen, von obenstehenden (in Punkt 1.) offiziellen Zahlen abweichen.